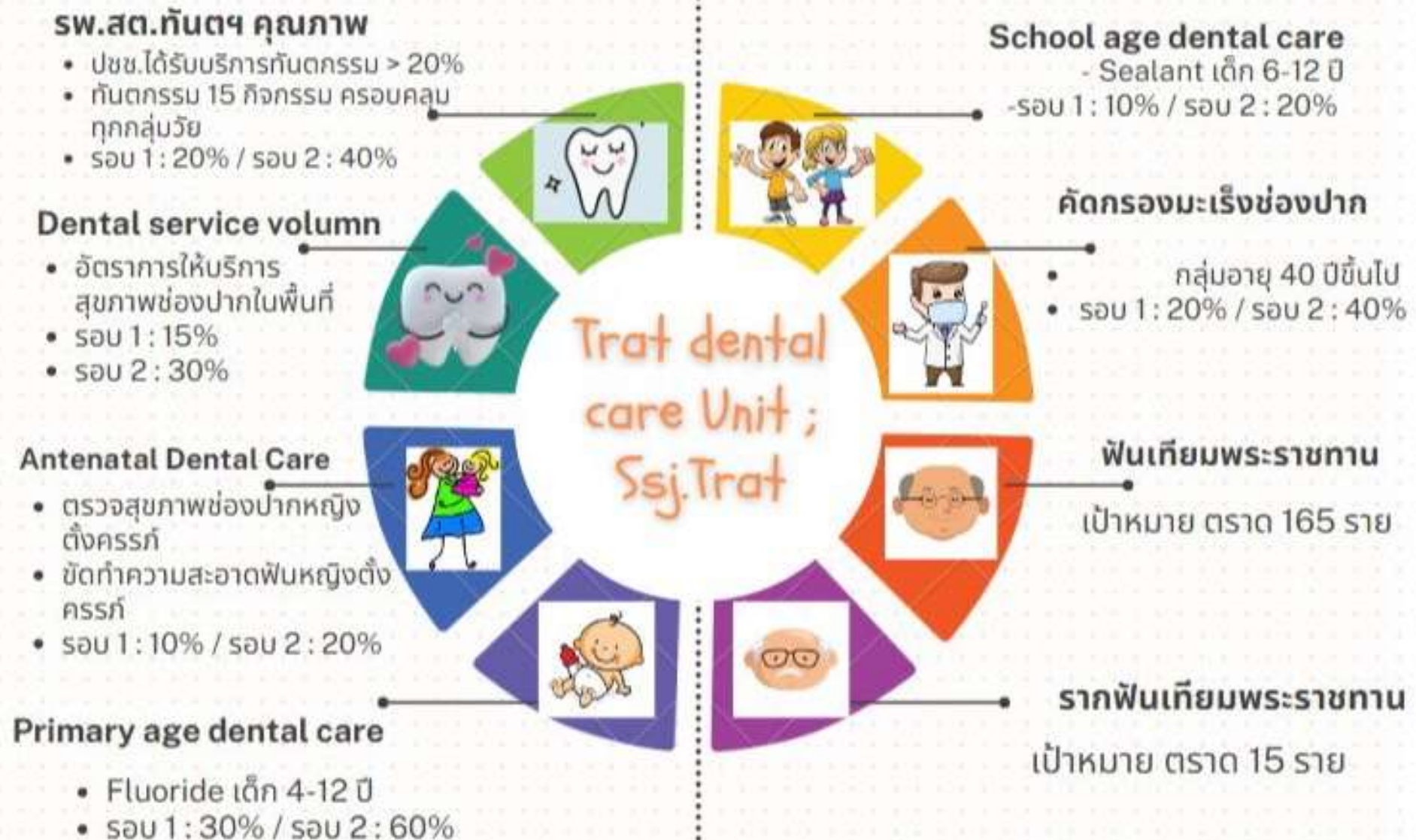


Trat Dental Care 2024



จัดทำโดย ทพญ.ณภัสภรณ์ วิรุศม์รณิขพร

โครงการฟันเทียม ราคาฟันเทียม เคลือบพร-เคลือบเรซิน พร-บาทละหมื่นกว่าพร-ทำครอบฟัน

เนื่องในโอกาสงานมหกรรม เคลือบพร-เคลือบเรซิน 72 ปี รพ.รพช. ๒๘ กรกฎาคม ๒๕๖7



ประมาณอายุ 40 ปีขึ้นไป

ประมาณอายุ 40 ปีขึ้นไป

จำเป็นต้องใส่ ฟันเทียมทั้งปาก หรือ เฉพาะทั้งปาก



มีฟันแท้ที่ยัง เดิมทุกซี่



ทุกสิทธิ ทำครอบฟัน

ถ้าทันตแพทย์ใน HDC ๑ ราย 165 บาท

ถ้าทันตแพทย์ผ่าน e-claim ๑ ราย 15 บาท

สิทธิบัตรประกันสุขภาพแห่งชาติ (บัตรทอง)

กลุ่มงานทันตสาธารณสุข สสจ.ตราด จัดทำโดย กพรย.นภัสสรณ์ วิเทศน์นิษพร