

TRAT WELLNESS TOURISM



เกณฑ์การประเมิน ศูนย์เวลเนส



ประเภท	มาตรฐาน
ที่พักนักท่องเที่ยว	มาตรฐานโรงแรม หรือรีสอร์ท ระดับ 3 ดาวขึ้นไป
ร้านอาหาร/ภัตตาคาร	อาหารสะอาด รสชาติอร่อย (Clean Food Good Taste plus)
สปาเพื่อสุขภาพ	อนุญาตถูกต้องตามกฎหมาย และผ่านเกณฑ์ มาตรฐานสถานประกอบการสปาเพื่อสุขภาพระดับ สากล (Thai World Class Spa Awards) ไม่ต่ำกว่าระดับ Silver
นวดเพื่อสุขภาพ	อนุญาตถูกต้องตามกฎหมาย และผ่านเกณฑ์ มาตรฐานรางวัลนวดไทยพรีเมียม (Nuad Thai Premium Awards, NTP AWARDS)
สถานพยาบาล	สถานพยาบาล ที่ได้รับอนุญาตถูกต้องตามกฎหมาย



Trat destination of WELLNESS and SAFETY TOURISM



มาตรฐาน Wellness TRAT

มาตรฐาน Green Health Hotel

มาตรฐานร้านอาหาร

มาตรฐานสปา

มาตรฐานสปา

มาตรฐานการท่องเที่ยวชุมชน

มาตรฐานคลินิกแพทย์ทางเลือก

มาตรฐานฟิตเนส/โยคะ/วัด ฯลฯ



โรงแรม ที่พัก รีสอร์ท

Green Health Hotel

ปี 2565-2566 จำนวน 5 แห่ง

อ.เกาะช้าง

อ.เมืองตราด



1. โรงแรมตราดซิตี



2. โรงแรมบ้านปู รีสอร์ท



3. Sylvan Koh Chang



4. The SPA Koh Chang Resort



5. ไชยเชษฐ์ รีสอร์ท





ร้านอาหารปลอดภัย ส่งเสริมการท่องเที่ยวจังหวัดตราด (Safety Restaurant)

73



ใบประกาศนียบัตรรับรอง
ผ่านการอบรม "อาสาฉุกเฉินชุมชน"



รพ. สนับสนุน
Adrenaline box



ระดับเงิน
70 แห่ง



ระดับทอง
3 แห่ง

สถานที่จำหน่ายอาหาร เมนูสุขภาพ

อ.เกาะช้าง (8 แห่ง)

1. Sea view Koh Chang - แซลมอนอาลาสก้ารมควันกับอะโวคาโด
2. The SPA Koh Chang - สเต็กปลาอินทรีผักย่างซอสเพสโต
- น้ำมะพร้าว
3. Centara Tropicana - Grilled with Snapper
4. ไชยเชษฐา รีสอร์ท - จี้อปลาขาวเกาะ
5. เมอร์เคียว เกาะช้าง - เซฟสลัด
6. คริวแสงอรุณ - ยำตะไคร้กุ้งสด
7. Zong Zi Pad Pad (2488) - ยำลัับประรดตราดสีทอง
- ข้าวผัดแดงแกงเขียวหวาน
8. กะทิครัวไทย - เมี่ยงเกาะช้าง
- แกงป่ามะละกอเนื้อลัับ

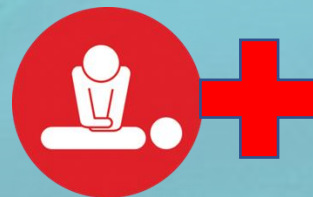
อ.เมืองตราด (3 แห่ง)

1. คริวเข้าท่า - ข้าวต้มปลากระพง
- ข้าวสวยผัดผักรวม
- น้ำลัับปั่น
- ผัดฉ่าปลากระพง
- แดงโม
- ปลาอบแครอท
2. HAPA ตราดซีตี้ - ปลากระบอกต้มลัับระกำ
3. บ้านปารีสอร์ท - น้ำพริกปูไข่
- ยำกุ้งแก้ว



อ.คลองใหญ่ (2 แห่ง)

1. กาแฟภูเขา (Coffee Hill) - แกงลัับกุ้ง
2. Folkway - ปลาพล่า





คำสั่งจังหวัดตราด

ที่ ๑๘๕๙ / ๒๕๖๖

เรื่อง แต่งตั้งคณะกรรมการขับเคลื่อนการท่องเที่ยวเชิงสุขภาพและความปลอดภัยในการท่องเที่ยวจังหวัดตราด

- | | |
|---|----------------------|
| ๑.ผู้ว่าราชการจังหวัดตราด | ประธานคณะกรรมการ |
| ๒.นายแพทย์สาธารณสุขจังหวัดตราด | รองประธานคณะกรรมการ |
| ๓.ท่องเที่ยวและกีฬาจังหวัดตราด | รองประธานคณะกรรมการ |
| ๔.ผู้อำนวยการการท่องเที่ยวแห่งประเทศไทย (ททท.) สำนักงานตราด | กรรมการ |
| ๕.ผู้จัดการสำนักงานพื้นที่พิเศษ ๓ | กรรมการ |
| ๖.ท้องถิ่นจังหวัดตราด | กรรมการ |
| ๗.เกษตรจังหวัดตราด | กรรมการ |
| ๘.พัฒนาการจังหวัดตราด | กรรมการ |
| ๙.วัฒนธรรมจังหวัดตราด | กรรมการ |
| ๑๐.ประชาสัมพันธ์จังหวัดตราด | กรรมการ |
| ๑๑.ผู้บังคับการตำรวจภูธรจังหวัดตราด | กรรมการ |
| ๑๒.ผู้อำนวยการโรงพยาบาลตราด | กรรมการ |
| ๑๓.สารวัตรสถานีตำรวจท่องเที่ยว ๖ กองกำกับการ ๒ กองบังคับการท่องเที่ยว ๑ | กรรมการ |
| ๑๔.นายอำเภอทุกอำเภอ | กรรมการ |
| ๑๕.ประธานสภาอุตสาหกรรมท่องเที่ยวจังหวัดตราด | กรรมการ |
| ๑๖.นายกสมาคมธุรกิจการท่องเที่ยวจังหวัดตราด | กรรมการ |
| ๑๗.นายกสมาคมโรงแรมและรีสอร์ทจังหวัดตราด | กรรมการ |
| ๑๘.ประธานหอการค้าจังหวัดตราด | กรรมการ |
| ๑๙.ประธานชมรมร้านอาหารจังหวัดตราด | กรรมการ |
| ๒๐.นายแพทย์เชี่ยวชาญ(ด้านเวชกรรมป้องกัน) สำนักงานสาธารณสุขจังหวัดตราด | กรรมการ และเลขานุการ |

- | | |
|---|-----------------------------|
| ๒๑.หัวหน้ากลุ่มงานยุทธศาสตร์และแผนงาน สำนักงานการท่องเที่ยวและกีฬาจังหวัดตราด | กรรมการ และผู้ช่วยเลขานุการ |
| ๒๒.นายทรงธรรม สุรินตะ กรรมการสภาอุตสาหกรรมท่องเที่ยวจังหวัดตราด | กรรมการ และผู้ช่วยเลขานุการ |
| ๒๓.หัวหน้ากลุ่มงานแพทย์แผนไทยและการแพทย์ทางเลือก สำนักงานสาธารณสุขจังหวัดตราด | กรรมการ และผู้ช่วยเลขานุการ |
| ๒๔.หัวหน้ากลุ่มงานคุ้มครองผู้บริโภคและเภสัชสาธารณสุข สำนักงานสาธารณสุขจังหวัดตราด | กรรมการ และผู้ช่วยเลขานุการ |
| ๒๕.หัวหน้ากลุ่มงานอนามัยสิ่งแวดล้อมและอาชีวอนามัย สำนักงานสาธารณสุขจังหวัดตราด | กรรมการ และผู้ช่วยเลขานุการ |

อยู่ระหว่าง
ดำเนินการ



คณะทำงานประเมินโรงแรม/
ร้านอาหาร/โยคะ ฟิตเนส วัด ฯ



คณะทำงานประเมินร้านนวด /
สปา/สถานพยาบาล



คณะทำงานประเมินวิสาหกิจ
ชุมชนเพื่อการท่องเที่ยว



สำนักงานสาธารณสุขจังหวัดตราด

TRAT PROVINCIAL PUBLIC HEALTH OFFICE
เลขที่ 6 ซอยชัยมงคล1 ตำบลบางพระ อำเภอเมือง จังหวัดตราด 23000

สภาอุตสาหกรรมการท่องเที่ยวจังหวัดตราด ร่วมกับ สำนักงานสาธารณสุขจังหวัดตราด จัดการอบรมสุขภาพโภชนาการ/อาหารเป็นยา และการช่วยฟื้นคืนชีพ

สำหรับผู้ประกอบการการท่องเที่ยว TRAT Wellness Tourism

<p>วันที่ 16 ต.ค 2566 เวลา 13.00 - 17.00 น. ณ โรงแรมโซลเชลล์ รีสอร์ทก อ.เกาะช้าง</p>	<p>วันที่ 19 ต.ค 2566 เวลา 13.00 - 17.00 น. ณ ลำภูราย ริเวอร์ไซด์ รีสอร์ทก แอนด์ สปา อ.เขาสมิง</p>	<p>วันที่ 24 ต.ค 2566 เวลา 13.00 - 17.00 น. ณ ศูนย์งานป้องกันและบรรเทาสาธารณภัย เทศบาลตำบลแหลมงอบ อ.แหลมงอบ</p>

ผลการจัดการอบรม ดังนี้

ประเภทสถานประกอบการ	จำนวน (แห่ง)	จำนวนผู้ผ่านการอบรมช่วยฟื้นคืนชีพ (คน)	จำนวนผู้ผ่านการอบรมผู้สัมผัสอาหาร+อาหารเป็นยา (คน)
ที่พัก โรงแรม รีสอร์ท ฯ	30	119	92
สถานที่จำหน่ายอาหารภัตตาคาร	11	22	21
นวดเพื่อสุขภาพ, สปา	5	41	0
ท่องเที่ยวชุมชน, วิสาหกิจชุมชน	9	49	47
คลินิกแพทย์ทางเลือก	2	3	0
อื่น ๆ เช่น ฟิตเนส, โยคะ, บริษัทน้ำเที่ยว	2	5	0
รวม	59	239	160



ประเด็นการสื่อสาร

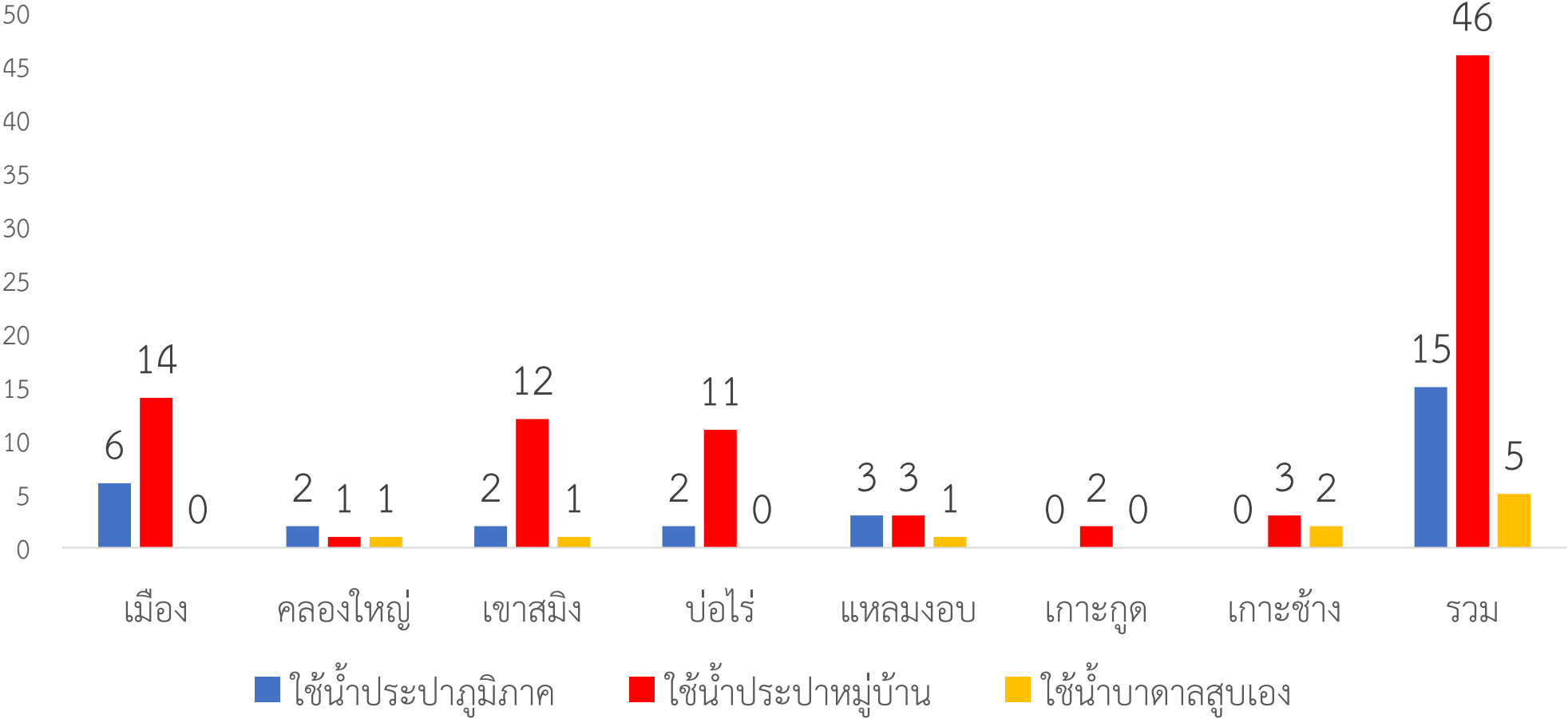
1. เพื่อให้หน่วยงานในพื้นที่รับทราบและประสานงานกับ
สถานประกอบการไปในทิศทางเดียวกัน

2. เพื่อแนะนำและประเมินมาตรฐานเบื้องต้นและติดตามควบคุม
คุณภาพอย่างต่อเนื่อง

3. วิทยากร อบรมอาสาสมัครในพื้นที่ด้านการท่องเที่ยว/
อะดรีนาลีน(Adrenaline) Box

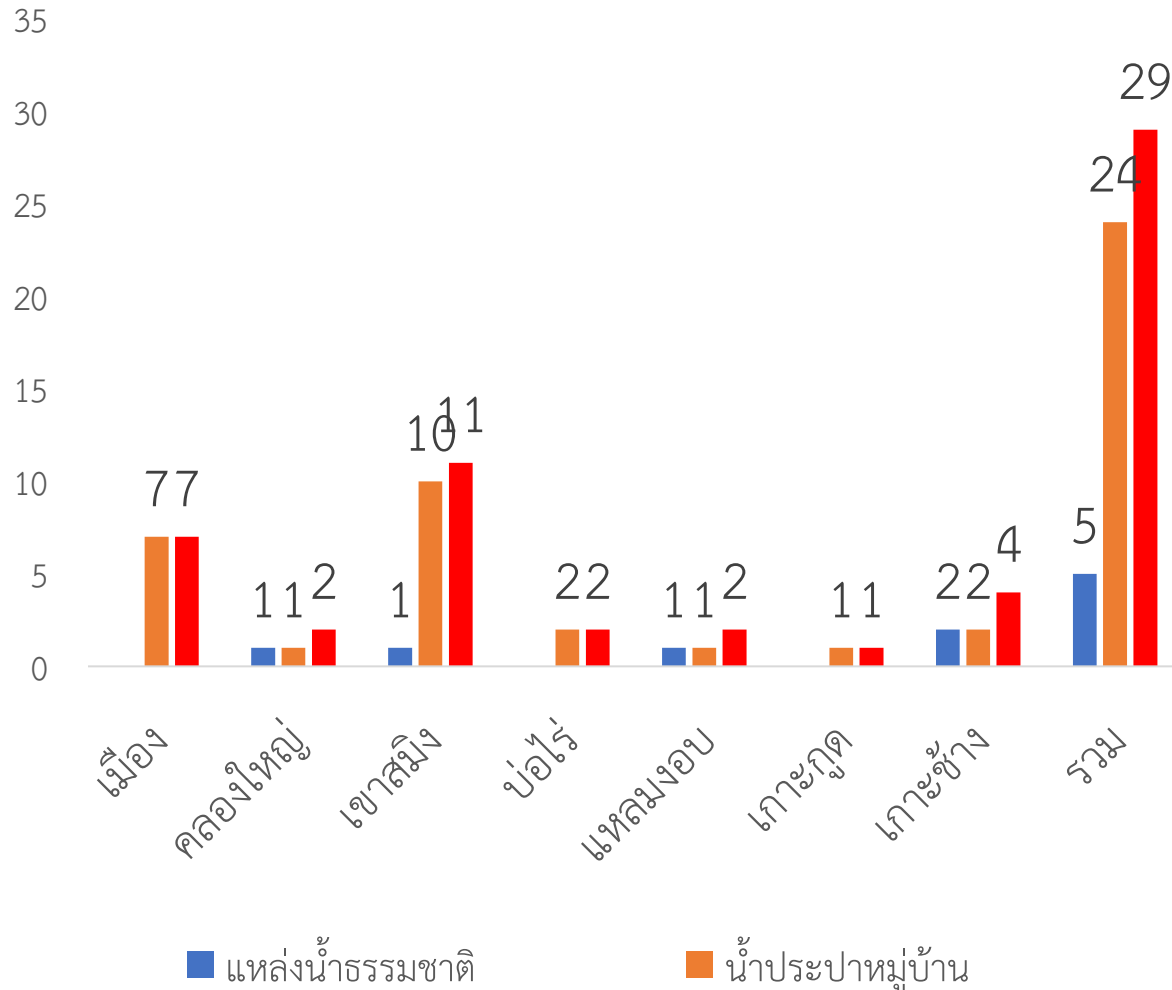
สถานการณ์ระบบประปา โรงพยาบาลส่งเสริมสุขภาพตำบล

(แห่ง)



เป้าหมายการพัฒนาคุณภาพน้ำใช้ในโรงพยาบาลส่งเสริมสุขภาพตำบลในจังหวัดตราด ให้มีคลอรีนตามมาตรฐาน

(แห่ง)



เดือน ตุลาคม 2566

อำเภอ	เป้าหมาย	ได้มาตรฐาน
เมือง	7	
คลองใหญ่	2	1*
เขาสมิง	11	
บ่อไร่	2	
แหลมงอบ	2	1
เกาะกูด	1	
เกาะช้าง	4	
รวม	29	2

* คลองใหญ่ เต็มระบบ Manual

ผังการพัฒนาคุณภาพน้ำประปา รพ.สต.



รพ.สต. เนินดินแดง ดำเนินการ ตุลาคม 2566





ก๊าซเรือนกระจก “ตัวการของโลกร้อน”

คาร์บอนฟุตพริ้นท์ขององค์กร ?

คือ ปริมาณก๊าซเรือนกระจกที่ปล่อยออกมาจากกิจกรรมต่างๆ ของ องค์กร เช่น การเผาไหม้ของเชื้อเพลิง การใช้ไฟฟ้า การจัดการของเสีย และการขนส่ง วัสดุออกมาในรูป คาร์บอนไดออกไซด์เทียบเท่า



B จะเกิดอะไร หากอุณหภูมิโลกเพิ่มขึ้น

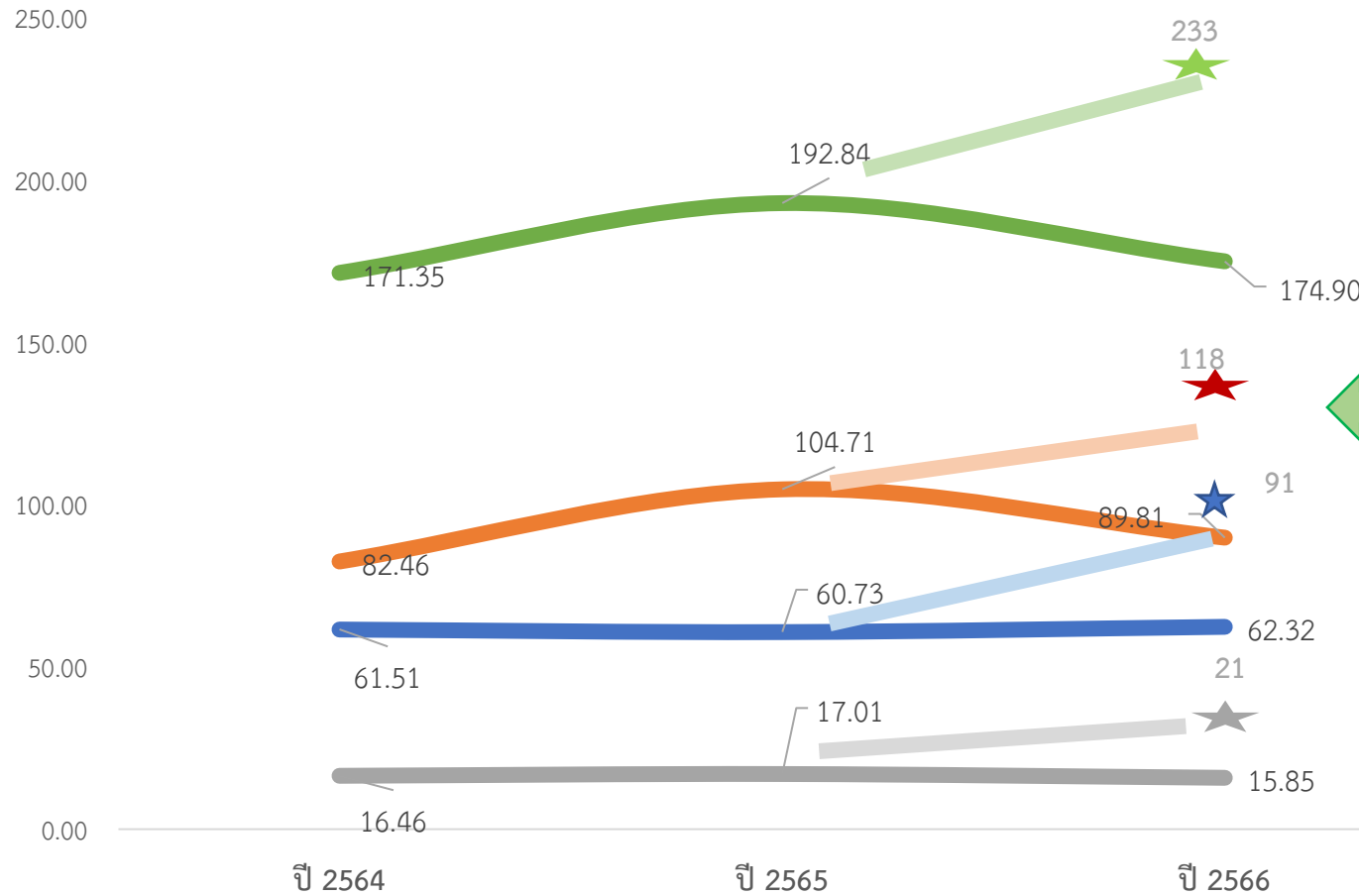
1.5 องศาเซลเซียส

- 427 ล้านคน จะขาดอาหารและน้ำสะอาด
- 216 ล้านคน อาจต้องย้ายบ้าน
- ชีวิตประจำวัน จะร้อนขึ้น
- น้ำแข็งในมหาสมุทรอาร์กติกจะหายไป ในทุก 10 ปี
- สัตว์เฉพาะถิ่น สูญพันธุ์
- น้ำทะเลจะสูงขึ้น 0.77 เมตร
- แนวปะการังทั่วโลก ลดลง 70-90%

CARE THE BEAR
เปลี่ยนโลกด้วยใจ
๑๑-๒๓-๖๖

ปริมาณคาร์บอนฟุตพริ้นท์ของสำนักงานสาธารณสุขจังหวัดตราด ปี 2564 - 2566

tCO2e



จากกิจกรรมต่างๆ ขององค์กรโดยตรง เช่น การเผาไหม้ของเครื่องจักร **การใช้พาหนะขององค์กร** การใช้สารเคมีในการบำบัดน้ำเสีย การรั่วซึม/รั่วไหล จากกระบวนการหรือกิจกรรม เป็นต้น

กิจกรรมต่างๆ ขององค์กรทางอ้อมจากการใช้พลังงาน (Energy Indirect Emissions) ได้แก่ การซื้อพลังงานมาใช้ในองค์กร ได้แก่ **พลังงานไฟฟ้า** พลังงานความร้อน พลังงานไอน้ำ เป็นต้น



กิจกรรมต่างๆ ขององค์กรทางอ้อมด้านอื่นๆ การเดินทางของพนักงานด้วยพาหนะที่ไม่ใช่ขององค์กร การเดินทางไปสัมมนาออกสถานที่ การใช้**วัสดุอุปกรณ์**ต่างๆ เป็นต้น

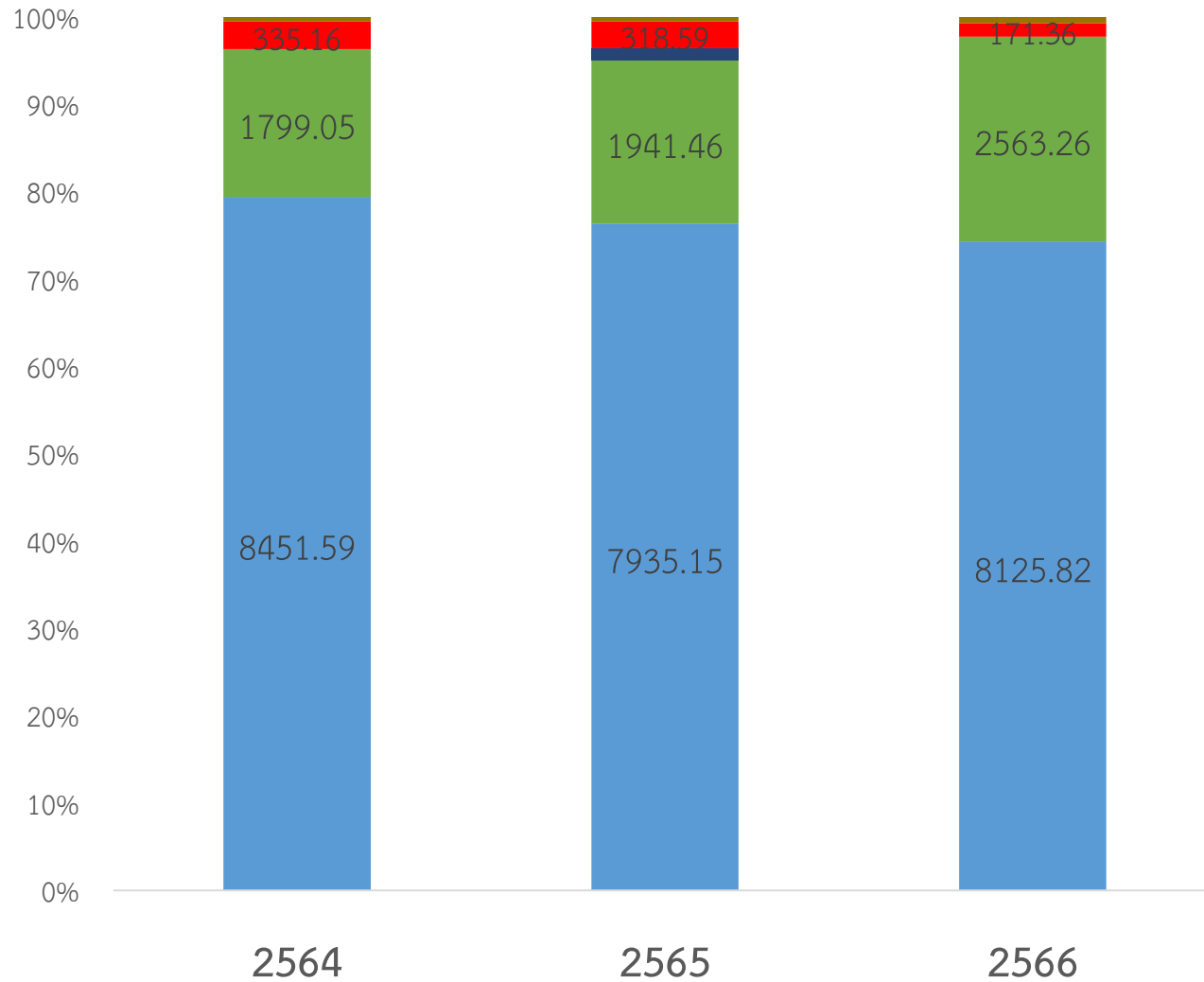
★ ค่าประมาณการปี 2566 ถึง ๒๕๖๖

* ปี 2566 ข้อมูล ณ 30 กันยายน 2566

** ประเภทที่ 1 ขาดข้อมูลการซ่อมบำรุงแอร์และถังดับเพลิง

ที่มา: โปรแกรมคำนวณคาร์บอนฟุตพริ้นท์ จากองค์การบริหารจัดการก๊าซเรือนกระจก ข้อมูลจากกลุ่มงานบริหารทั่วไป สสจ.ตราด

ปริมาณคาร์บอนฟุตพริ้นท์ของสำนักงานสาธารณสุขจังหวัดตราด ปี 2564 - 2566 จำแนกตามประเภท 1

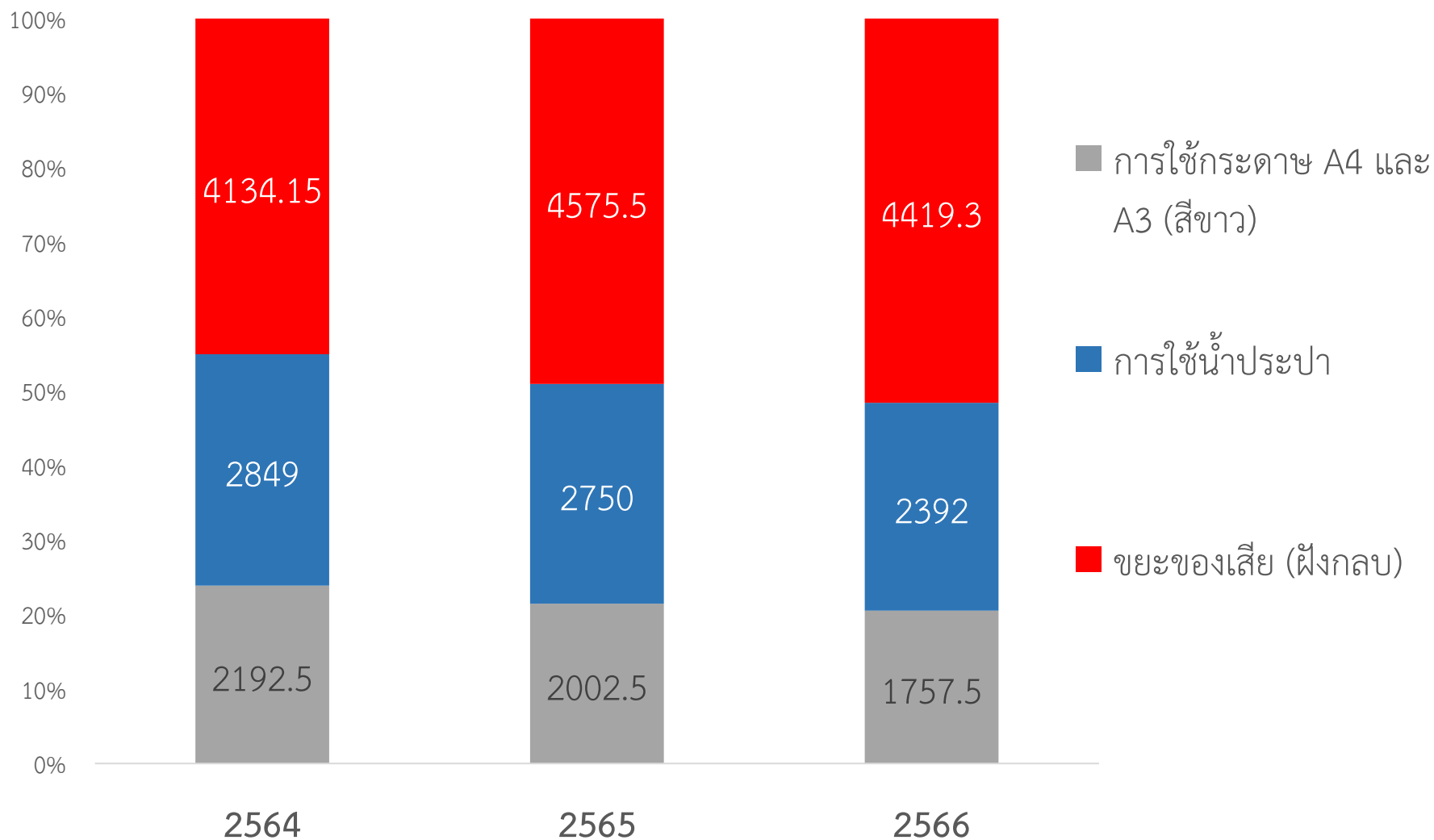


- น้ำมัน Diesel
- น้ำมัน Gasohol 91, E20, E85
- น้ำมัน Gasohol 95
- การปล่อยสารมีเทนจากระบบ septic tank
- การปล่อยสารมีเทนจากบ่อบำบัดน้ำเสียแบบไม่เติมอากาศ

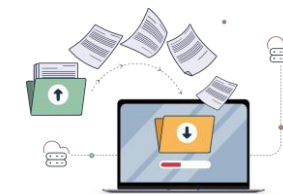


*ปี 2566 ข้อมูล ณ 30 กันยายน 2566
** หน่วยเป็น kgCO₂e

ปริมาณคาร์บอนฟุตพริ้นท์ของสำนักงานสาธารณสุขจังหวัดตราด ปี 2564 - 2566 จำแนกตามประเภท 3



มาตรการ



Paperless



ประหยัด



3R

*บ 2566 ข้อมูล ณ 30 กันยายน 2566

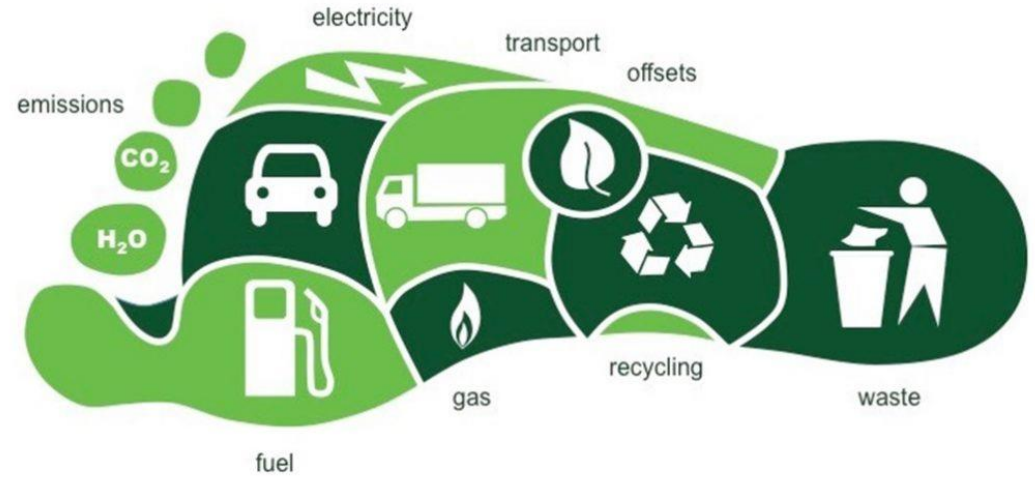
** หน่วยเป็น kgCO2e

ขอความร่วมมือ

“GREEN & CLEAN Hospital”



จัดทำข้อมูล



โปรแกรมการคำนวณคาร์บอนฟุตพริ้นท์องค์กร

A	B	C	D	E	F	G	H	I	J	K	L	M	N	O	P	
																หน่วย
ประเภท	รายการ	หน่วย	ม.ก.	ก.ก.	ต.ก.	เม.ก.	ท.ก.	ธ.ก.	จ.ก.	ช.ก.	ซ.ก.	ด.ก.	น.ก.	ด.ก.	รวม	
ประเภท 1	1. การเผาไหม้แบบอยู่กับที่ (Stationary Combustion)															
	การใช้ยานยนต์สำหรับงานอาคาร															
	Diesel (Generator)	ลิตร													0	
	Diesel (Fire pump)	ลิตร													0	
	2. การเผาไหม้แบบเคลื่อนที่ (Mobile Combustion)															
	การใช้ยานยนต์สำหรับการเดินทาง (รถตู้ รวมมอเตอร์ไซด์)															
	น้ำมัน Diesel	ลิตร	408.89	510.25	957.54	200	300	400	500	400	500	600	700	456.05	5932.73	
	น้ำมัน Gasohol 91, E20, E85	ลิตร	141.53	70.81	107.36	121.94	121.73	117.95	230.05	392.85	71.88	150.98	153.45	118.5	1799.06	
	น้ำมัน Gasohol 95	ลิตร	0	0	0	0	0	0	0	0	0	0	0	0	0	
	3. การใช้สารดับเพลิง (CO2)	kgCO2														0
4. การปล่อยสารพิษจากระบบ septic tank	kgCH4		กรณียกอยู่ใน Sheet CH4จากระบบ septic tank													
5. การปล่อยสารพิษจากบ่อบำบัดน้ำเสียแบบไม่เติมอากาศ	kgCH4		กรณียกอยู่ใน Sheet CH4 จากบ่อบำบัดน้ำเสีย													
6. การใช้สารทำความเย็นชนิด R134a	kgC-134a														0	
6. การใช้สารทำความเย็นชนิด R32	kgC-32														0	
7. การใช้ LPG	kg														0	
ประเภท 2	ปริมาณไฟฟ้า	kWh	14122.5	18069.5	17692	18246.6	18125.9	16302.1	10147	7802.36	7453.35	9552.54	17205.4	14211.8	148951.16	
	การทิ้งกระดาษ A4 และ A3 (กระดาษ)	kg	145	245	195	175	232.5	170	142.5	312.5	0	0	430	125	2192.5	
	ลงข้อมูลปี 62	ลงข้อมูลปี 63	ลงข้อมูลปี 64	ลงข้อมูลปี 65	ลงข้อมูลปี 66	ลงข้อมูลCH4จากบ่อน้ำคังน้ำเสีย	ลงข้อมูลCH4จากระบบ septic tank									สรุป6

คาร์บอนฟุตพริ้นท์ ของ องค์กร



องค์การบริหารจัดการก๊าซเรือนกระจก (องค์การมหาชน)
Thailand Greenhouse Gas Management Organization
(Public Organization)



ปฏิทินรณรงค์ กิจกรรมอนามัยสิ่งแวดล้อม และอาชีวอนามัย ประจำปีงบประมาณ พ.ศ.2567



สื่อสนับสนุนต่าง ๆ

ตุลาคม รณรงค์ส่งเสริมสุขลักษณะในการป้องกันโรคที่มากับน้ำหลาก

- วัสดุ อุปกรณ์ ที่ต้องเตรียม
- คลอรีนเม็ด
 - สบู่อ่างมือ
 - สติกเกอร์อ่างมือ
 - คู่มือการใช้คลอรีนเม็ด

พฤศจิกายน รณรงค์เฝ้าระวังอาหารและน้ำ รองรับการเปิดฤดูกาลท่องเที่ยว

- จังหวัดตราด, ตรวจสอบประเมินมาตรฐาน
- วัสดุ อุปกรณ์ ที่ต้องเตรียม
- ชุดตรวจ
 - ป้ายมาตรฐาน
 - แผ่นพับกฎกระทรวง
 - ประชาสัมพันธ์เวลาดนส

ธันวาคม รณรงค์การดูแลสุขภาพ และป้องกันผลกระทบจากฝุ่น PM2.5

- วัสดุ อุปกรณ์ ที่ต้องเตรียม
- หน้ากากอนามัยสำหรับกลุ่มเปราะบาง
 - N95 สำหรับทีมเผชิญเหตุ
 - สถานการณ์ ผู้ได้รับผลกระทบ
 - สื่อการเตรียมห้องปลอดฝุ่น
 - สถานการณ์คุณภาพอากาศ
 - การป้องกันตนเอง
 - มาตรการ ห้ามเผา ตามพรบ.สาธารณสุข
 - ข้อมูลสถานที่ ที่พักพิงฉุกเฉิน แต่ละ อปท.

มกราคม รณรงค์ การป้องกัน การบาดเจ็บจากแมงกะพรุนกล่อง

- วัสดุ อุปกรณ์ ที่ต้องเตรียม
- สติกเกอร์การปฐมพยาบาลเบื้องต้น
 - ผู้สัมผัสแมงกะพรุนพิษ
 - รายงานสถานการณ์
 - ป้ายเตือน/เสาน้ำส้มสายชูตามริมหาด

กุมภาพันธ์ รณรงค์ การป้องกันอันตรายจากการบริโภคแมงดาทะเล และอาหารเป็นพิษจากสัตว์ทะเล

- วัสดุ อุปกรณ์ ที่ต้องเตรียม
- สื่อความรู้เรื่องแมงดาทะเล
 - ป้ายรณรงค์ในพื้นที่

มีนาคม โรคจากความร้อน, โรคติดต่อทางเดินอาหารและน้ำ

- วัสดุ อุปกรณ์ ที่ต้องเตรียม
- ชุดตรวจน้ำ อาหาร
 - คลอรีน
 - สื่อความรู้, แผ่นพับกฎกระทรวงฯ

เมษายน เดือนรณรงค์ ตลาดสด ตลาดนัด นำซื้อ และสวมสารานสะอาด

- วัสดุ อุปกรณ์ ที่ต้องเตรียม
- สื่อความรู้
 - คลอรีนน้ำล้างพื้น

พฤษภาคม รณรงค์ส่งเสริมการตลาดใช้สารเคมีกำจัดศัตรูพืช หรือใช้อย่างถูกต้อง

- วัสดุ อุปกรณ์ ที่ต้องเตรียม
- สื่อความรู้
 - แนวทางการใช้อุปกรณ์ป้องกันตนเอง

มิถุนายน เดือนแห่งน้ำประปาหมู่บ้านสะอาด

- วัสดุ อุปกรณ์ ที่ต้องเตรียม
- สื่อความรู้ ความสำคัญของคลอรีน
 - ชุดตรวจน้ำ

กรกฎาคม รณรงค์บ้านสะอาด สำนักงานอยู่

- วัสดุ อุปกรณ์ ที่ต้องเตรียม
- สื่อความรู้ การคัดแยกขยะ
 - รณรงค์ ทำกิจกรรม 5 ส.

สิงหาคม โรงอาหารสะอาด ปราศจากโรค

- วัสดุ อุปกรณ์ ที่ต้องเตรียม
- สื่อความรู้
 - ชุดตรวจน้ำ อาหาร

กันยายน เดือนแห่งความปลอดภัยในสถานที่ทำงาน

- วัสดุ อุปกรณ์ ที่ต้องเตรียม
- สื่อความรู้
 - รณรงค์ กำกับติดตามให้ SW.สท. ใช้น้ำที่มีคลอรีนตามมาตรฐานทุกแห่ง

