



# ผลการใช้จ่ายและเบิกจ่ายเงินงบประมาณจังหวัดตราด (งบประจำ)

ตั้งแต่ 1 ตุลาคม 2566 - 24 ธันวาคม 2566 *เรียงลำดับร้อยละการเบิกจ่ายจากน้อยไปมาก*



กลุ่ม	ลำดับ	หน่วยงาน	งบประมาณ	ใช้จ่าย (ล้านบาท)	ร้อยละ	เบิกจ่าย (ล้านบาท)	ร้อยละ
		รวม 73 หน่วยงาน	458.850	278.526	60.70	273.799	59.67
XL	1	สำนักงานปกครองจังหวัด ตราด	72.401	41.272	57.01	41.201	56.91
	2	เทศบาลเมืองตราด	68.167	61.039	89.54	61.039	89.54
รวม XL จำนวน 2 หน่วย			140.568	102.311	72.78	102.240	72.73
L	1	สำนักงานส่งเสริมการเรียนรู้จังหวัดตราด	18.695	5.900	31.56	5.771	30.87
	2	ตำรวจภูธรจังหวัดตราด	25.175	8.398	33.36	8.398	33.36
	3	โรงพยาบาลตราด	16.115	5.977	37.09	5.977	37.09
	4	สำนักงานสาธารณสุขจังหวัด	17.356	7.329	42.23	7.329	42.23
	5	สำนักงานเขตพื้นที่การศึกษาประถมศึกษาตราด	49.339	39.400	79.86	39.400	79.86
	6	องค์การบริหารส่วนจังหวัดตราด	41.561	41.561	100.00	41.561	100.00
รวม L จำนวน 6 หน่วย			168.242	108.565	64.53	108.436	64.45
M	1	งบบุคลากรจังหวัด	5.200	0.939	18.05	0.647	12.45
	2	กองอำนวยการรักษาความมั่นคงภายใน จังหวัด ตราด	1.909	0.365	19.14	0.365	19.14
	3	สำนักงานส่งเสริมการปกครองท้องถิ่นจังหวัดตราด	2.216	0.515	23.22	0.455	20.51
	4	สถาบันพัฒนาฝีมือแรงงาน 33 ตราด	3.446	1.210	35.12	0.736	21.37
	5	สำนักงานพัฒนาชุมชนจังหวัด ตราด	4.204	0.920	21.88	0.920	21.88
	6	สำนักงานจังหวัด ตราด	4.051	1.022	25.24	0.956	23.59
	7	สำนักงานการท่องเที่ยวและกีฬาจังหวัดตราด	1.160	0.297	25.61	0.297	25.58
	8	สำนักงานจัดหางาน ตราด	3.409	2.242	65.77	0.906	26.58
	9	สำนักงานพัฒนาสังคมและความมั่นคงของมนุษย์จังหวัดตราด	2.284	0.609	26.67	0.609	26.67
	10	บ้านพักเด็กและครอบครัวจังหวัดตราด	2.727	0.756	27.72	0.756	27.72
	11	วิทยาลัยชุมชนจังหวัดตราด	8.725	2.461	28.21	2.437	27.93
	12	สำนักงานพาณิชย์ ตราด	5.099	1.473	28.89	1.473	28.89
	13	สำนักงานศึกษาธิการจังหวัดตราด	3.515	1.207	34.33	1.027	29.21
	14	สำนักงานแรงงานจังหวัดตราด	1.244	0.368	29.55	0.368	29.55
	15	ศูนย์อุตสาหกรรมจ.ตราด	1.351	0.721	53.36	0.440	32.60
	16	ศูนย์การศึกษาพิเศษ ประจำจังหวัดตราด	3.677	1.200	32.63	1.200	32.63

เป้าหมาย ใช้จ่าย  
เดือนธันวาคม 2566

- ต่ำกว่าร้อยละ 31.33
- ร้อยละ 31.33 แต่ไม่ถึง 35.33
- ตั้งแต่ร้อยละ 35.33 ขึ้นไป

เป้าหมาย เบิกจ่าย  
เดือนธันวาคม 2566

- ต่ำกว่าร้อยละ 31
- ร้อยละ 31 แต่ไม่ถึง 35
- ตั้งแต่ร้อยละ 35 ขึ้นไป

กลุ่ม	ความหมาย
S	งบจัดสรรต่ำกว่า 1 ล้านบาท
M	งบจัดสรรตั้งแต่ 1 ล้านบาทขึ้นไป แต่ไม่เกิน 10 ล้านบาท
L	งบจัดสรรตั้งแต่ 10 ล้านบาทขึ้นไป แต่ไม่เกิน 50 ล้านบาท
XL	งบจัดสรรตั้งแต่ 50 ล้านบาทขึ้นไป

หมายเหตุ : รายจ่ายงบประจำรวมรายจ่ายงบกลาง  
ที่เบิกจากส่วนกลาง



## ผลการใช้จ่ายและเบิกจ่ายเงินงบประมาณจังหวัดตราด (งบลงทุน)

ตั้งแต่ 1 ตุลาคม 2566 – 24 ธันวาคม 2566 *เรียงลำดับร้อยละการเบิกจ่ายจากน้อยไปมาก*



กลุ่ม	ลำดับ	หน่วยงาน	งบประมาณ	ใช้จ่าย (ล้านบาท)	ร้อยละ	เบิกจ่าย (ล้านบาท)	ร้อยละ
		รวม 7 หน่วยงาน	53.181	25.606	48.15	25.128	47.25
L	1	แขวงทางหลวงตราด	26.842	7.875	29.34	7.853	29.26
	2	โรงพยาบาลตราด	14.592	14.592	100.00	14.592	100.00
รวม L จำนวน 2 หน่วย			41.434	22.467	54.22	22.446	54.17
M	1	สำนักงานพัฒนาชุมชนจังหวัดตราด	1.027	0.022	2.18	0.022	2.18
	2	โครงการชลประทานตราด	1.955	0.117	6.00	0.117	6.00
	3	แขวงทางหลวงชนบทตราด	8.530	2.955	34.64	2.498	29.29
รวม M จำนวน 2 หน่วย			11.512	3.095	26.88	2.638	22.92
S	1	สำนักงานที่ดินจังหวัดตราด	0.064	0.000	0.00	0.000	0.00
	2	สำนักงานโยธาธิการและผังเมืองจังหวัดตราด	0.171	0.044	25.78	0.044	25.78
รวม S จำนวน 2 หน่วย			0.235	0.044	18.75	0.044	18.75

เป้าหมาย ใช้จ่าย  
เดือนธันวาคม 2566

- ต่ำกว่าร้อยละ 24.96
- ร้อยละ 24.96 แต่ไม่ถึง 28.96
- ตั้งแต่ร้อยละ 28.96 ขึ้นไป

เป้าหมาย เบิกจ่าย  
เดือนธันวาคม 2566

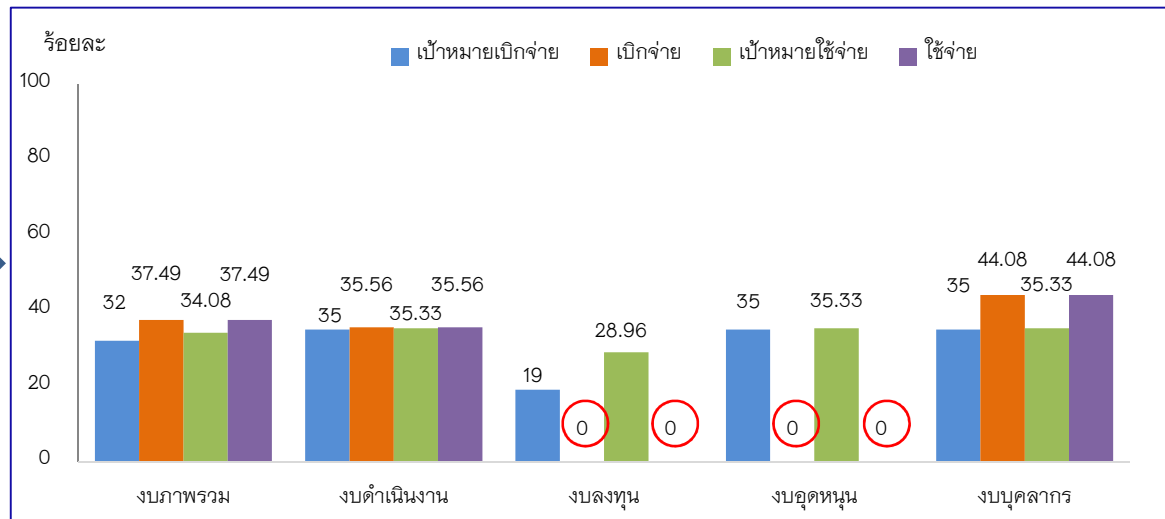
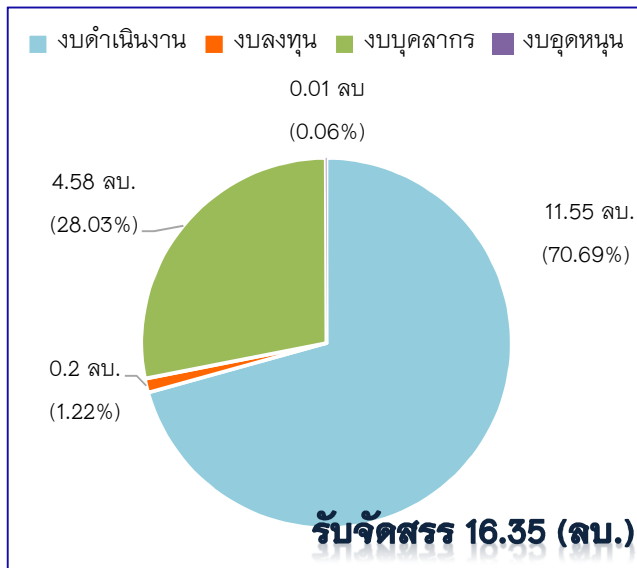
- ต่ำกว่าร้อยละ 15
- ร้อยละ 15 แต่ไม่ถึง 19
- ตั้งแต่ร้อยละ 19 ขึ้นไป

กลุ่ม	ความหมาย
S	งบจัดสรรต่ำกว่า 1 ล้านบาท
M	งบจัดสรรตั้งแต่ 1 ล้านบาทขึ้นไป แต่ไม่เกิน 10 ล้านบาท
L	งบจัดสรรตั้งแต่ 10 ล้านบาทขึ้นไป แต่ไม่เกิน 50 ล้านบาท
XL	งบจัดสรรตั้งแต่ 50 ล้านบาทขึ้นไป



# ความก้าวหน้าผลการใช้จ่ายงบประมาณ ปีงบประมาณ พ.ศ.2567 ( ธ.ค.66)

หน่วยเบิกจ่าย : สสจ.ตราด (GFMS 25 ธ.ค. 2566)



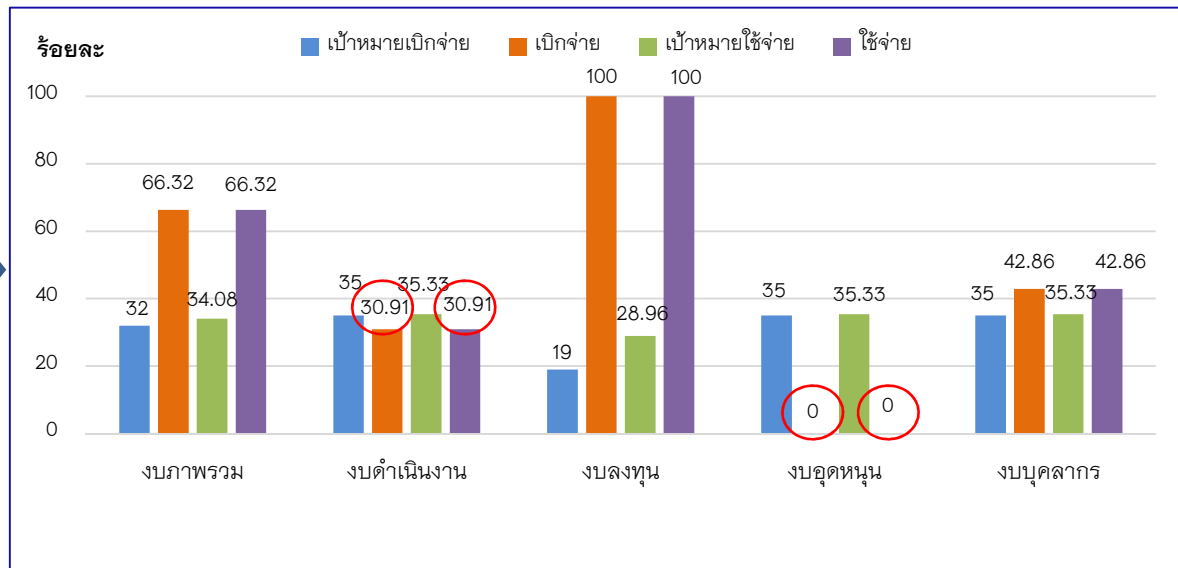
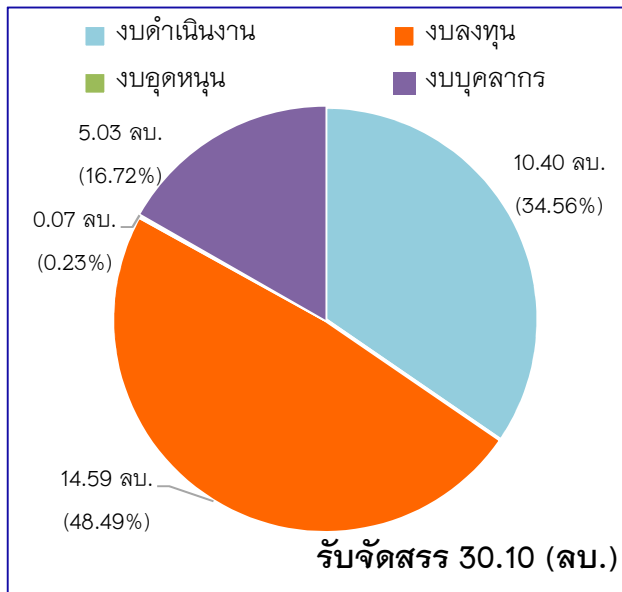
รายการรับจัดสรร	รับจัดสรร ต.ค. 66-พ.ย. 66	รับจัดสรรเพิ่ม ธ.ค. 66	รับจัดสรรแล้ว รวมนั่งสิทธิ์แจ้ง	รวม
งบดำเนินงาน	8,165,620.00	130,000.00	3,258,763.00	11,554,383.00
งบลงทุน	-	-	200,000.00	200,000.00
งบอุดหนุน	-	11,000.00	-	11,000.00
งบบุคลากร	4,581,080.00	-	-	4,581,080.00

รายการ งบดำเนินงาน	รับจัดสรร (บาท)	ใช้จ่าย (%)	คงเหลือ (บาท)	หมายเหตุ
1. ยุทธศาสตร์เฉพาะ (ยาเสพติด/นิติเวช/SMC/สังคม ผู้สูงอายุ/พื้นที่ชายแดน )	426,700.00	4.52	407,409.00	ยาเสพติด 260,000 SMC 3,000 สูงอายุ 28,700 พื้นที่ชายแดน 130,000 (8 ธ.ค. 66)
2. งบค่าตอบแทน (ฉ.11/พตส./คตส./ประกันสังคม /ค่าไม่ทำเวชฯ/ค่าเช่าบ้าน)	10,104,083.00	36.14	6,452,189.00	ฉ.11 = 1,648,012.00 พตส. = 4,486,512.00 คตส. = 39,000.00 ปกส. = 69,601.00 กองทุนทดแทนฯ = 14,064.00 ไม่ทำเวชฯ = 165,000.00 เช่าบ้าน = 30,000.00
3. ค่าสาธารณูปโภค	775,100.00	35.32	501,296.52	
4. งบภารกิจพื้นฐาน (จัดสรรแผนงาน/โครงการ/ ค่าไปราชการ)	248,500.00	65.91	84,723.96	Fixcost = 35,890 ไปราชการ + สำรอง = 11,308.96 แผนที่ยังไม่ได้ดำเนินการ = 37,525



# ความก้าวหน้าผลการใช้จ่ายงบประมาณ ปีงบประมาณ พ.ศ.2567 (ธ.ค.66)

หน่วยเบิกจ่าย : รพ.ตราด (GFMS 25 ธ.ค. 2566)



รายการรับจัดสรร	รับจัดสรร ต.ค.66-พ.ย.66	รับจัดสรรเพิ่ม ธ.ค. 66	รวม
งบดำเนินงาน	5,079,597.00	5,325,491.00	10,405,088.00
งบลงทุน	14,592,200.00	-	14,592,200.00
งบอุดหนุน	-	75,000.00	75,000.00
งบบุคลากร	5,031,215.00	-	5,031,215.00

รายการงบดำเนินงาน	รับจัดสรร(บาท)	ใช้จ่าย (%)	คงเหลือ (บาท)	หมายเหตุ
1. ยุทธศาสตร์เฉพาะ (ค่าตอบแทนนิติเวช/คลินิกพิเศษ)	26,000.00	87.69	3,200.00	
2. งบค่าตอบแทน (ฉ.11, ฉ.12,P4P/พตส./คตส./ประกันสังคม /สมทบกองทุนทดแทนฯ)	10,379,088.00	30.77	7,185,169.00	