

# ความก้าวหน้าการดำเนินงาน หมอพร้อม PHR & หมอพร้อม DID



## หมอพร้อม PHR

### รายอำเภอ

อำเภอ	จำนวน Encounters
เมือง	473,961
คลองใหญ่	326,708
เขาสมิง	436,618
บ่อไร่	254,605
แหลมงอบ	352,577
เกาะกูด	60,482
เกาะช้าง	170,993
รวม	2,075,944

### รายโรงพยาบาล

โรงพยาบาล	จำนวน Encounters
ตราด	12,775
คลองใหญ่	227,380
เขาสมิง	304,114
บ่อไร่	127,296
แหลมงอบ	259,971
เกาะกูด	51,329
เกาะช้าง	111,903

ที่มา [phr1.moph.go.th/dashboard](http://phr1.moph.go.th/dashboard) ข้อมูล ณ วันที่ 28 มกราคม 2566



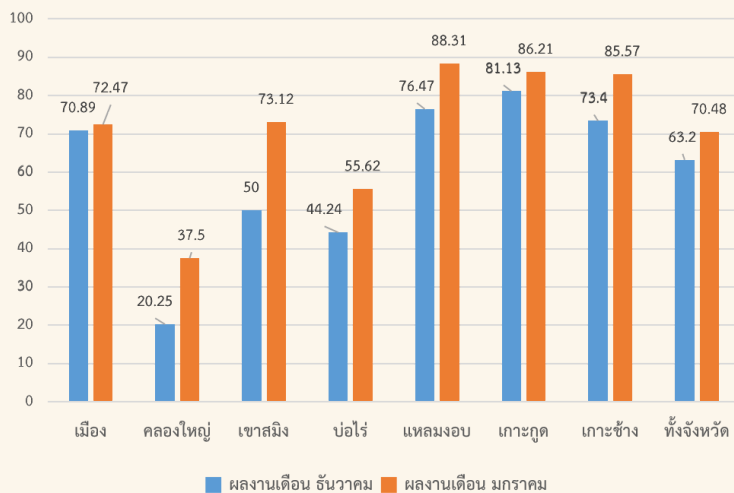
## หมอพร้อม DID

ตัวชี้วัดที่ 54 ปี 2566 ร้อยละของจังหวัดที่ประชาชนไทย มี ดิจิทัลไอดี เพื่อการเข้าถึงระบบบริการสุขภาพแบบไร้รอยต่อ  
54.1 ร้อยละของบุคลากรสาธารณสุข มี ดิจิทัลไอดี  
54.2 ร้อยละของประชาชน มี ดิจิทัลไอดี เพื่อเข้าถึงข้อมูลสุขภาพส่วนบุคคลและเข้าถึงระบบบริการสุขภาพแบบไร้รอยต่อ

รวม 6 เดือน ประชาชน ใช้บริการร้อยละ 15 บุคลากรสาธารณสุขใช้บริการร้อยละ 50  
รวม 12 เดือน ประชาชน ใช้บริการร้อยละ 30 บุคลากรสาธารณสุขใช้บริการร้อยละ 85

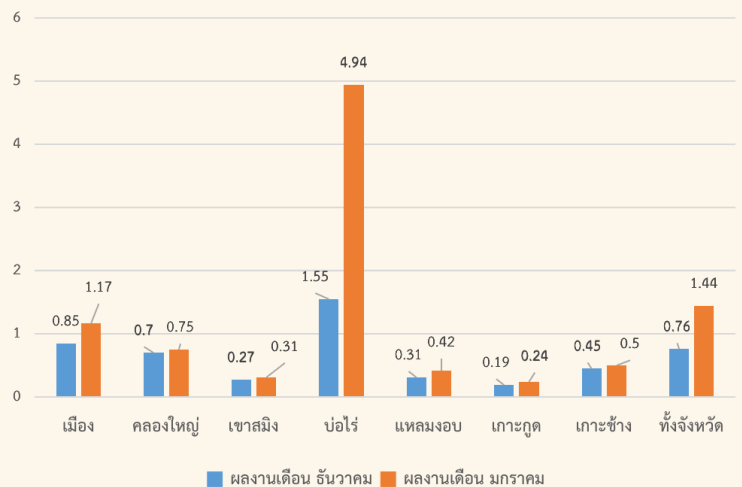
## บุคลากรสาธารณสุข

ร้อยละบุคลากรสาธารณสุขที่ลงทะเบียนระบบหมอพร้อม DID ของจังหวัดตราด



## ประชาชน

ร้อยละประชาชนที่ลงทะเบียนระบบหมอพร้อม DID ของจังหวัดตราด



ที่มา [phr1.moph.go.th/idpadmin](http://phr1.moph.go.th/idpadmin) ข้อมูล ณ วันที่ 28 มกราคม 2566

จากกราฟจะเห็นว่า ในส่วนของประชาชนยังมีการดำเนินงานที่น้อยมาก จึงมีแผนที่จะเร่งรัดการดำเนินงานโดยการลงพื้นที่เพื่อให้บริการประชาชน โดยจะดำเนินการในประชาชนที่มีความพร้อมในการใช้แอปพลิเคชันหมอพร้อม เช่น ชุมชน โรงเรียน หน่วยงานราชการ หน่วยงานรัฐวิสาหกิจ หน่วยงานเอกชนในจังหวัด

## เขตสุขภาพที่ 6

ร้อยละบุคลากรสาธารณสุขที่ลงทะเบียนระบบหม่อพร้อม DID ของเขตสุขภาพที่ 6

