

# เป้าหมายพัฒนาคุณภาพน้ำใช้ รพ.สต. จังหวัดตราด ให้มีคลอรีนอิสระตกค้างตามมาตรฐาน ณ กุมภาพันธ์ 2567

## อ.เมืองตราด

ชื่อ รพ.สต.	ผลการดำเนินงาน
รพ.สต.ชำราก	ยังไม่แล้วเสร็จ
รพ.สต.หนองคันทรอง	ยังไม่แล้วเสร็จ
รพ.สต.บ้านฉางเกลือ	ยังไม่แล้วเสร็จ
รพ.สต.ท่ากุ่ม	ยังไม่แล้วเสร็จ
รพ.สต.บ้านโพรงตะเฒ่า	ยังไม่แล้วเสร็จ
รพ.สต.บ้านอ่าวใหญ่	ยังไม่แล้วเสร็จ
รพ.สต.บ้านคลองขวาง	ยังไม่แล้วเสร็จ

## อ.แหลมงอบ

ชื่อ รพ.สต.	ผลการดำเนินงาน
รพ.สต.คลองใหญ่	ประปาภูมิภาค
รพ.สต.บ้านเนินดินแดง	ระบบเติมอัตโนมัติ <input checked="" type="checkbox"/>

## อ.คลองใหญ่

ชื่อ รพ.สต.	ผลการดำเนินงาน
รพ.สต.ห้วงโสม	ยังไม่แล้วเสร็จ
รพ.สต.ตำบลไม้รูด	ระบบเติมอัตโนมัติ <input checked="" type="checkbox"/>

## อ.บ่อไร่

ชื่อ รพ.สต.	ผลการดำเนินงาน
รพ.สต.บ้านคลองโอน	ยังไม่แล้วเสร็จ
รพ.สต.หมื่นด่าน	ยังไม่แล้วเสร็จ

## อ.เกาะช้าง

ชื่อ รพ.สต.	ผลการดำเนินงาน
รพ.สต.บ้านเจ๊กแบ๊	ยังไม่แล้วเสร็จ
รพ.สต.บ้านคลองสน	ยังไม่แล้วเสร็จ
รพ.สต.บ้านบางเป้า	ยังไม่แล้วเสร็จ
รพ.สต.บ้านคลองพร้าว	ระบบเติมอัตโนมัติ <input checked="" type="checkbox"/>

## อ.เขาสมิง

ชื่อ รพ.สต.	ผลการดำเนินงาน
รพ.สต.บ้านพนมพริก	ยังไม่แล้วเสร็จ
รพ.สต.บ้านตามาง	ยังไม่แล้วเสร็จ
รพ.สต.บ้านเจียรพัฒนา	ยังไม่แล้วเสร็จ
รพ.สต.บ้านเกษมสุข	ยังไม่แล้วเสร็จ
รพ.สต.ตำบลสะตอ	ยังไม่แล้วเสร็จ
รพ.สต.บ้านซ้อ	ยังไม่แล้วเสร็จ
รพ.สต.บ้านโป่ง	ยังไม่แล้วเสร็จ
รพ.สต.บ้านตรอกกระสังข์	ระบบเติมอัตโนมัติ <input checked="" type="checkbox"/>
รพ.สต.ประณีต	ยังไม่แล้วเสร็จ
รพ.สต.บ้านดินแดง	ยังไม่แล้วเสร็จ
รพ.สต.บ้านชุมแสง	ระบบเติมอัตโนมัติ <input checked="" type="checkbox"/>

## อ.เกาะกูด

ชื่อ รพ.สต.	ผลการดำเนินงาน
รพ.สต.บ้านอ่าวพร้าว	ยังไม่แล้วเสร็จ
รพ.สต.เกาะหมาก	ยังไม่แล้วเสร็จ

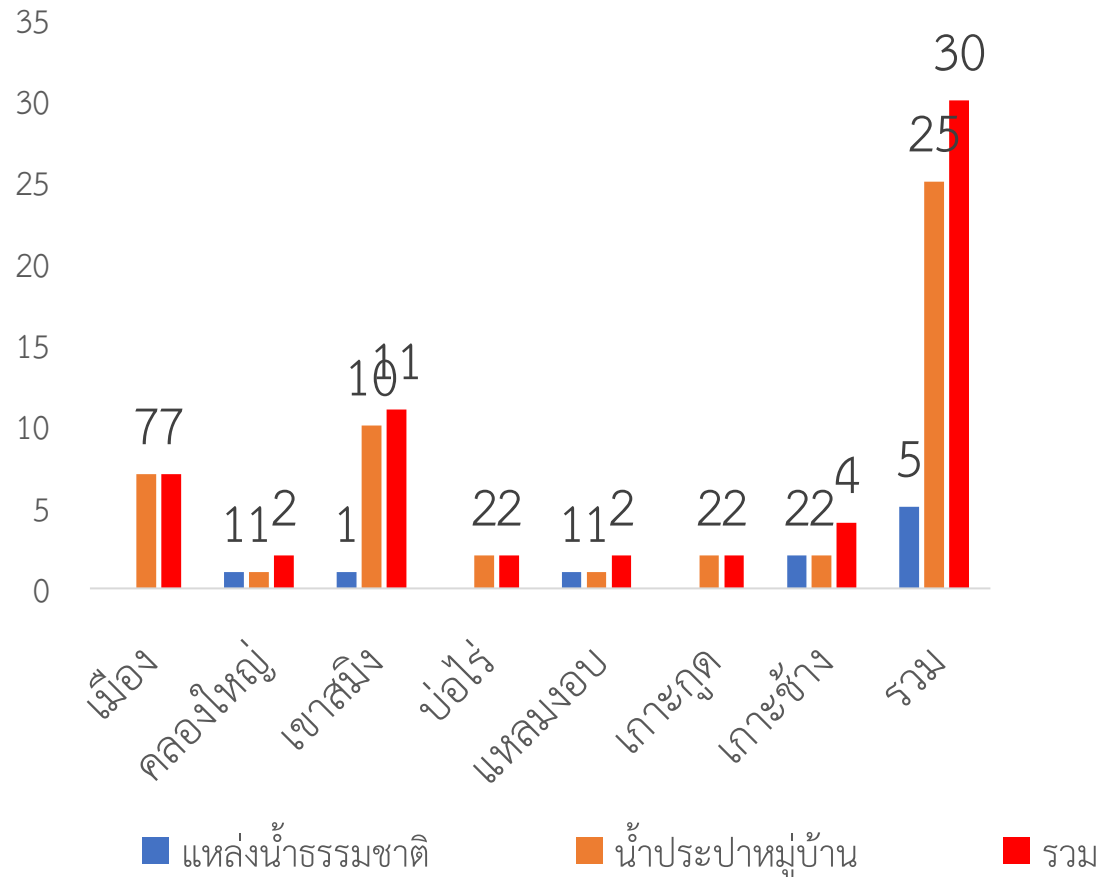
# รพ.สต.ตรอกกระสังข์ ปรับปรุงระบบเติมคลอรีน



# เป้าหมายการพัฒนาคุณภาพน้ำใช้ในโรงพยาบาลส่งเสริมสุขภาพตำบลในจังหวัดตราด ให้มีคลอรีนตามมาตรฐาน

(แห่ง)

เดือน กุมภาพันธ์ 2567



อำเภอ	เป้าหมาย	ได้มาตรฐาน	คงเหลือ
เมือง	7	0	7
คลองใหญ่	2	1	1
เขาสมิง	11	2	9
บ่อไร่	2	0	2
แหลมงอบ	2	2	0
เกาะกูด	2	0	2
เกาะช้าง	4	1	3
<b>รวม</b>	<b>30</b>	<b>6</b>	<b>24</b>

20%

# กรณี พบการระบาดของโรคอาหารเป็นพิษ ในโรงเรียนประถมศึกษา พื้นที่อำเภอเขาสมิง

9/2/2567

น้ำดื่มผ่านกรอง เก็บในถังน้ำดื่ม

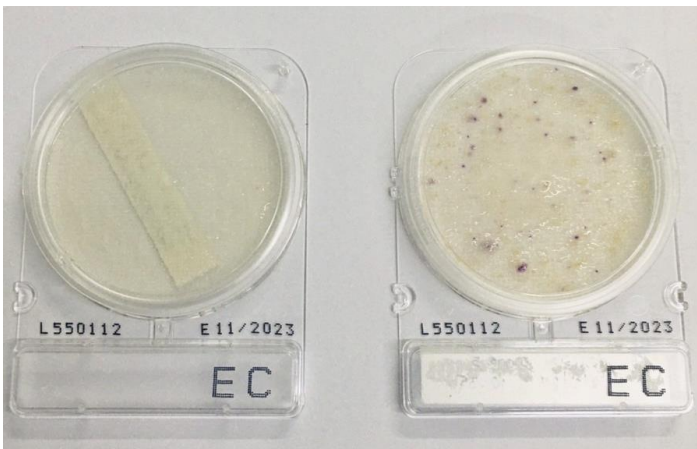
พบโคลิฟอร์มแบคทีเรีย และอี.โคไล



15/2/2567

ล้างเครื่องกรอง ล้างถังเก็บน้ำดื่ม

ไม่พบโคลิฟอร์มแบคทีเรีย และอี.โคไล

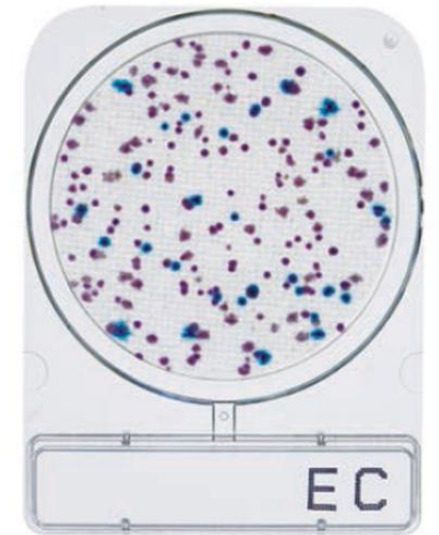


น้ำจากบ่อบาดาล



น้ำประปาภูมิภาค

# กำหนดแนวทางเฝ้าระวังด้านอนามัยสิ่งแวดล้อมในโรงเรียน



- เป้าหมาย โรงเรียนทุกแห่ง
- ระยะเวลา ไตรมาสละ 1 ครั้ง
- เครื่องมือ ชุดตรวจ SI-2 / ชุดทดสอบโคลีฟอร์มแบคทีเรีย/อีโคไล ชนิด Test Kit Microbial Compact Dry EC
- ปี 2567 กลุ่มงานอนามัยสิ่งแวดล้อมฯ สนับสนุน
- ระยะเวลาต่อไป ขอสนับสนุนกองทุนหลักประกันสุขภาพระดับพื้นที่