



ผลการใช้จ่ายและเบิกจ่ายเงินงบประมาณจังหวัดตราด (งบประจำ)

ตั้งแต่ 1 ตุลาคม 2565 - 19 มีนาคม 2566 *เรียงลำดับร้อยละการใช้จ่ายจากน้อยไปมาก*



กลุ่ม	ลำดับ	หน่วยงาน	งบประมาณ	ใช้จ่าย (ล้านบาท)	ร้อยละ	เบิกจ่าย (ล้านบาท)	ร้อยละ
		รวม 74 หน่วยงาน	611.133	474.070	77.57	469.058	76.75
XL	1	สำนักงานปกครองจังหวัด ตราด	80.963	68.544	84.66	68.470	84.57
	2	สำนักงานเขตพื้นที่การศึกษาประถมศึกษาตราด อำเภอเมืองตราด	86.890	80.488	92.63	80.423	92.56
	3	เทศบาลเมืองตราด	88.046	84.211	95.64	84.211	95.64
		รวม XL จำนวน 3 หน่วย	255.899	233.243	91.15	233.104	91.09
L	1	งบประมาณจังหวัด - สำนักงานจังหวัดตราด	14.787	6.976	47.18	6.380	43.15
	2	วิทยาลัยเทคนิคตราด	12.723	6.866	53.96	6.741	52.98
	3	สำนักงานสาธารณสุขจังหวัด	26.327	15.464	58.74	15.262	57.97
	4	ตำรวจภูธรจังหวัดตราด	28.596	17.114	59.85	17.114	59.85
	5	โรงพยาบาลตราด	20.094	13.703	68.19	13.653	67.95
	6	สำนักงานส่งเสริมการศึกษานอกระบบและการศึกษาตามอัธยาศัยจังหวัดตราด	16.545	14.530	87.82	14.406	87.07
	7	เรือนจำจังหวัดตราด	16.253	15.250	93.83	15.208	93.57
	8	องค์การบริหารส่วนจังหวัดตราด	39.497	39.497	100.00	39.497	100.00
		รวม L จำนวน 8 หน่วย	174.823	129.401	74.02	128.261	73.37
M	1	สำนักงานพาณิชย์ จ.ตราด	4.811	1.772	36.83	1.772	36.83
	2	สำนักงานศึกษาธิการจังหวัดตราด	3.706	1.658	44.75	1.617	43.63
	3	โครงการชลประทานตราด	3.039	1.375	45.23	1.375	45.23
	4	สำนักงานส่งเสริมการปกครองท้องถิ่นจังหวัดตราด	2.721	1.233	45.32	1.209	44.44
	5	สำนักงานทรัพยากรธรรมชาติและสิ่งแวดล้อมจังหวัด ตราด	1.790	0.824	46.01	0.824	46.01
	6	สถานพินิจและคุ้มครองเด็กและเยาวชนจังหวัด ตราด	4.810	2.291	47.63	2.261	47.01
	7	สถาบันพัฒนาฝีมือแรงงาน 33 ตราด	4.317	2.071	47.97	1.958	45.36
	8	สำนักงานแรงงานจังหวัดตราด	1.513	0.754	49.84	0.732	48.39
	9	สำนักงานสวัสดิการและคุ้มครองแรงงานจังหวัด ตราด	2.620	1.329	50.71	1.329	50.71
	10	สนง.คป.จ.ตราด	3.288	1.696	51.59	1.696	51.59
	11	บ้านพักเด็กและครอบครัวจังหวัดตราด	3.600	1.862	51.72	1.862	51.72
	12	ศูนย์คุ้มครองคนไร้ที่พึ่ง จังหวัดตราด	2.635	1.384	52.52	1.383	52.46
	13	แขวงทางหลวงตราด	6.117	3.214	52.54	3.214	52.54

เป้าหมาย ใช้จ่าย
เดือนมีนาคม 2566

- ต่ำกว่าร้อยละ 52
- ร้อยละ 52 แต่ไม่ถึง 55.78
- ตั้งแต่ร้อยละ 55.78 ขึ้นไป

เป้าหมาย เบิกจ่าย
เดือนมีนาคม 2566

- ต่ำกว่าร้อยละ 51
- ร้อยละ 51 แต่ไม่ถึง 55
- ตั้งแต่ร้อยละ 55 ขึ้นไป

กลุ่ม	ความหมาย
S	งบจัดสรรต่ำกว่า 1 ล้านบาท
M	งบจัดสรรตั้งแต่ 1 ล้านบาทขึ้นไป แต่ไม่เกิน 10 ล้านบาท
L	งบจัดสรรตั้งแต่ 10 ล้านบาทขึ้นไป แต่ไม่เกิน 50 ล้านบาท
XL	งบจัดสรรตั้งแต่ 50 ล้านบาทขึ้นไป

หมายเหตุ : รายงานจ่ายงบประจำรวมรายงานจ่ายงบกลาง
ที่เบิกจากส่วนกลาง



ผลการใช้จ่ายและเบิกจ่ายเงินงบประมาณจังหวัดตราด (งบลงทุน)

ตั้งแต่ 1 ตุลาคม 2565 - 19 มีนาคม 2566 *เรียงลำดับร้อยละการใช้จ่ายจากน้อยไปมาก*



กลุ่ม	ลำดับ	หน่วยงาน	งบประมาณ	ใช้จ่าย (ล้านบาท)	ร้อยละ	เบิกจ่าย (ล้านบาท)	ร้อยละ
		รวม 45 หน่วยงาน	1,411.130	1,044.000	73.98	481.835	34.15
XL	1	เงินอุดหนุนเฉพาะกิจ (อปท.)	184.733	51.155	27.69	51.155	27.69
	2	งบพัฒนาจังหวัด	161.260	107.492	66.66	7.508	4.66
	3	โครงการชลประทานตราด	280.697	205.426	73.18	202.720	72.22
	4	แขวงทางหลวงตราด	290.878	271.526	93.35	86.439	29.72
	5	แขวงทางหลวงชนบทตราด	200.427	190.474	95.03	88.992	44.40
		รวม XL จำนวน 5 หน่วย	1,117.995	826.073	73.89	436.813	39.07
L	1	สำนักงานโยธาธิการและผังเมืองจังหวัด ตราด	20.837	0.294	1.41	0.294	1.41
	2	สำนักงานจังหวัด ตราด	15.052	3.641	24.19	0.000	0.00
	3	ตำรวจภูธรจังหวัดตราด	33.059	17.729	53.63	0.000	0.00
	4	โรงพยาบาลตราด	36.784	30.898	84.00	5.309	14.43
	5	สำนักงานเขตพื้นที่การศึกษาประถมศึกษาตราด อำเภอเมืองตราด	32.211	27.850	86.46	11.290	35.05
	6	วิทยาลัยเทคนิคตราด	24.234	22.595	93.24	0.496	2.05
	7	โรงเรียนราชประชานุเคราะห์ 49	11.806	11.228	95.11	0.000	0.00
	8	องค์การบริหารส่วนจังหวัดตราด	26.840	26.800	99.85	0.000	0.00
	9	สำนักงานสรรพากรพื้นที่ตราด	11.240	11.236	99.96	0.000	0.00
	10	สำนักงานพลังงานจังหวัดตราด	14.101	14.101	100.00	0.235	1.67
	11	สำนักงานสาธารณสุขจังหวัด	12.943	12.943	100.00	8.921	68.93
		รวม L จำนวน 11 หน่วย	239.108	179.317	74.99	26.546	11.10
M	1	กองคลัง - ส่วนกลาง	8.901	0.000	0.00	0.000	0.00
	2	ศูนย์การศึกษาพิเศษ ประจำจังหวัดตราด	2.071	0.357	17.25	0.357	17.25
	3	สำนักงานพระพุทธศาสนาจังหวัดตราด	2.292	1.390	60.64	1.390	60.64
	4	วิทยาลัยการอาชีพอโศก	7.464	5.148	68.97	0.000	0.00
	5	สถานีพัฒนาที่ดิน ตราด	3.249	2.786	85.73	1.243	38.25
	6	วิทยาลัยสารพัดช่างตราด	1.500	1.383	92.20	0.000	0.00
	7	สำนักงานพาณิชย์ จ.ตราด	1.021	1.016	99.47	0.000	0.00

เป้าหมาย ใช้จ่าย
เดือนมีนาคม 2566

- ต่ำกว่าร้อยละ 54
- ร้อยละ 54 แต่ไม่ถึง 58.15
- ตั้งแต่ร้อยละ 58.15 ขึ้นไป

เป้าหมาย เบิกจ่าย
เดือนมีนาคม 2566

- ต่ำกว่าร้อยละ 35
- ร้อยละ 35 แต่ไม่ถึง 39
- ตั้งแต่ร้อยละ 39 ขึ้นไป

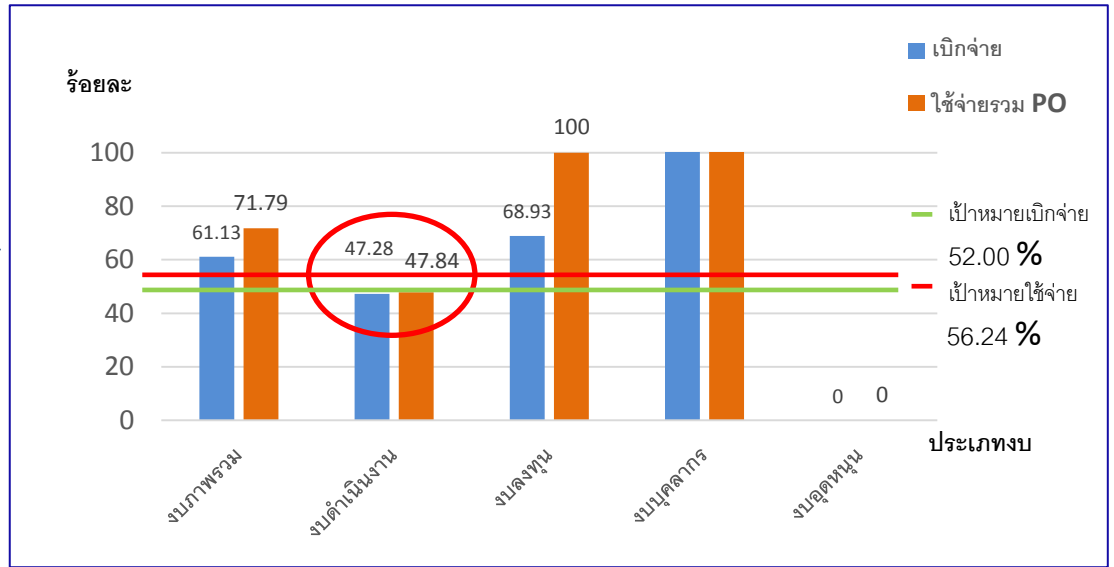
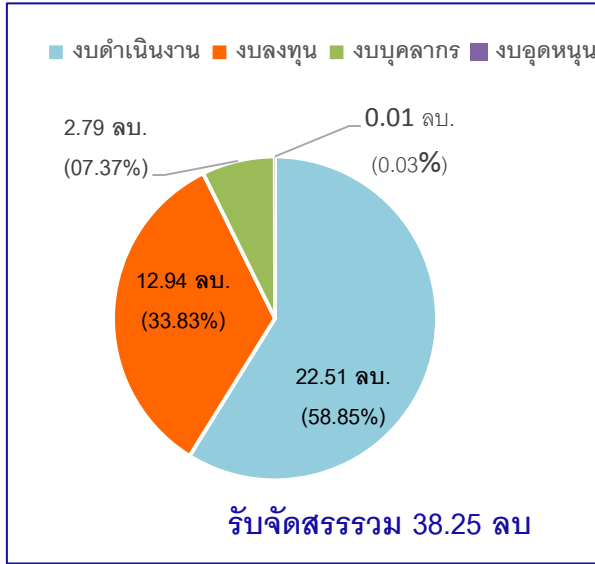
กลุ่ม	ความหมาย
S	งบจัดสรรต่ำกว่า 1 ล้านบาท
M	งบจัดสรรตั้งแต่ 1 ล้านบาทขึ้นไป แต่ไม่เกิน 10 ล้านบาท
L	งบจัดสรรตั้งแต่ 10 ล้านบาทขึ้นไป แต่ไม่เกิน 50 ล้านบาท
XL	งบจัดสรรตั้งแต่ 50 ล้านบาทขึ้นไป

หมายเหตุ : เงินอุดหนุนเฉพาะกิจ (อปท.) และเงินอุดหนุนสมทบการบูรณปฏิสังขรวัดฯ สนง.พระพุทธศาสนาฯ เป็นเงินงบประมาณที่ไม่สามารถสร้าง PO ในระบบ New GFMS Thai



ความก้าวหน้าผลการใช้จ่ายงบประมาณ ปีงบประมาณ พ.ศ.2566 (มี.ค.66)

หน่วยเบิกจ่าย : สสจ.ตราด (GFMS 21 มี.ค.2566)



ผลการเบิกจ่ายงบประมาณเพิ่มเติม พ.ศ.2564 (แหล่งเงิน 2565/2566)

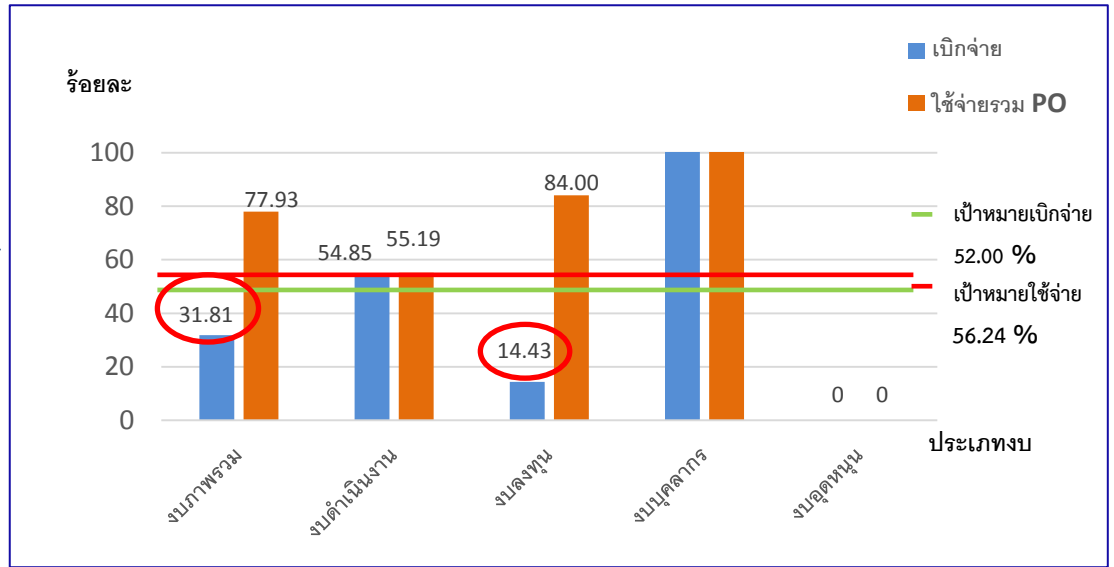
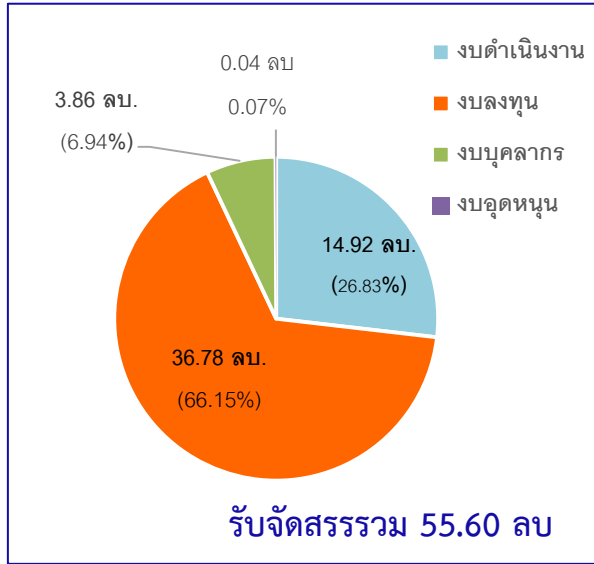
รายการ	รับจัดสรร(บาท)	เบิกจ่าย(บาท)	ร้อยละ	คงเหลือ (บาท)
งบเงินกู้ : ค่าบริการจัดการฉีด วัคซีนกลุ่มมีปัญหา สถานะและสิทธิ	601,400.00	601,400.00	100	0
งบเงินกู้ : ค่ารักษาพยาบาล ผู้โรสิทธิ	16,352,241.50	16,352,241.50	100	0
ค่าตอบแทนฉีดวัคซีนนอก สถานพยาบาล	553,000.00	553,000.00	100	0
งบเงินกู้ : ค่าตอบแทนเสี่ยงภัย	42,828,678.00	42,828,678.00	100	0

รายการ งบดำเนินงาน	รับจัดสรร (บาท)	เบิก (%)	คงเหลือ (บาท)	หมายเหตุ
1.ยุทธศาสตร์เฉพาะ (ปฐมภูมิ/ เรือนจำ/ยาเสพติด/OSCC/พรบ. โรคติดต่อ/การจัดการขยะ/บริการ ต่างชาติ/สังคมผู้สูงอายุ/นิตเวช	1,313,058.00	60.86	388,304.20	พคร./NCD/พยศ.
2.งบค่าตอบแทน (พตส./คตส./ ประกันสังคม /ค่าไม่ทำเวชฯ)	19,786,703.00	43.69	11,141,157	จัดสรร ก.พ. 9,436,851 รอแจ้งโอน 237,980
3.ค่าสาธารณูปโภค	624,450.00	84.39	97,488.42	รอแจ้งโอน 97,450
4.งบภารกิจพื้นฐาน (จัดสรรแผนงาน/โครงการ/ ค่าไปราชการ)	759,940.00	87.00	98,793	
5.งบเบิกแทนกรม (ไอโอดีน5000/สุขภาพจิต 25000)	30,000.00	42.50	17,250	ส่งเสริม NCD



ความก้าวหน้าผลการใช้จ่ายงบประมาณ ปีงบประมาณ พ.ศ.2566 (มี.ค.66)

หน่วยเบิกจ่าย : รพ.ตราด (GFMIS 22 มี.ค.2566)



ผลการเบิกจ่ายงบประมาณเพิ่มเติม พ.ศ.2564

รายการ	รับจัดสรร(บาท)	เบิกจ่าย(บาท)	ร้อยละ	คงเหลือ (บาท)
1.งบเงินกู้ : ค่าตอบแทนบุคลากรนอกเหนือภารกิจ(สัตว์ชัชนอกสถานพยาบาล)	149,974.00	149,974.00	100	0
2.ค่าใช้จ่ายในการบรรเทา แก้ไขปัญหา และเยียวยาผู้ที่ได้รับผลกระทบจากการระบาดของโรคโควิด 19 (ค่าสัตว์ชัชนกลุ่มที่มีปัญหาสถานะและสิทธิ์)	419,080.00	419,080.00	100	0
3.ค่ารักษาพยาบาลของผู้ป่วยไร้สิทธิ เบิกค่ารักษาพยาบาล กรณีเข้ารับการรักษาโรคโควิด 19	4,895,800.00	4,895,800.00	100	0

รายการงบประมาณดำเนินงาน	รับจัดสรร(บาท)	เบิก (%)	คงเหลือ (บาท)	หมายเหตุ
1.ยุทธศาสตร์เฉพาะ (ค่าตอบแทนนิติเวช/การจัดการขยะฯ/ศูนย์พึ่งได้/บริการต่างชาติ/คลินิกพิเศษ)	129,000.00	40.00	27,400.00	การจัดการขยะฯ/ ศูนย์พึ่งได้/ คลินิกพิเศษ
2.งบค่าตอบแทน (ฉ.11, ฉ.12,P4P/พตส./คตส./ประกันสังคม /สมทบกองทุนทดแทนฯ)	14,786,056.00 (22 ก.พ. 66 รัับ พตส. 5,839,627 ฉ.11 1,013,442)	54.98	6,656,447.00	พตส./ คตส./ ประกันสังคม