



ผลการใช้จ่ายและเบิกจ่ายเงินงบประมาณจังหวัดตราด (งบประจำ)

ตั้งแต่ 1 ตุลาคม 2565 - 17 เมษายน 2566 *เรียงลำดับร้อยละการเบิกจ่ายจากน้อยไปมาก*



กลุ่ม	ลำดับ	หน่วยงาน	งบประมาณ	ใช้จ่าย (ล้านบาท)	ร้อยละ	เบิกจ่าย (ล้านบาท)	ร้อยละ
		รวม 74 หน่วยงาน	697.548	522.061	74.84	516.780	79.10
XL	1	ที่ทำการปกครองจังหวัด ตราด	116.091	80.272	69.15	80.194	69.08
	2	สำนักงานเขตพื้นที่การศึกษาประถมศึกษาตราด อำเภอเมืองตราด	92.685	82.042	88.52	81.982	88.45
	3	เทศบาลเมืองตราด	88.046	85.397	96.99	85.397	96.99
รวม XL จำนวน 3 หน่วยงาน			296.822	247.710	83.45	247.572	83.41
L	1	งบประมาณจังหวัด - สำนักงานจังหวัดตราด	14.787	7.862	53.17	7.347	49.69
	2	วิทยาลัยชุมชนจังหวัดตราด	10.992	6.288	57.21	6.210	56.50
	3	สำนักงานสาธารณสุขจังหวัด	31.118	18.370	59.03	18.268	58.71
	4	สำนักงานส่งเสริมการศึกษานอกระบบและการศึกษาตามอัธยาศัยจังหวัดตราด	25.971	15.461	59.53	15.398	59.29
	5	โรงพยาบาลตราด	24.345	15.865	65.17	15.845	65.09
	6	ตำรวจภูธรจังหวัดตราด	29.359	19.930	67.88	19.839	67.57
	7	วิทยาลัยเทคนิคตราด	13.046	10.043	76.98	10.043	76.98
	8	เรือนจำจังหวัดตราด	19.325	16.615	85.98	16.573	85.76
	9	องค์การบริหารส่วนจังหวัดตราด	39.497	39.497	100.00	39.497	100.00
รวม L จำนวน 9 หน่วยงาน			208.440	149.932	71.93	149.020	71.49
M	1	สำนักงานพาณิชย์ จ.ตราด	5.668	2.032	35.86	2.032	35.86
	2	สำนักงานพัฒนาสังคมและความมั่นคงของมนุษย์จังหวัดตราด	2.940	1.441	49.02	1.441	49.02
	3	สำนักงานศึกษาธิการจังหวัดตราด	3.963	2.221	56.05	1.987	50.12
	4	สำนักงานเจ้าท่าภูมิภาคที่ 6 สาขาตราด	2.511	1.312	52.24	1.312	52.24
	5	สำนักงานทรัพยากรธรรมชาติและสิ่งแวดล้อมจังหวัด ตราด	1.792	0.938	52.35	0.938	52.35
	6	ด่านศุลกากรคลองใหญ่	3.149	2.869	91.11	1.670	53.03
	7	สน.จ.ท.จ.ตราด	3.660	1.946	53.17	1.946	53.17
	8	สน.จ.อุตสาหกรรมจ.ตราด	2.678	1.909	71.30	1.444	53.93
	9	โครงการชลประทานตราด	3.001	1.647	54.89	1.647	54.89
	10	สถานต้นใจและคุ้มครองเด็กและเยาวชนจังหวัด ตราด	4.912	2.728	55.53	2.728	55.53
	11	สถานีพัฒนาที่ดิน ตราด	3.434	2.045	59.54	1.918	55.85
	12	สำนักงานตรวจบัญชีสหกรณ์ตราด	3.683	2.075	56.35	2.075	56.35
	13	สำนักงานพัฒนาชุมชนจังหวัด ตราด	5.655	3.938	69.63	3.203	56.63

เป้าหมาย ใช้จ่าย
เดือนเมษายน 2566

- ต่ำกว่าร้อยละ 60
- ร้อยละ 60 แต่ไม่ถึง 64.44
- ตั้งแต่ร้อยละ 64.44 ขึ้นไป

เป้าหมาย เบิกจ่าย
เดือนเมษายน 2566

- ต่ำกว่าร้อยละ 58
- ร้อยละ 58 แต่ไม่ถึง 62
- ตั้งแต่ร้อยละ 62 ขึ้นไป

กลุ่ม	ความหมาย
S	งบจัดสรรต่ำกว่า 1 ล้านบาท
M	งบจัดสรรตั้งแต่ 1 ล้านบาทขึ้นไป แต่ไม่เกิน 10 ล้านบาท
L	งบจัดสรรตั้งแต่ 10 ล้านบาทขึ้นไป แต่ไม่เกิน 50 ล้านบาท
XL	งบจัดสรรตั้งแต่ 50 ล้านบาทขึ้นไป

หมายเหตุ : รายงานจ่ายงบประจำรวมรายจ่ายงบกลาง
ที่เบิกจากส่วนกลาง



ผลการใช้จ่ายและเบิกจ่ายเงินงบประมาณจังหวัดตราด (งบลงทุน)

ตั้งแต่ 1 ตุลาคม 2565 - 17 เมษายน 2566 *เรียงลำดับร้อยละการเบิกจ่ายจากน้อยไปมาก*



กลุ่ม	ลำดับ	หน่วยงาน	งบประมาณ	ใช้จ่าย (ล้านบาท)	ร้อยละ	เบิกจ่าย (ล้านบาท)	ร้อยละ
		รวม 44 หน่วยงาน	1,450.674	1,127.167	77.70	736.694	50.78
XL	1	งบพัฒนาจังหวัด	161.260	109.358	67.81	40.024	24.82
	2	สำนักงานส่งเสริมการปกครองท้องถิ่นจังหวัดตราด	184.733	80.233	43.43	80.233	43.43
	3	แขวงทางหลวงตราด	290.878	274.167	94.26	181.000	62.23
	4	แขวงทางหลวงชนบทตราด	200.747	192.884	96.08	133.461	66.48
	5	โครงการชลประทานตราด	319.536	248.882	77.89	246.392	77.11
		รวม XL จำนวน 5 หน่วย	1,157.153	905.526	78.25	681.111	58.86
L	1	องค์การบริหารส่วนจังหวัดตราด	26.840	26.800	99.85	0.000	0.00
	2	สำนักงานจังหวัด ตราด	23.952	3.641	15.20	0.161	0.67
	3	สำนักงานพลังงานจังหวัดตราด	14.101	14.101	100.00	0.235	1.67
	4	สำนักงานโยธาธิการและผังเมืองจังหวัด ตราด	20.837	0.360	1.73	0.348	1.67
	5	วิทยาลัยเทคนิคตราด	24.234	22.430	92.56	0.496	2.05
	6	ตำรวจภูธรจังหวัดตราด	33.059	17.729	53.63	1.255	3.80
	7	สำนักงานสรรพากรพื้นที่ตราด	11.236	11.236	100.00	1.348	12.00
	8	โรงพยาบาลตราด	36.784	30.898	84.00	5.309	14.43
	9	โรงเรียนราชประชานุเคราะห์ 49	11.806	11.228	95.11	2.453	20.78
	10	สำนักงานเขตพื้นที่การศึกษาประถมศึกษาตราด อำเภอเมืองตราด	32.193	27.850	86.51	12.928	40.16
	11	สำนักงานสาธารณสุขจังหวัด	12.943	12.943	100.00	8.921	68.93
		รวม L จำนวน 11 หน่วย	247.986	179.217	72.27	33.456	13.49
M	1	วิทยาลัยการอาชีพบ่อไร่	7.464	7.127	95.48	0.000	0.00
	2	วิทยาลัยสารพัดช่างตราด	1.500	1.383	92.20	0.000	0.00
	3	สำนักงานพาณิชย์ จ.ตราด	1.021	1.016	99.47	0.000	0.00
	4	ศูนย์การศึกษาพิเศษ ประจำจังหวัดตราด	2.071	0.357	17.25	0.357	17.25
	5	สำนักงานขนส่งจังหวัดตราด	8.723	8.723	100.00	2.148	24.63
	6	สำนักงานคลังจังหวัดตราด	2.432	2.432	100.00	1.342	55.17
	7	สำนักงานพัฒนาชุมชนจังหวัด ตราด	1.281	0.866	67.56	0.762	59.44

เป้าหมาย ใช้จ่าย
เดือนเมษายน 2566

- ต่ำกว่าร้อยละ 62
- ร้อยละ 62 แต่ไม่ถึง 65.98
- ตั้งแต่ร้อยละ 65.98 ขึ้นไป

เป้าหมาย เบิกจ่าย
เดือนเมษายน 2566

- ต่ำกว่าร้อยละ 41
- ร้อยละ 41 แต่ไม่ถึง 45
- ตั้งแต่ร้อยละ 45 ขึ้นไป

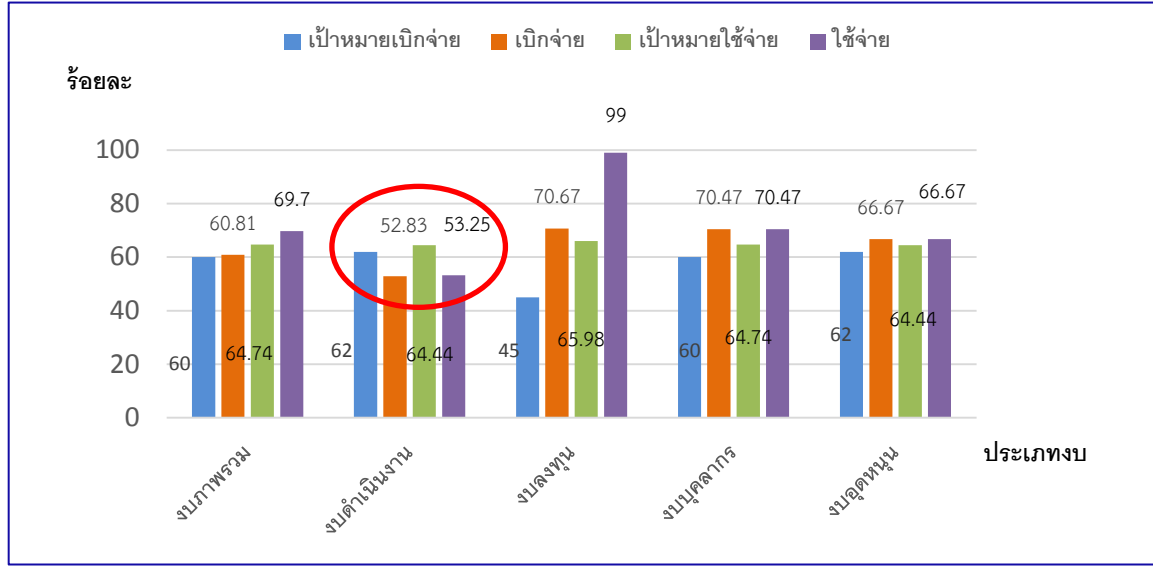
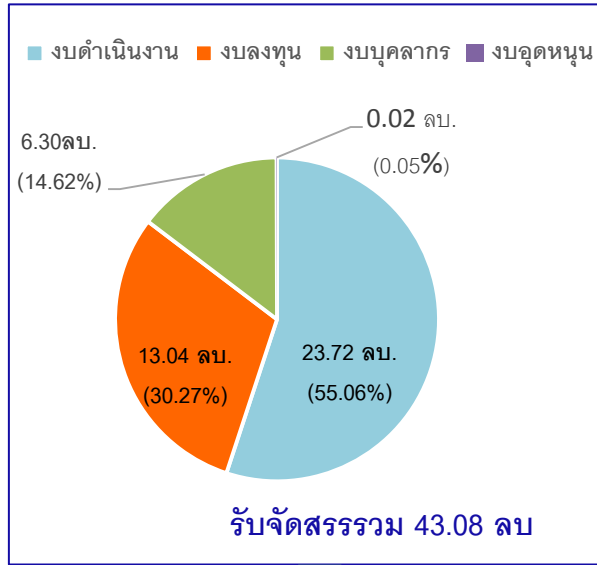
กลุ่ม	ความหมาย
S	งบจัดสรรต่ำกว่า 1 ล้านบาท
M	งบจัดสรรตั้งแต่ 1 ล้านบาทขึ้นไป แต่ไม่เกิน 10 ล้านบาท
L	งบจัดสรรตั้งแต่ 10 ล้านบาทขึ้นไป แต่ไม่เกิน 50 ล้านบาท
XL	งบจัดสรรตั้งแต่ 50 ล้านบาทขึ้นไป

หมายเหตุ : เงินอุดหนุนเฉพาะกิจ (อปท.) และเงินอุดหนุนสมทบการบูรณปฏิสังขรวัดฯ สนง.พระพุทธศาสนา เป็นเงินงบประมาณที่ไม่สามารถสร้าง PO ในระบบ New GFMS Thai



ความก้าวหน้าผลการใช้จ่ายงบประมาณ ปีงบประมาณ พ.ศ.2566 (เม.ย.66)

หน่วยเบิกจ่าย : สสจ.ตราด (GFMS 20 เม.ย.2566)



รายการรับจัดสรร	รับจัดสรร ต.ค 65 - มี.ค.66	รับจัดสรรเพิ่ม	รับจัดสรรแล้ว รอหนังสือแจ้ง	รวม
งบดำเนินงาน	22,514,151	1,209,120	837,200	23,723,271
งบลงทุน	12,943,235	100,000	0	13,043,235
งบบุคลากร	2,785,190	3,510,090	0	6,295,280
งบอุดหนุน	10,000	5,000	0	15,000

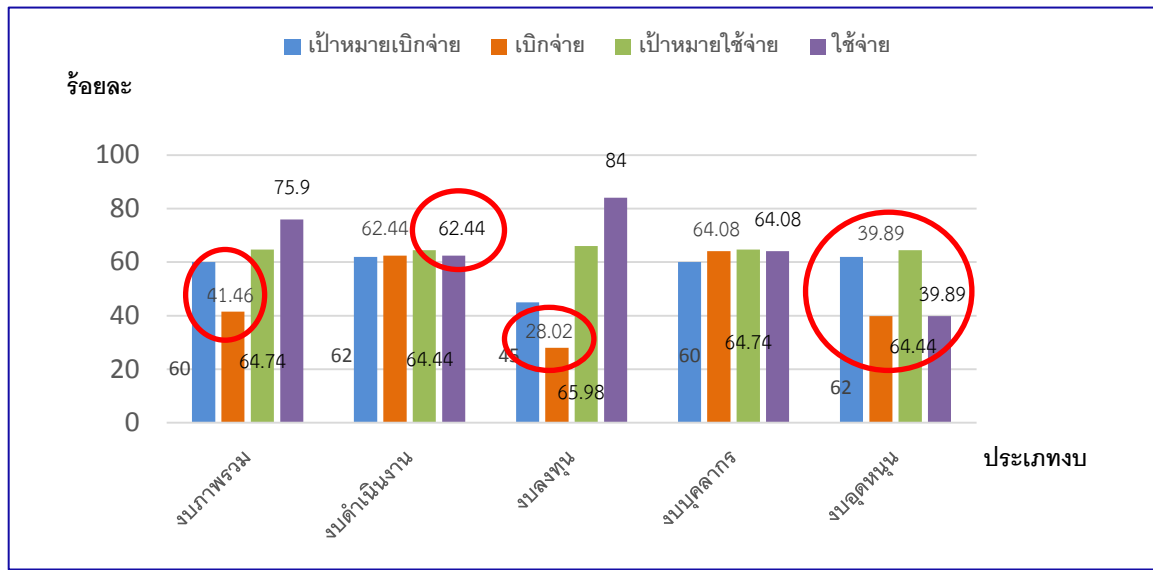
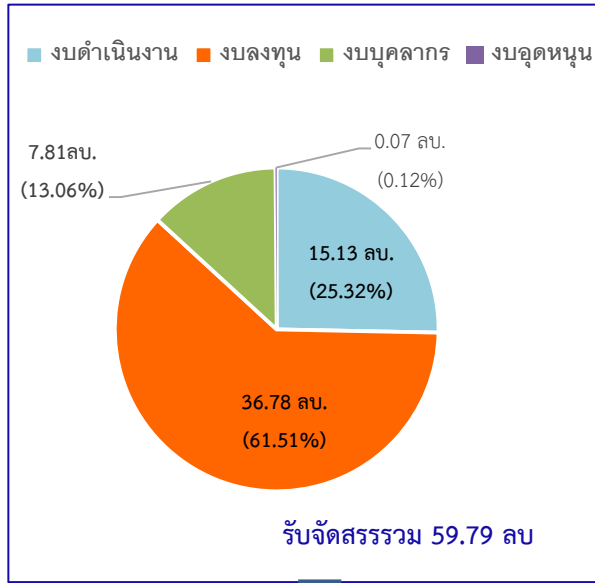
รายการงบดำเนินงาน	รับจัดสรร (บาท)	ใช้จ่าย (%)	คงเหลือ (บาท)	หมายเหตุ
1.ยุทธศาสตร์เฉพาะ (ยาเสพติด/ศูนย์พึ่งได้/พรบ.โรคติดต่อ/การจัดการขยะ/บริการต่างชาติ/พื้นที่ชายแดน/นิติเวช/ทันตปฐมภูมิ/ปฐมภูมิ/เรือนจำ/สังคมผู้สูงอายุ)	2,152,808	46.38	1,154,414.20	NCD/CD/อวล/ พยศ./กฎหมาย/ทันตฯ/พคร./ส่งเสริม **รอหนังสือแจ้ง 837,200 บาท**
2.งบค่าตอบแทน (พตส./คตส./ประกันสังคม /ค่าไม่ทำเวชฯ)	19,940,273	51.87	9,597,488	โอนจัดสรร 24 มี.ค.66 323,570 บาท
3.ค่าสาธารณูปโภค	624,450.00	92.54	46,573.08	โอนจัดสรร 23 มี.ค.66 97,450 บาท
4.งบภารกิจพื้นฐาน (จัดสรรแผนงาน/โครงการ/ค่าไปราชการ)	975,740.00	71.90	274,139	โอนจัดสรร 20 มี.ค.66 294,800 ทักแปลงงบ 79,000 เหลือ 215,800
5.งบเบิกแทนกรม (ไอโอดีน5000/สุขภาพจิต 25000)	30,000.00	42.50	17,250	ส่งเสริม NCD

ผลการเบิกจ่ายงบประมาณเพิ่มเติม พ.ศ.2564 (แหล่งเงิน 2565/2566)				
รายการ	รับจัดสรร(บาท)	เบิกจ่าย(บาท)	ร้อยละ	คงเหลือ (บาท)
งบเงินกู้: แหล่งเงิน 2565	16,953,641.50	16,953,641.50	100	0
งบเงินกู้: แหล่งเงิน 2566	43,381,678.00	43,381,678.00	100	0



ความก้าวหน้าผลการใช้จ่ายงบประมาณ ปีงบประมาณ พ.ศ.2566 (เม.ย.66)

หน่วยเบิกจ่าย : รพ.ตราด (GFMIS 20 เม.ย.2566)



รายการรับจัดสรร	รับจัดสรร ต.ค 65 - มี.ค.66	รับจัดสรรเพิ่ม	รับจัดสรรแล้ว รอหนังสือแจ้ง	รวม
งบดำเนินงาน	14,915,056	223,085.24	0	15,138,141.24
งบลงทุน	36,784,200	0	0	36,784,200
งบบุคลากร	3,855,230	3,954,560	0	7,809,790
งบอุดหนุน	45,000	22,500	0	67,500

รายการงบดำเนินงาน	รับจัดสรร(บาท)	ใช้จ่าย (%)	คงเหลือ (บาท)	หมายเหตุ
1.ยุทธศาสตร์เฉพาะ (ค่าตอบแทนพิเศษ/การจัดการขยะ/ศูนย์พึ่งได้/บริการต่างชาติ/คลินิกพิเศษ/ราชทัณฑ์)	195,470	56.33	85,370	โอนจัดสรร 24 มี.ค.66 61,700 บาท
2.งบค่าตอบแทน (ฉ.11, ฉ.12,P4P/พตส./คตส./ประกันสังคม /สมทบกองทุนทดแทนฯ)	14,942,671.24	62.52	5,601,175.00	พตส./คตส./ปกส. **โอนจัดสรร 24 มี.ค.66 164,454 บาท

ผลการเบิกจ่ายงบประมาณเพิ่มเติม พ.ศ.2564 (แหล่งเงิน 2565/2566)				
รายการ	รับจัดสรร(บาท)	เบิกจ่าย(บาท)	ร้อยละ	คงเหลือ (บาท)
งบเงินกู้: แก้ไขเยียวยา ฟื้นฟูผลกระทบ COVID-19	5,464,854.25	5,464,854.25	100	0