



กรมควบคุมโรค
Ministry of Health of Thailand

รายงานสถานการณ์โรคไข้มาลาเรียจังหวัดตราด

ปีงบประมาณ 2566 (ข้อมูลผู้ป่วยตั้งแต่วันที่ 1 ตุลาคม 2565 - 21 เมษายน 2566)

ผู้ป่วยรายใหม่
(ถึงขนาดพบบน 2566)

5

ราย

ผู้ป่วยสะสม

14

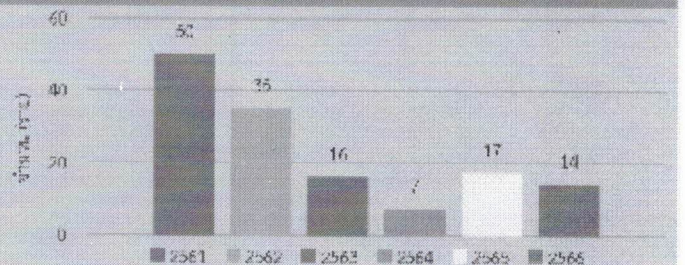
ราย

ผู้ป่วยเสียชีวิต

-

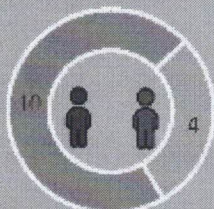
ราย

จำนวนผู้ป่วย ปีงบประมาณ 2561-2566



ผู้ป่วยจำแนกตามประเภท

เพศ



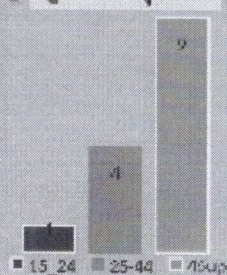
ชาย หญิง

สัญชาติ



ไทย

ช่วงอายุ(ปี)

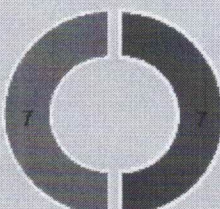


15-24 25-44 45up

อาชีพ

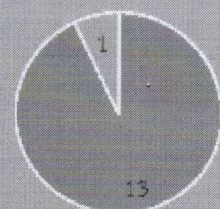


สถานที่ตรวจ



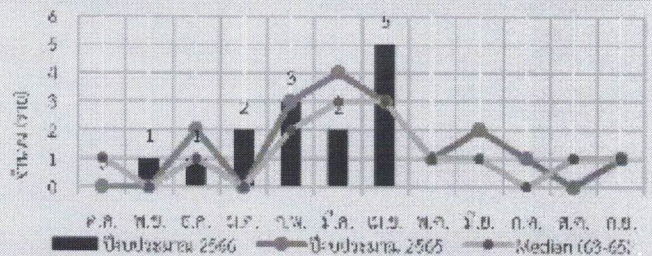
MC RV

ชนิดเชื้อ

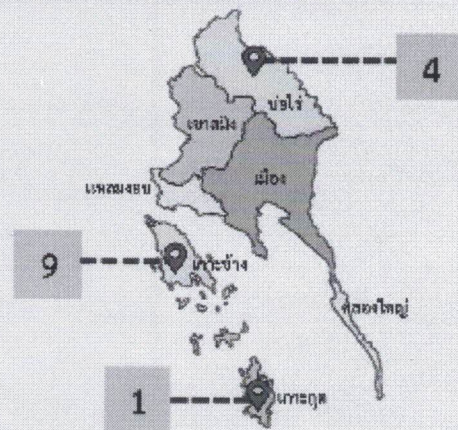


PK PV

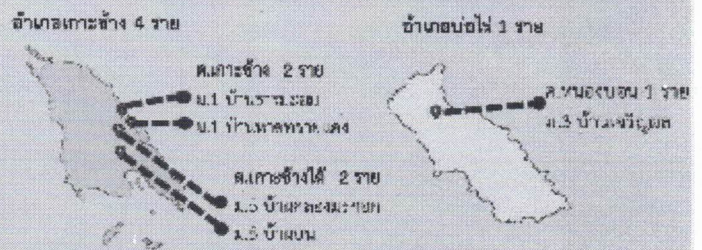
ผู้ป่วยรายเดือน ปีงบประมาณ 2566 เปรียบเทียบกับ 2565



สถานการณ์โรคไข้มาลาเรียรายอำเภอ (ราย)



พื้นที่พบผู้ป่วยเดือนเมษายน (วันที่ 1 - 21 เม.ย. 66)



ศูนย์ควบคุมโรคติดต่อฯ นำโดย น.ส.นงนิตย์ 6.4 จังหวัดตราด
สำนักงานป้องกันควบคุมโรคที่ 6 จังหวัดชลบุรี