



ผลการใช้จ่ายและเบิกจ่ายเงินงบประมาณจังหวัดตราด (งบประจำ)

ตั้งแต่ 1 ตุลาคม 2566 - 26 พฤษภาคม 2567 เรียงลำดับร้อยละการเบิกจ่ายจากน้อยไปมาก



กลุ่ม	ลำดับ	หน่วยงาน	งบประมาณ	ใช้จ่าย (ล้านบาท)	ร้อยละ	เบิกจ่าย (ล้านบาท)	ร้อยละ
		รวม 73 หน่วยงาน	794.978	612.452	77.04	610.629	76.81
XL	1	สำนักงานเขตพื้นที่การศึกษาประถมศึกษาตราด	107.360	76.693	71.44	76.693	71.44
	2	ที่ทำการปกครองจังหวัดตราด	151.814	110.092	72.52	110.092	72.52
	3	เทศบาลเมืองตราด	110.232	104.988	95.24	104.988	95.24
	4	องค์การบริหารส่วนจังหวัดตราด	58.208	58.208	100.00	58.208	100.00
		รวม XL จำนวน 4 หน่วยงาน	427.614	349.981	81.85	349.981	81.85
L	1	สพพัฒนาจังหวัด	12.492	3.712	29.72	3.524	28.21
	2	วิทยาลัยชุมชนจังหวัดตราด	12.058	6.904	57.26	6.904	57.26
	3	ตำรวจภูธรจังหวัดตราด	33.195	22.952	69.14	22.952	69.14
	4	สำนักงานส่งเสริมการศึกษานอกระบบจังหวัดตราด	26.859	18.863	70.23	18.770	69.88
	5	วิทยาลัยเทคนิคตราด	14.100	11.065	78.47	11.057	78.42
	6	โรงพยาบาลตราด	22.333	18.300	81.94	18.258	81.75
	7	สำนักงานสาธารณสุขจังหวัด	26.480	22.150	83.65	22.150	83.65
	8	เรือนจำจังหวัดตราด	20.059	18.926	94.35	18.926	94.35
	รวม L จำนวน 8 หน่วยงาน	167.576	122.872	73.32	122.541	73.13	
M	1	สำนักงานทรัพยากรธรรมชาติและสิ่งแวดล้อมจังหวัดตราด	2.676	1.196	44.70	1.196	44.70
	2	สำนักงานพัฒนาชุมชนจังหวัดตราด	8.386	4.093	48.81	4.093	48.81
	3	สำนักงานอัยการขึ้นที่จังหวัดตราด	1.374	0.691	50.26	0.691	50.26
	4	สำนักงานส่งเสริมการปกครองท้องถิ่นจังหวัดตราด	3.300	1.781	53.97	1.751	53.06
	5	สำนักงานเจ้าท่าภูมิภาคที่ 6 สาขาตราด	2.742	1.523	55.55	1.523	55.55

เป้าหมาย ใช้จ่าย
เดือนพฤษภาคม 2567

- ต่ำกว่าร้อยละ 62.66
- ร้อยละ 62.66 แต่ไม่ถึง 72.33
- ตั้งแต่ร้อยละ 72.33 ขึ้นไป

เป้าหมาย เบิกจ่าย
เดือนพฤษภาคม 2567

- ต่ำกว่าร้อยละ 50.66
- ร้อยละ 50.66 แต่ไม่ถึง 54.33
- ตั้งแต่ร้อยละ 54.33 ขึ้นไป

กลุ่ม	ความหมาย
S	งบจัดสรรต่ำกว่า 1 ล้านบาท
M	งบจัดสรรตั้งแต่ 1 ล้านบาทขึ้นไป แต่ไม่เกิน 10 ล้านบาท
L	งบจัดสรรตั้งแต่ 10 ล้านบาทขึ้นไป แต่ไม่เกิน 50 ล้านบาท
XL	งบจัดสรรตั้งแต่ 50 ล้านบาทขึ้นไป

หมายเหตุ : รายจ่ายงบประจำรวมรายจ่ายงบกลาง
ที่เบิกจากส่วนกลาง



ผลการใช้จ่ายและเบิกจ่ายเงินงบประมาณจังหวัดตราด (งบลงทุน)

ตั้งแต่ 1 ตุลาคม 2566 – 26 พฤษภาคม 2567 *เรียงลำดับร้อยละการเบิกจ่ายจากน้อยไปมาก*



กลุ่ม	ลำดับ	หน่วยงาน	งบประมาณ	ใช้จ่าย (ล้านบาท)	ร้อยละ	เบิกจ่าย (ล้านบาท)	ร้อยละ
		รวม 51 หน่วยงาน	1,309.982	339.885	25.95	114.383	8.73
XL	1	งบพัฒนาจังหวัด	167.240	0.000	0.00	0.000	0.00
	2	สำนักงานส่งเสริมการปกครองท้องถิ่นจังหวัดตราด	173.205	0.140	0.08	0.140	0.08
	3	โครงการชลประทานตราด	321.361	49.302	15.34	23.499	7.31
	4	โรงพยาบาลตราด	62.828	30.009	47.76	30.009	47.76
	5	แขวงทางหลวงตราด	365.582	203.260	55.60	26.124	7.15
	6	แขวงทางหลวงชนบทตราด	55.722	37.044	66.48	25.233	45.28
		รวม XL จำนวน 6 หน่วย	1,145.939	319.756	27.90	105.006	9.16
L	1	องค์การบริหารส่วนจังหวัดตราด	30.200	0.000	0.00	0.000	0.00
	2	สำนักงานเขตพื้นที่การศึกษาประถมศึกษาตราด	26.542	0.000	0.00	0.000	0.00
	3	สำนักงานสาธารณสุขจังหวัด	10.895	1.280	11.75	0.000	0.00
	4	ที่ทำการปกครองจังหวัดตราด	26.105	4.004	15.34	2.998	11.49
	5	ตำรวจภูธรจังหวัดตราด	18.393	4.398	23.91	0.799	4.34
		รวม L จำนวน 5 หน่วย	112.135	9.682	8.63	3.797	3.39
M	1	เทศบาลเมืองตราด	7.262	0.000	0.00	0.000	0.00
	2	วิทยาลัยการอาชีพบ่อไร่	4.222	0.000	0.00	0.000	0.00
	3	โรงเรียนราชประชานุเคราะห์ 49	3.566	0.000	0.00	0.000	0.00
	4	วิทยาลัยเทคนิคตราด	1.972	0.000	0.00	0.000	0.00
	5	ด่านศุลกากรคลองใหญ่	1.634	0.000	0.00	0.000	0.00
	6	วิทยาลัยสารพัดช่างตราด	1.509	0.000	0.00	0.000	0.00

เป้าหมาย ใช้จ่าย
เดือนพฤษภาคม 2567

- ต่ำกว่าร้อยละ 42.66
- ร้อยละ 42.66 แต่ไม่ถึง 61.33
- ตั้งแต่ร้อยละ 61.33 ขึ้นไป

เป้าหมาย เบิกจ่าย
เดือนพฤษภาคม 2567

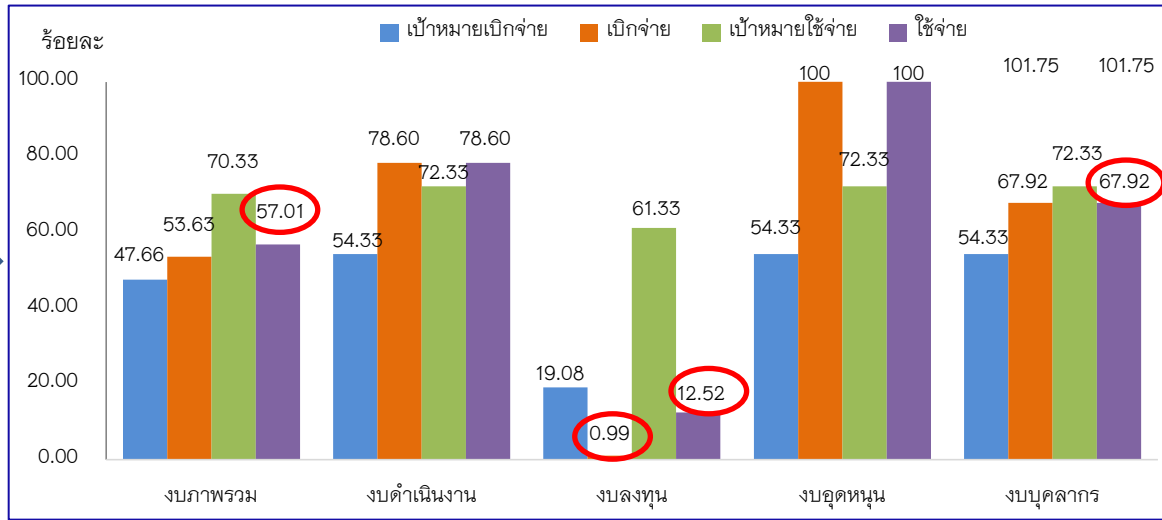
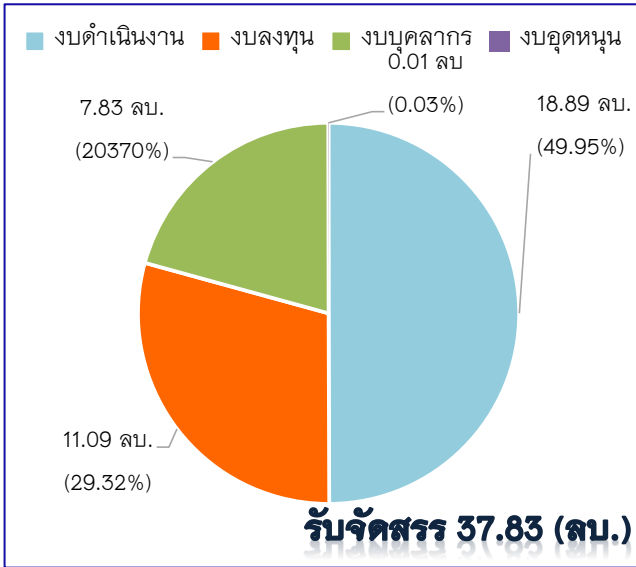
- ต่ำกว่าร้อยละ 17.00
- ร้อยละ 17.00 แต่ไม่ถึง 19.08
- ตั้งแต่ร้อยละ 19.08 ขึ้นไป

กลุ่ม	ความหมาย
S	งบจัดสรรต่ำกว่า 1 ล้านบาท
M	งบจัดสรรตั้งแต่ 1 ล้านบาทขึ้นไป แต่ไม่เกิน 10 ล้านบาท
L	งบจัดสรรตั้งแต่ 10 ล้านบาทขึ้นไป แต่ไม่เกิน 50 ล้านบาท
XL	งบจัดสรรตั้งแต่ 50 ล้านบาทขึ้นไป



ความก้าวหน้าผลการใช้จ่ายงบประมาณ ปีงบประมาณ พ.ศ.2567 (พ.ค.67)

หน่วยเบิกจ่าย : สสจ.ตราด (GFMS 27 พ.ค. 67)



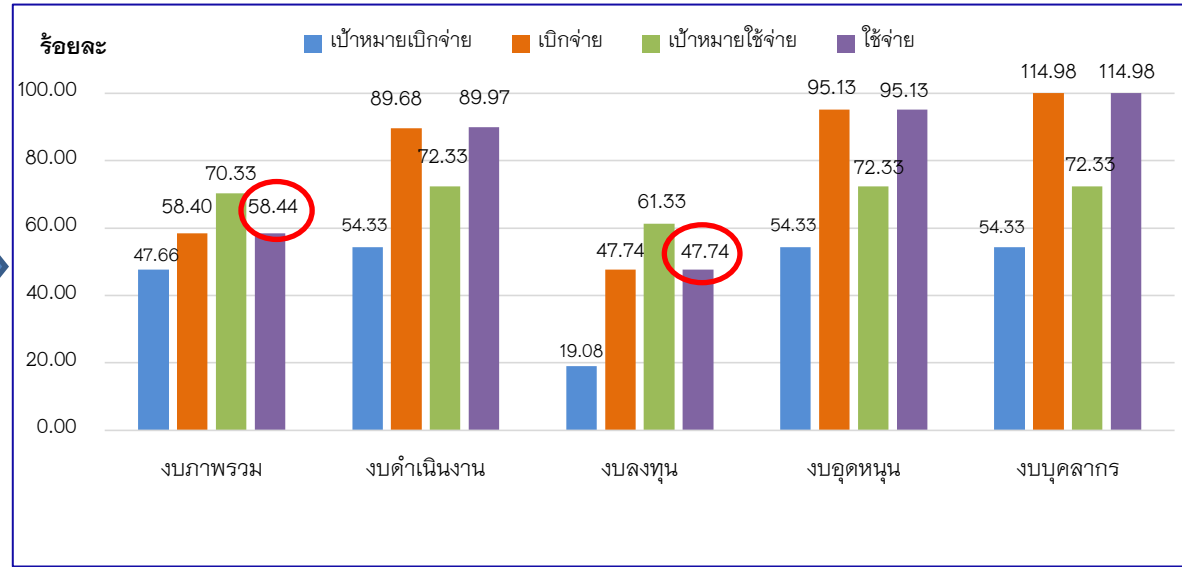
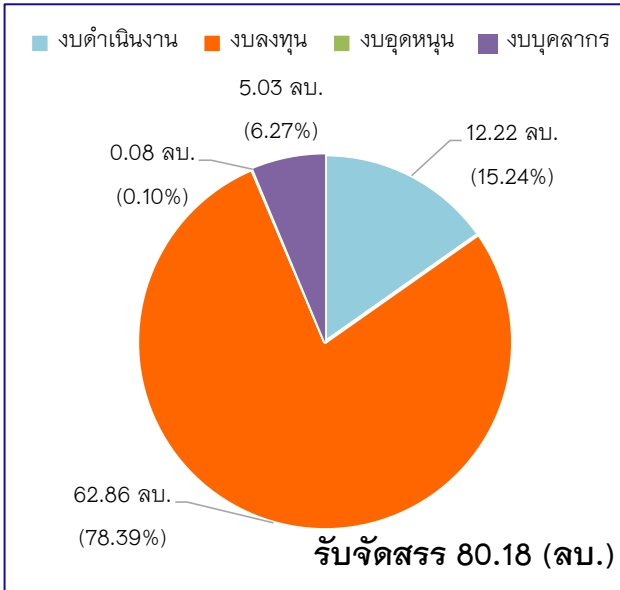
รายการรับจัดสรร	รับจัดสรร ต.ค. 66- เม.ย. 67	รับจัดสรรเพิ่ม พ.ค. 67	รับจัดสรรแล้ว รอหนังสือแจ้ง	รวม
งบดำเนินงาน	16,348,567.00	2,541,229.00	-	18,889,796.00
งบลงทุน	200,000.00	10,894,800.00	-	11,094,800.00
งบอุดหนุน	11,000.00	-	-	11,000.00
งบบุคลากร	4,581,080.00	3,250,340.00	-	7,831,420.00

รายการ งบดำเนินงาน	รับจัดสรร (บาท)	ใช้จ่าย (%)	คงเหลือ (บาท)	หมายเหตุ
1. ยุทธศาสตร์เฉพาะ	2,187,000.00	70.90	636,452.50	โอนเงิน ก.พ. 67 = 490,360 โอนเงิน เม.ย. 67 = 67,440
2. งบค่าตอบแทน (ฉ11/พตส./คตส./ประกันสังคม /ค่าไม่ทำเวชฯ/ค่าเข้าบ้าน)	15,031,296.00	78.99	3,157,418.00	ฉ.11 คงเหลือ 65,400.00 พตส. คงเหลือ 2,863,903.00 (รับโอน 24 พ.ค. 67) คตส. คงเหลือ 30,000.00 ปกส. คงเหลือ 85,351.00 กองทุนทดแทนฯ คงเหลือ 7,764.00 ไม่ทำเวชฯ คงเหลือ 105,000.00 เข้าบ้าน คงเหลือ -
3. ค่าสาธารณูปโภค	775,100.00	99.99	30.43	
4. งบภารกิจพื้นฐาน (จัดสรรแผนงาน/โครงการ/ค่าไปราชการ)	896,400.00	72.22	249,062.00	รับโอน งวด 2 สป.ภารกิจพื้นฐาน 647,900 จัดสรรเงินใช้จ่ายไตรมาส 2 - 3 (ก.พ.- มิ.ย.)



ความก้าวหน้าผลการใช้จ่ายงบประมาณ ปีงบประมาณ พ.ศ.2567 (พ.ค. 67)

หน่วยเบิกจ่าย : รพ.ตราด (GFMS 27 พ.ค. 2567)



รายการรับจัดสรร	รับจัดสรร ต.ค.66-เม.ย.67	รับจัดสรรเพิ่ม พ.ค. 67	รวม
งบดำเนินงาน	12,084,449.00	133,008.00	12,217,457.00
งบลงทุน	31,859,800.00	30,998,000.00	62,857,800.00
งบอุดหนุน	75,000.00	-	75,000.00
งบบุคลากร	5,031,215.00	-	5,031,215.00

รายการงบประมาณดำเนินงาน	รับจัดสรร(บาท)	ใช้จ่าย (%)	คงเหลือ (บาท)	หมายเหตุ
1. ยุทธศาสตร์เฉพาะ (ค่าตอบแทนนิติเวช/คลินิก พิเศษ/ยาเสพติด/สาธารณสุขสำหรับ ผู้ต้องขัง/จัดการขยะและ สิ่งแวดล้อม)	272,000.00	54.24	124,455.95	
2. งบค่าตอบแทน (จ.11, จ.12,P4P/พตส./คตส./ประกันสังคม /สมทบ กองทุนทดแทนฯ)	11,945,457.00	90.79	1,100,471.40	