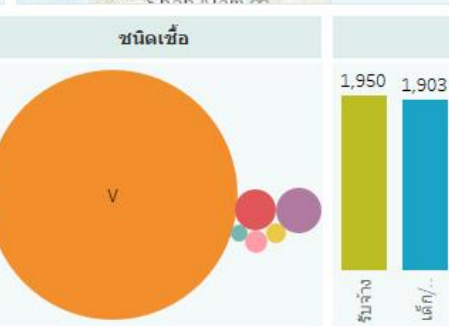
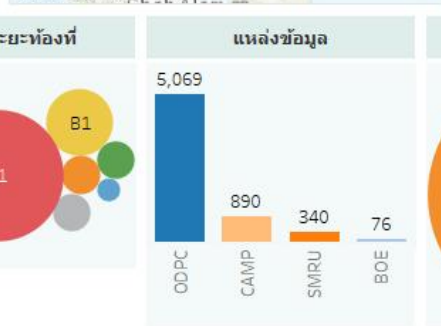
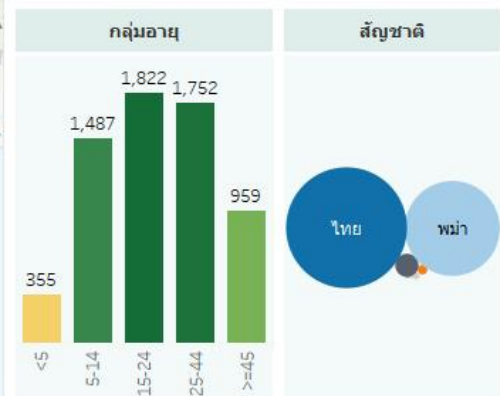
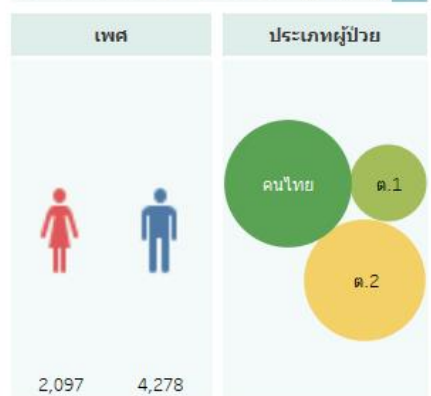
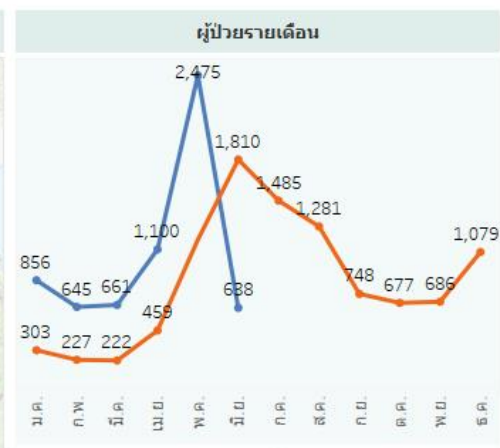
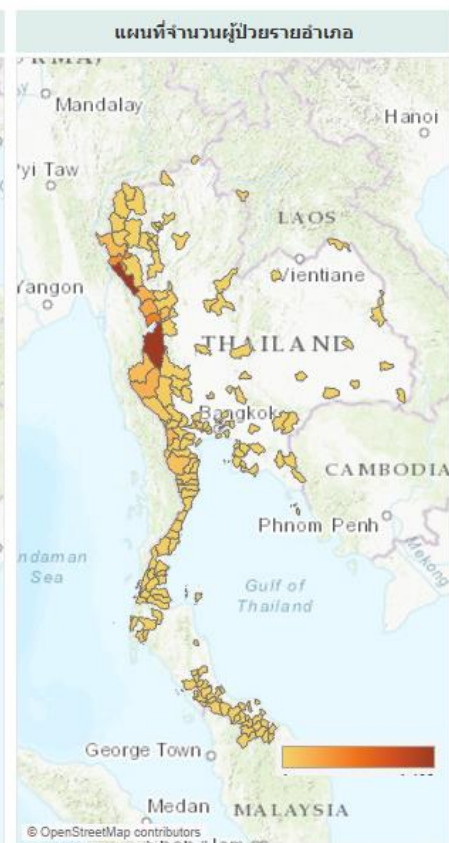
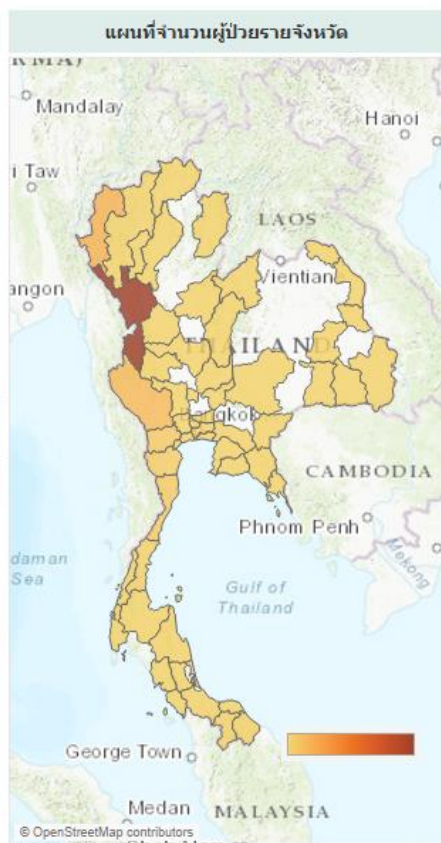
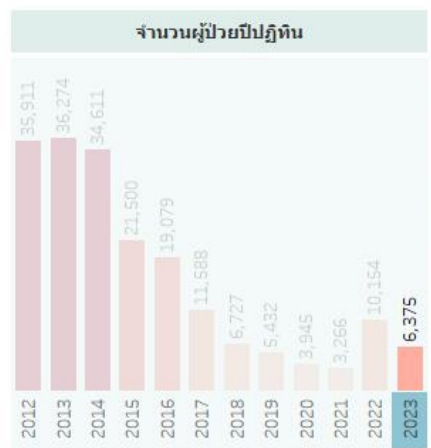


สถานการณ์โรคไข้มาลาเรียระดับประเทศ ปี 2566



พบผู้ป่วยสะสม 6,375 ราย
(วันที่ 1 ม.ค. – 11 มิ.ย. 66)

จังหวัดที่พบผู้ป่วยมากที่สุด ได้แก่

- ตาก 4,103 ราย
- แม่ฮ่องสอน 681 ราย
- กาญจนบุรี 550 ราย
- ราชบุรี 222 ราย
- ประจวบคีรีขันธ์ 212 ราย

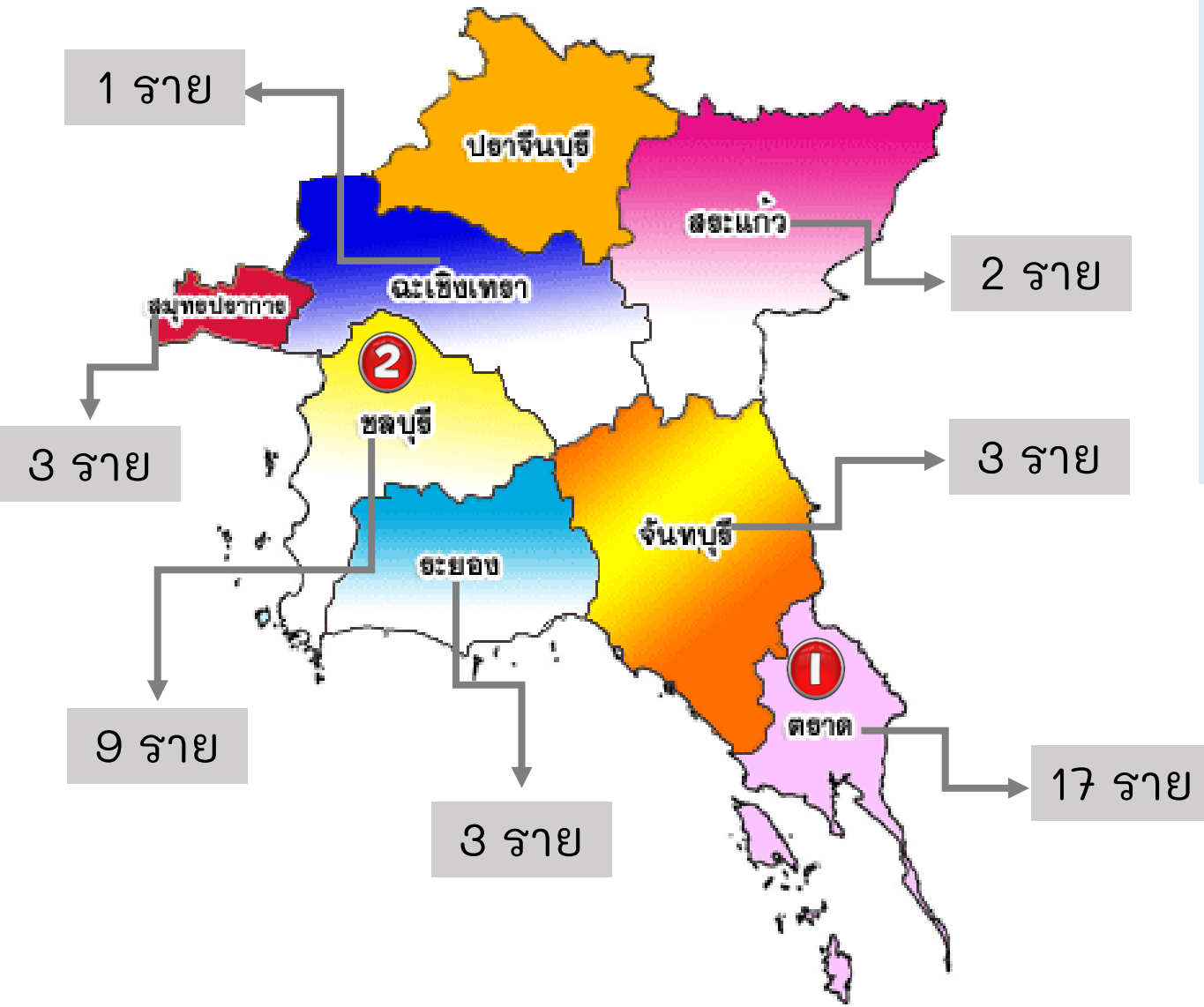
15. ตราด 16 ราย

คนไทย 2,806 ราย (ร้อยละ 44.02)
ต่างชาติ 3,569 ราย (ร้อยละ 55.98)

ชนิดเชื้อส่วนใหญ่ คือ

- P. vivax* 5,910 ราย (ร้อยละ 92.71)
- P. knowlesi* 195 ราย (ร้อยละ 3.06)
- P. falciparum* 159 ราย (ร้อยละ 2.49)
- P. malariae* 37 ราย (ร้อยละ 0.58)
- อื่นๆ 74 ราย (ร้อยละ 1.16)

สถานการณ์โรคไข้มาลาเรียเขตสุขภาพที่ 6 ปี 2566



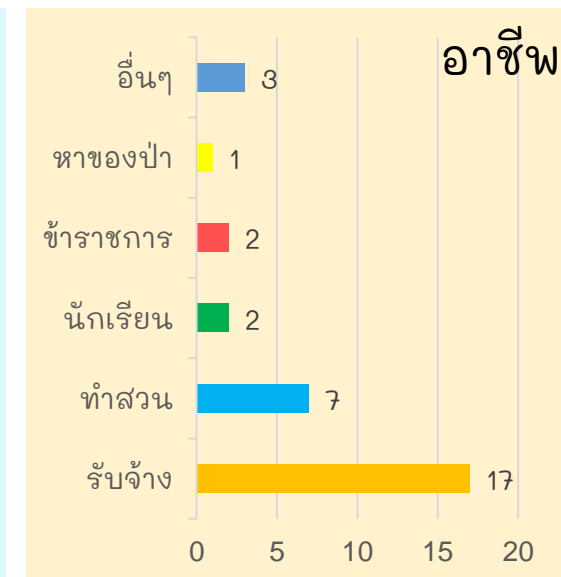
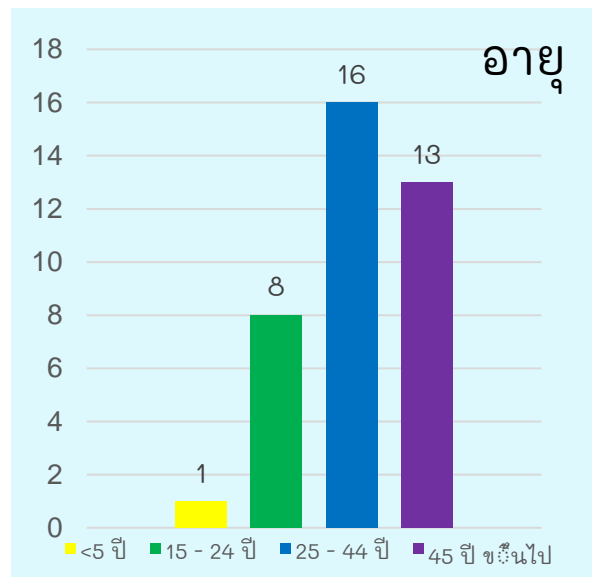
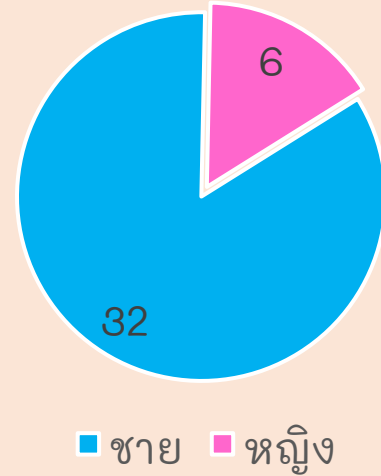
พบผู้ป่วยสะสม 38 ราย
(วันที่ 1 ม.ค. – 11 มิ.ย. 66)

คนไทย จำนวน 30 ราย
ต่างชาติ 1 จำนวน 1 ราย
ต่างชาติ 2 จำนวน 7 ราย

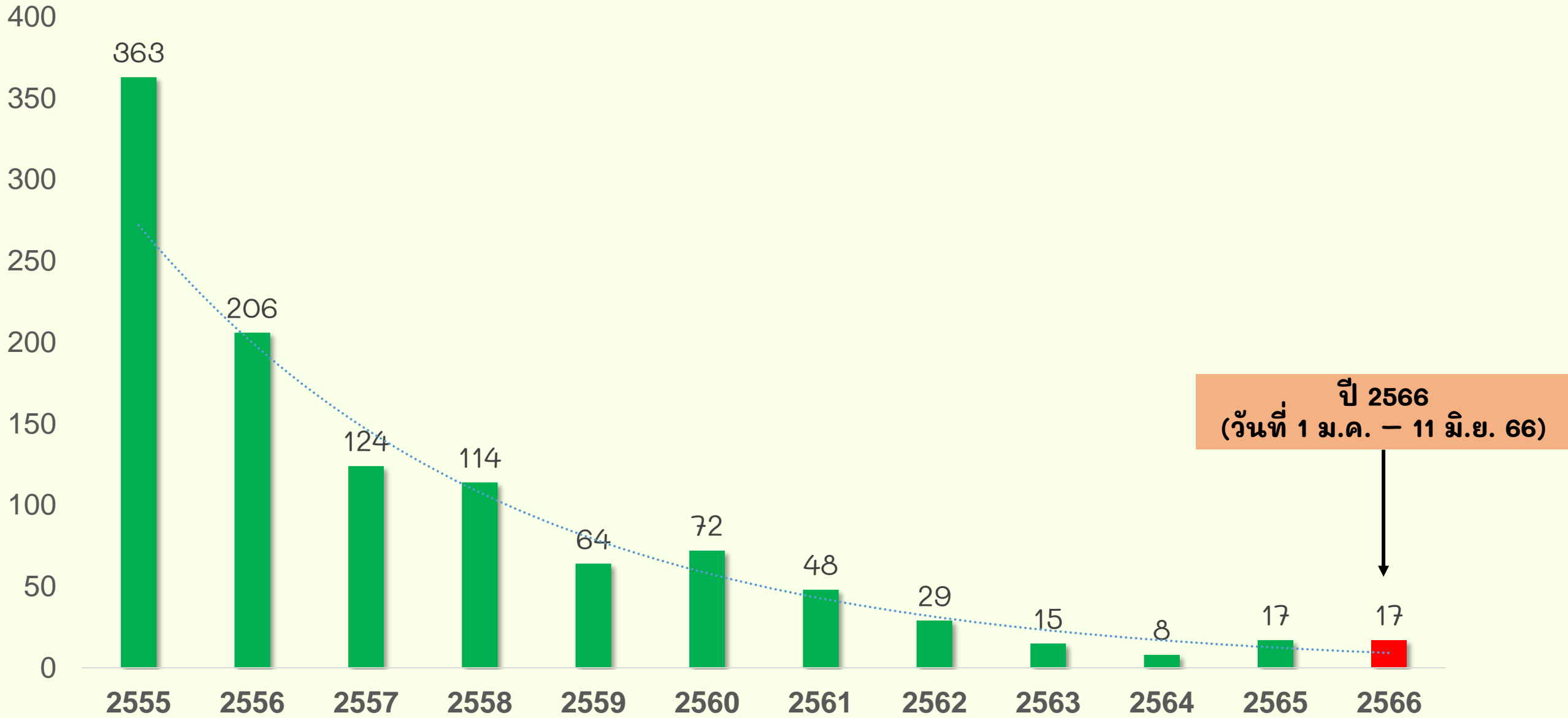
ชนิดเชื้อส่วนใหญ่ คือ

P. vivax 21 ราย (ร้อยละ 55.26)
P. knowlesi 17 ราย (ร้อยละ 44.74)

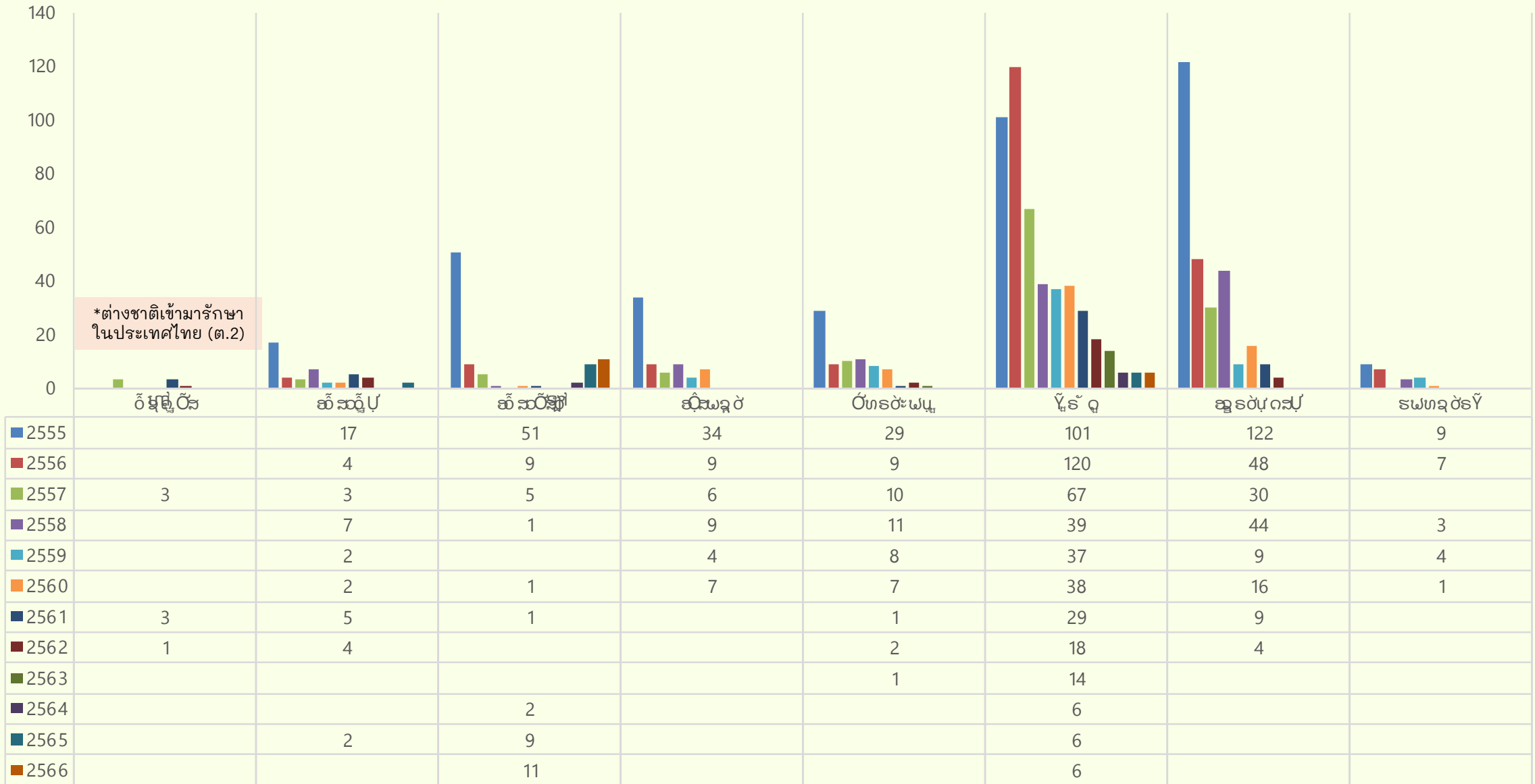
เพศ



สถานการณ์โรคไข้มาลาเรียจังหวัดตราด ปีพ.ศ. 2555-2566



สถานการณ์โรคไข้มาลาเรียจังหวัดตราดแยกรายอำเภอ ปีพ.ศ. 2555-2566



ผู้ป่วยรายเดือน ปี 2566 เปรียบเทียบ ปี 2565 และมัธยฐาน 3 ปีย้อนหลัง

