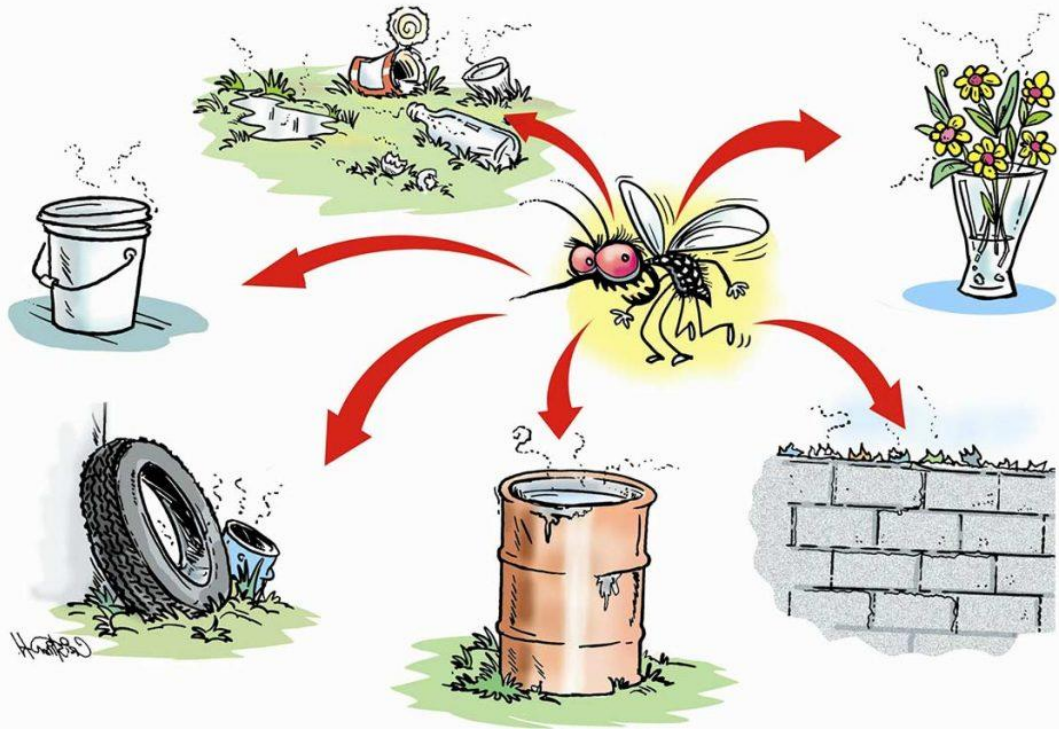
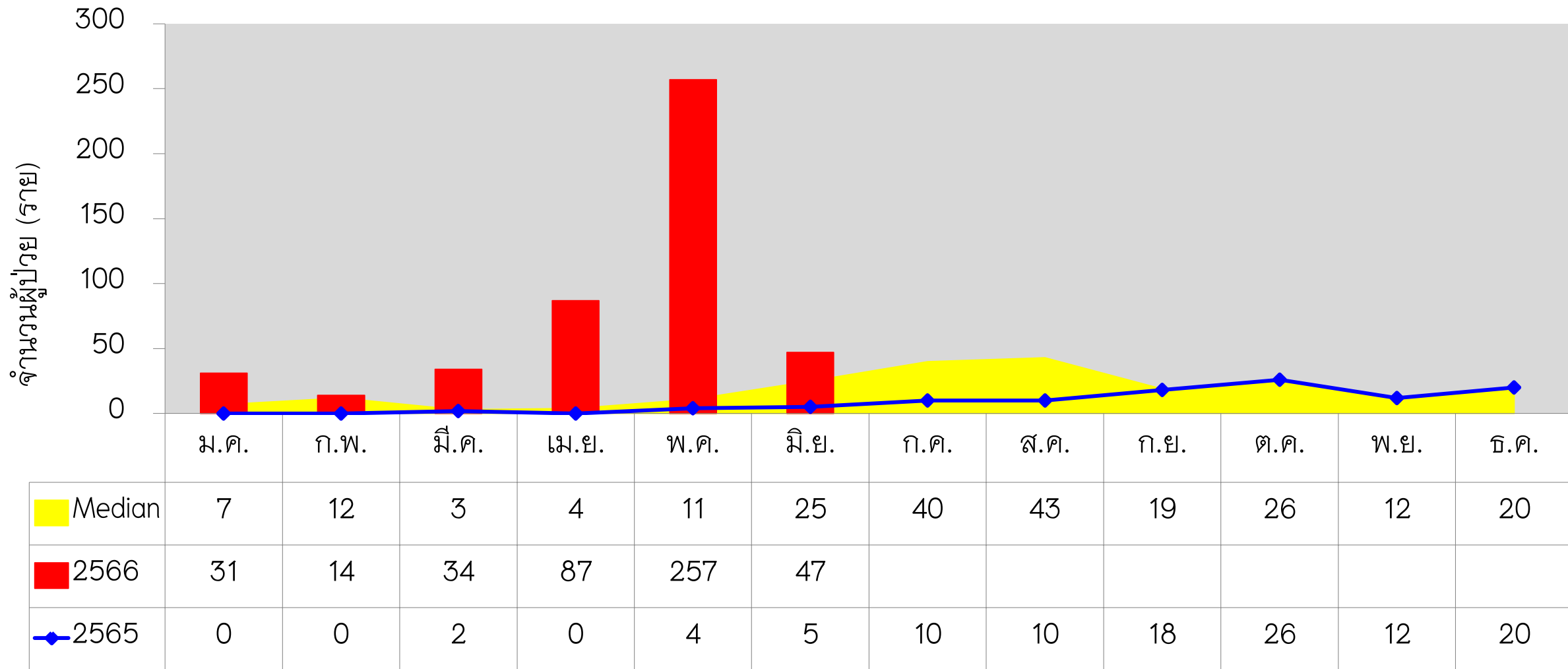


EOC ตอบโต้การระบาดของโรคไข้เลือดออก จังหวัดตราด

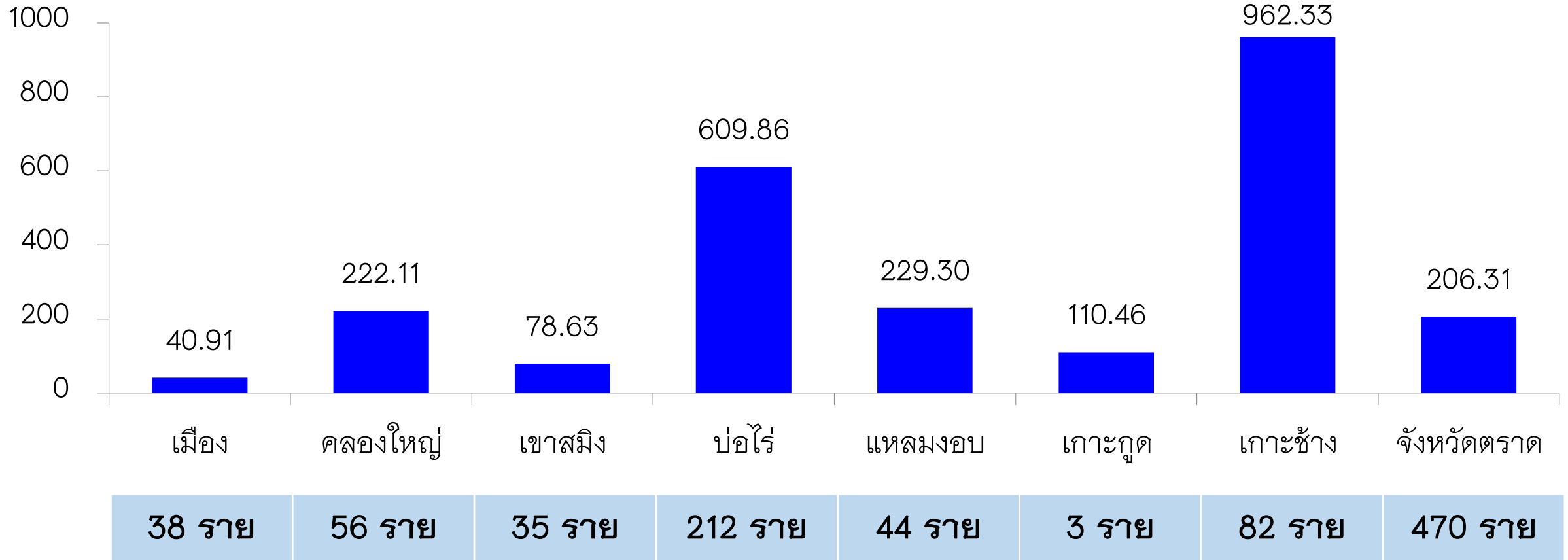


จำนวนผู้ป่วยใช้เลือดออกจังหวัดตราด ปี 2566 เปรียบเทียบข้อมูล ปี 2565 และค่ามัธยฐาน ปี 2561-2565



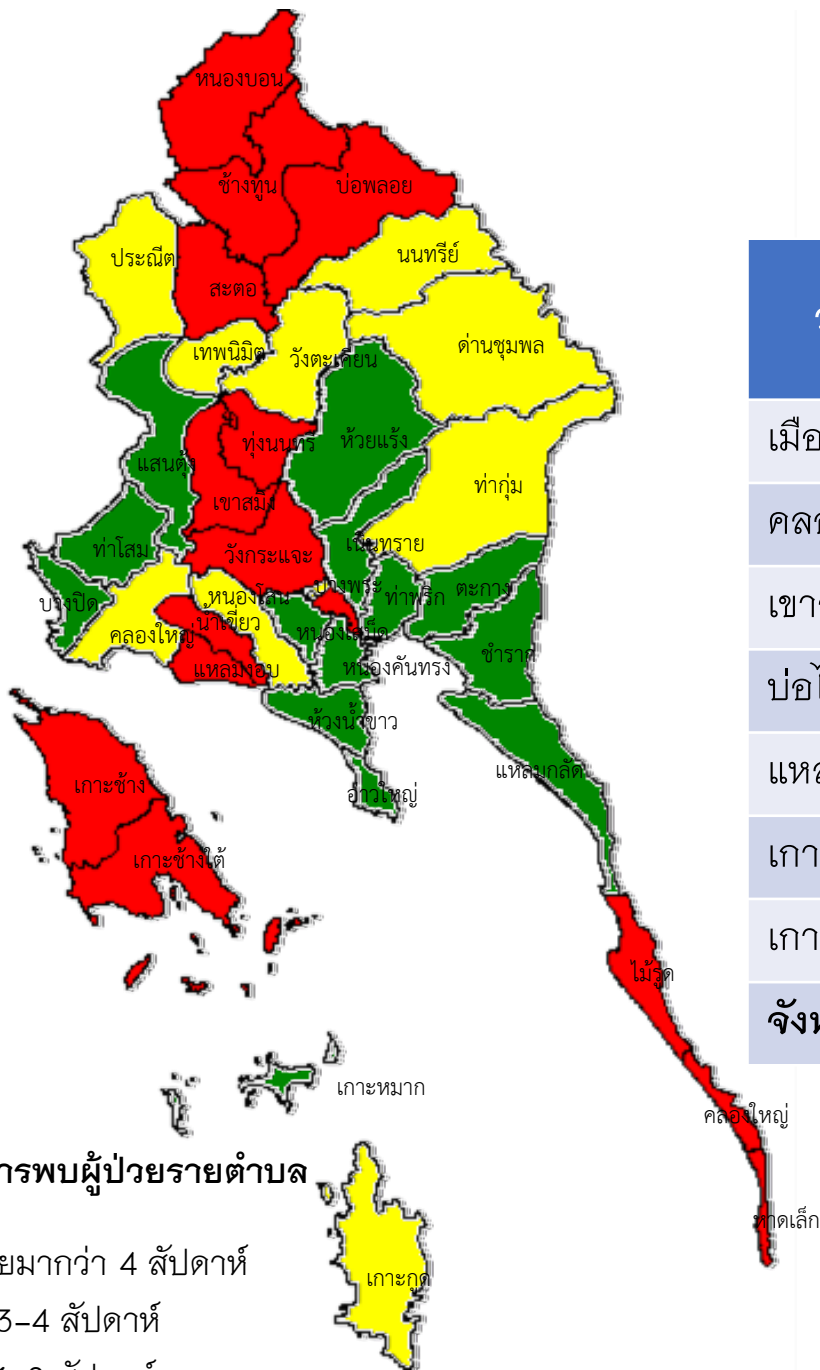
อัตราป่วยใช้เลือดออกจังหวัดตราด ปี 2566 จำแนกตามอำเภอ ตั้งแต่ 1 มกราคม – 10 มิถุนายน 2566

อัตราป่วยต่อแสนประชากร



ที่มา : รายงาน 506

จำนวนผู้ป่วยโรคไข้เลือดออก รายอำเภอ จำแนก 4 สัปดาห์ล่าสุด

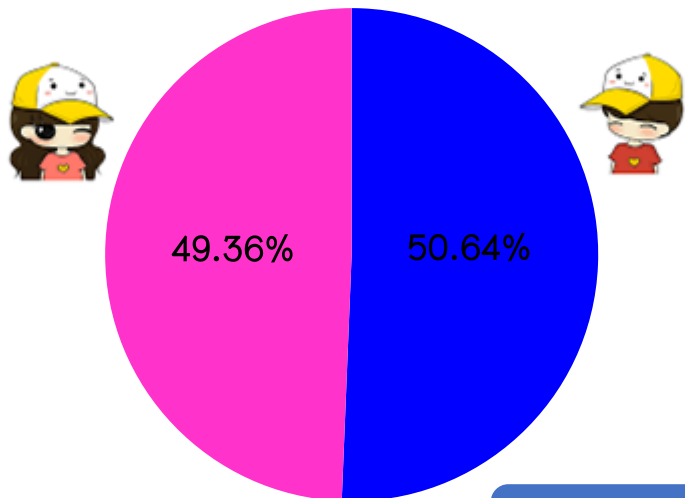


อำเภอ	wk1-23	wk20	wk21	wk22	wk23
	1 ม.ค.-10 มี.ย.	14-20 พ.ค.	21-27 พ.ค.	28 พ.ค.- 3 มิ.ย.	4-10 มิ.ย.
เมือง	38	4	5	2	0
คลองใหญ่	56	10	3	8	0
เขาสมิง	35	4	5	6	0
บ่อไร่	212	28	31	35	20
แหลมฉบัง	44	5	12	2	3
เกาะกูด	3	1	1	0	0
เกาะช้าง	82	14	4	5	0
จังหวัดตราด	470	66	61	58	23

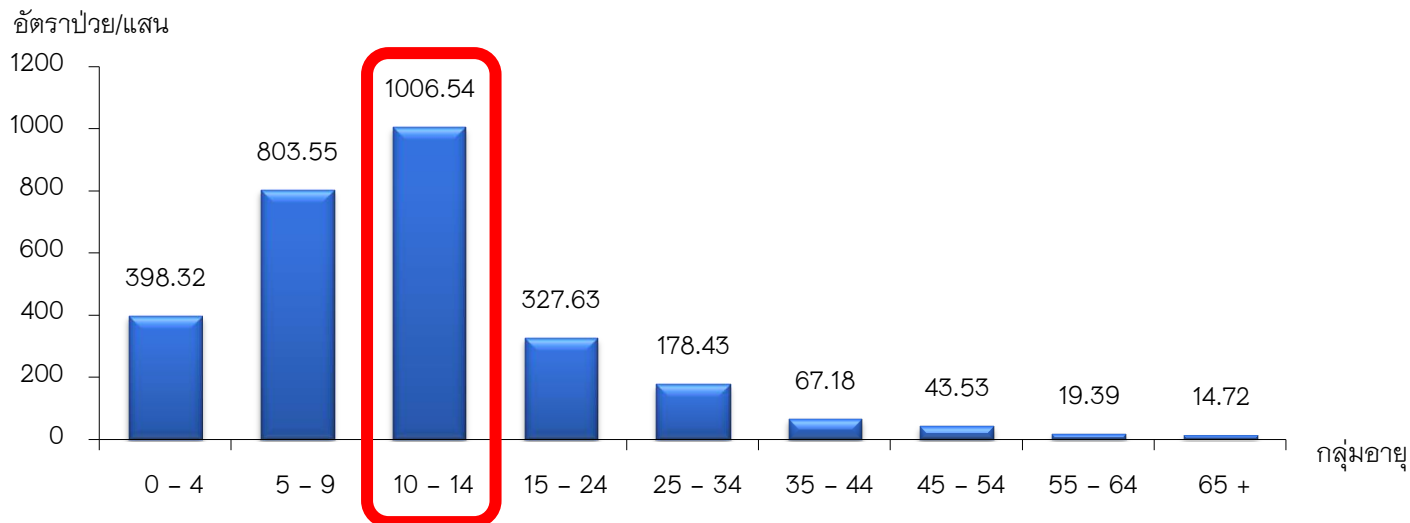
ข้อมูลการกระจายตามบุคคล

เพศหญิง : เพศชาย

1 : 1.03

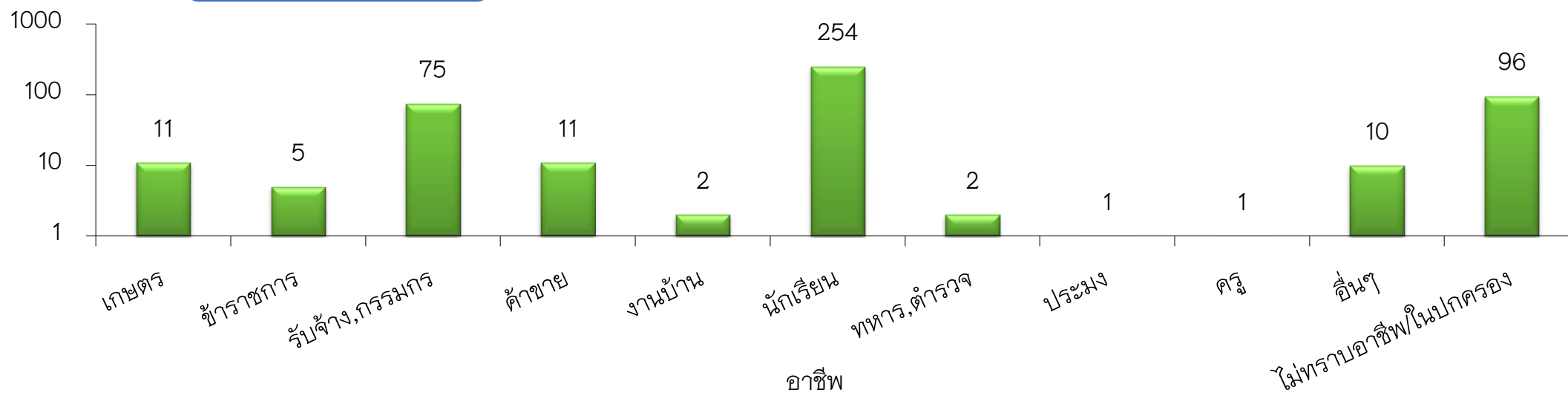


กลุ่มอายุ



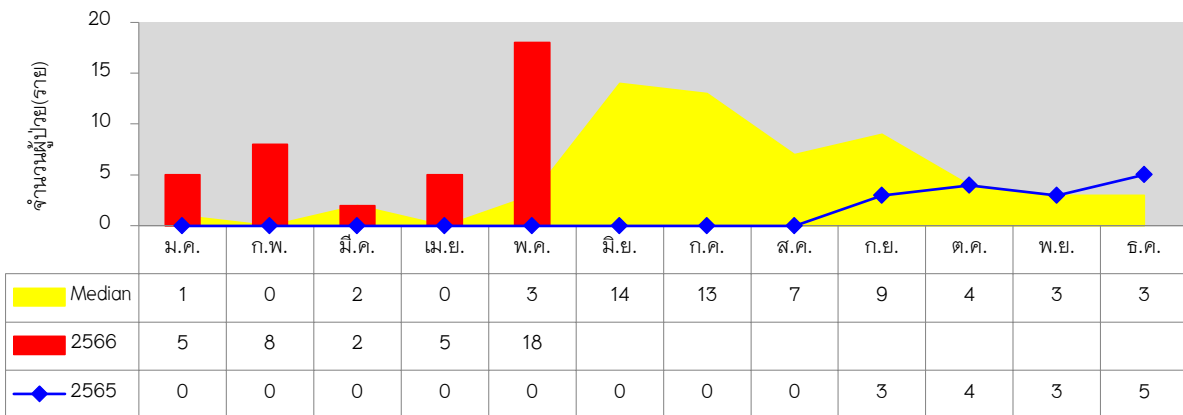
อาชีพ

จำนวนป่วย(ราย)



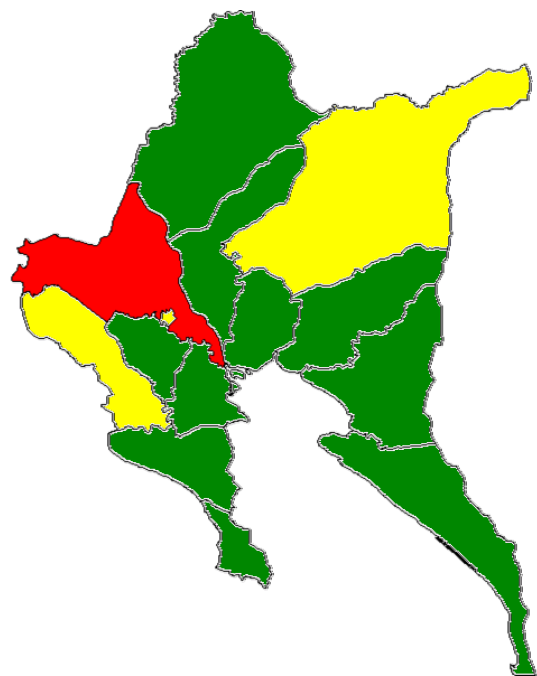
อ.เมือง

จำนวนผู้ป่วยใช้เลือดออก อ.เมือง ปี 2566 เปรียบเทียบข้อมูล ปี 2565 และค่ามัธยฐาน ปี 2561-2565



แผนที่แสดงการพบผู้ป่วยรายตำบล

- ไม่พบผู้ป่วยมากกว่า 4 สัปดาห์
- พบผู้ป่วย 3-4 สัปดาห์
- พบผู้ป่วย 1-2 สัปดาห์

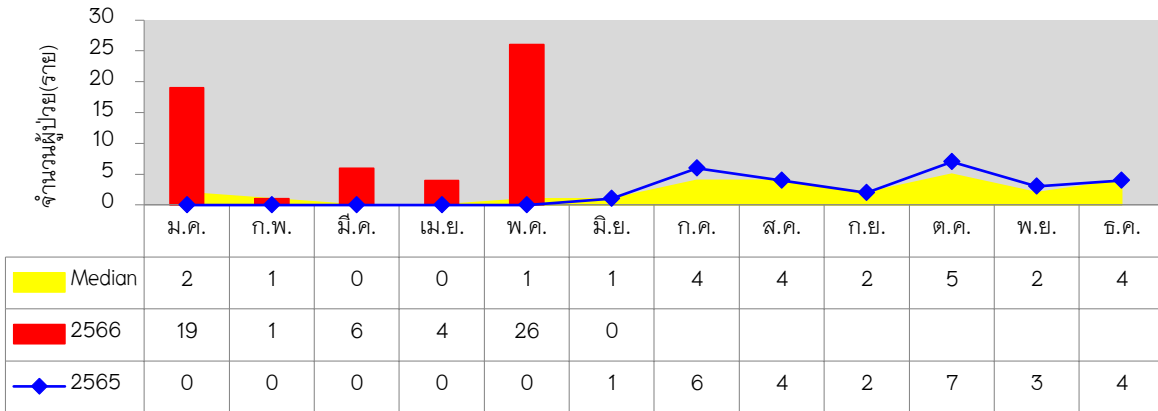


จำนวนผู้ป่วยโรคใช้เลือดออก รายตำบล จำแนก 4 สัปดาห์ล่าสุด

ตำบล	wk1-23	wk20	wk21	wk22	wk23
	1 ม.ค.-10 มิ.ย.	14-20 พ.ค.	21-27 พ.ค.	28พ.ค.-3มิ.ย.	4-10 มิ.ย.
บางพระ	1	1	0	0	0
หนองเสม็ด	0	0	0	0	0
หนองโสน	4	1	1	0	0
หนองคันทรอง	0	0	0	0	0
ห้วงน้ำขาว	0	0	0	0	0
อ่าวใหญ่	1	0	0	0	0
วังกระแจะ	25	2	3	1	0
ห้วยแร้ง	2	0	0	0	0
เนินทราย	2	0	0	0	0
ท่าพริก	0	0	0	0	0
ท่ากุ่ม	1	0	1	0	0
ตะกาง	1	0	0	0	0
ชำราก	0	0	0	0	0
แหลมกลัด	1	0	0	0	0
รวม	38	4	5	2	0

อ.คลองใหญ่

จำนวนผู้ป่วยใช้เลือดออก อ.คลองใหญ่ ปี 2566 เปรียบเทียบข้อมูล ปี 2565 และค่ามัธยฐาน ปี 2561-2565

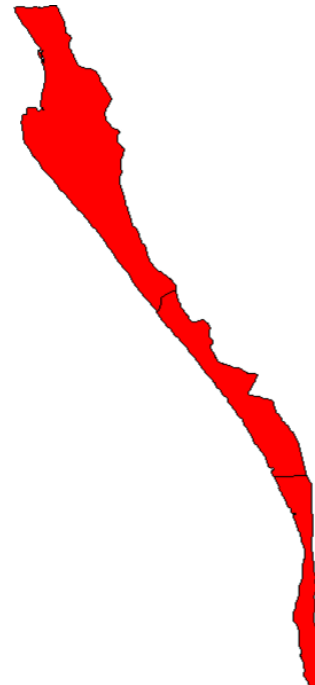


จำนวนผู้ป่วยโรคใช้เลือดออก รายตำบล จำแนก 4 สัปดาห์ล่าสุด

ตำบล	wk1-23	wk20	wk21	wk22	wk23
	1 ม.ค.-10 มี.ย.	14-20 พ.ค.	21-27 พ.ค.	28พ.ค.-3มิ.ย.	4-10 มิ.ย.
คลองใหญ่	25	3	2	5	0
ไม่รู้ต	15	1	0	2	0
หาดเล็ก	16	6	1	1	0
รวม	56	10	3	8	0

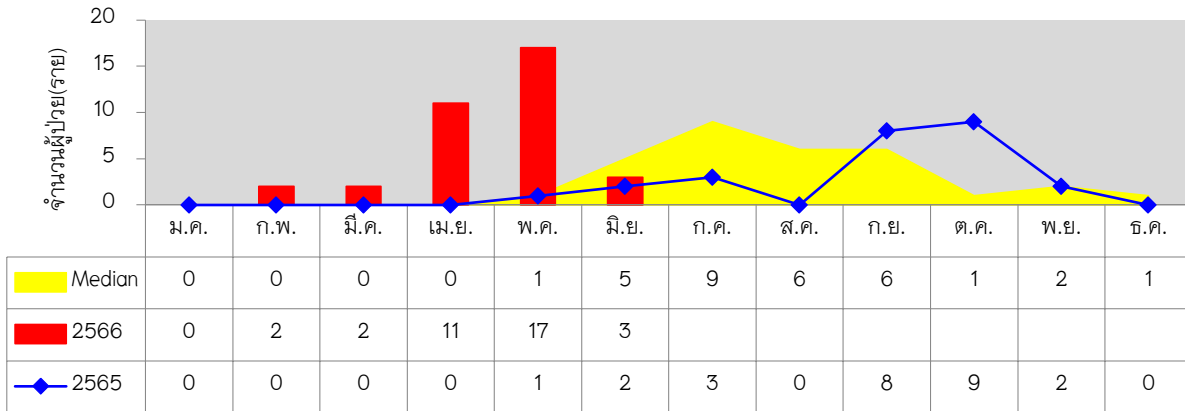
แผนที่แสดงการพบผู้ป่วยรายตำบล

- ไม่พบผู้ป่วยมากกว่า 4 สัปดาห์
- พบผู้ป่วย 3-4 สัปดาห์
- พบผู้ป่วย 1-2 สัปดาห์



อ.เขาสมิง

จำนวนผู้ป่วยใช้เลือดออก อ.เขาสมิง ปี 2566 เปรียบเทียบข้อมูล ปี 2565 และค่ามัธยฐาน ปี 2561-2565

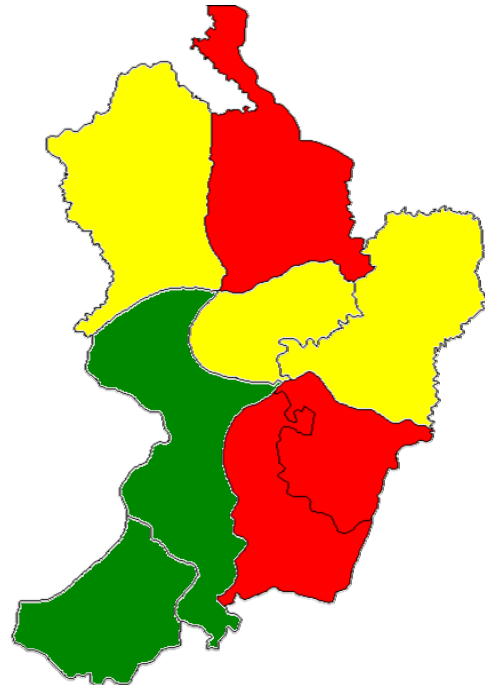


จำนวนผู้ป่วยโรคใช้เลือดออก รายตำบล จำแนก 4 สัปดาห์ล่าสุด

ตำบล	wk1-23	wk20	wk21	wk22	wk23
	1 ม.ค.-10 มิ.ย.	14-20 พ.ค.	21-27 พ.ค.	28พ.ค.-3มิ.ย.	4-10 มิ.ย.
เขาสมิง	2	0	0	1	0
แสนตู่	3	0	0	0	0
วังตะเคียน	1	0	1	0	0
ท่าโสม	4	0	0	0	0
สะตอ	7	1	1	3	0
ประณีต	3	0	2	0	0
เทพนิมิต	13	3	1	0	0
ทุ่งนนทรี	2	0	0	2	0
รวม	35	4	5	6	0

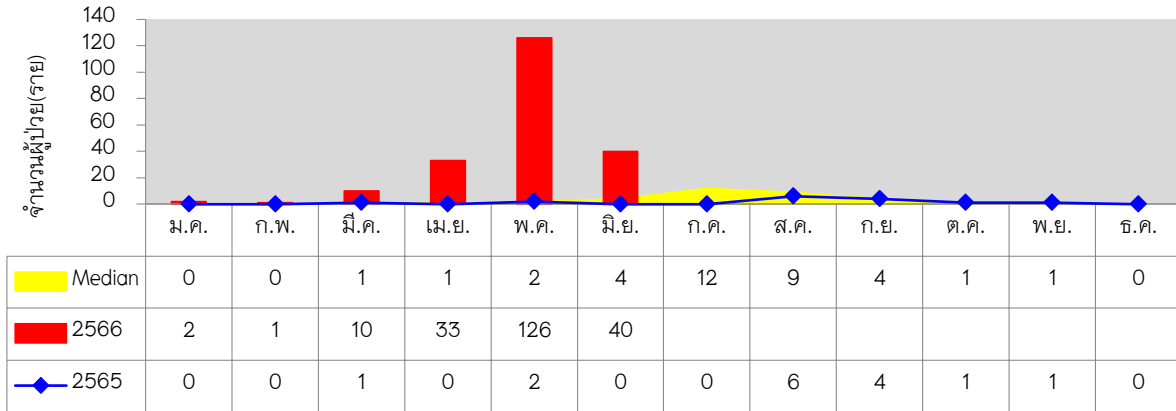
แผนที่แสดงการพบผู้ป่วยรายตำบล

- ไม่พบผู้ป่วยมากกว่า 4 สัปดาห์
- พบผู้ป่วย 3-4 สัปดาห์
- พบผู้ป่วย 1-2 สัปดาห์



อ.บ่อไร่

จำนวนผู้ป่วยใช้เลือดออก **อ.บ่อไร่** ปี 2566 เปรียบเทียบข้อมูล ปี 2565 และค่ามัธยฐาน ปี 2561-2565

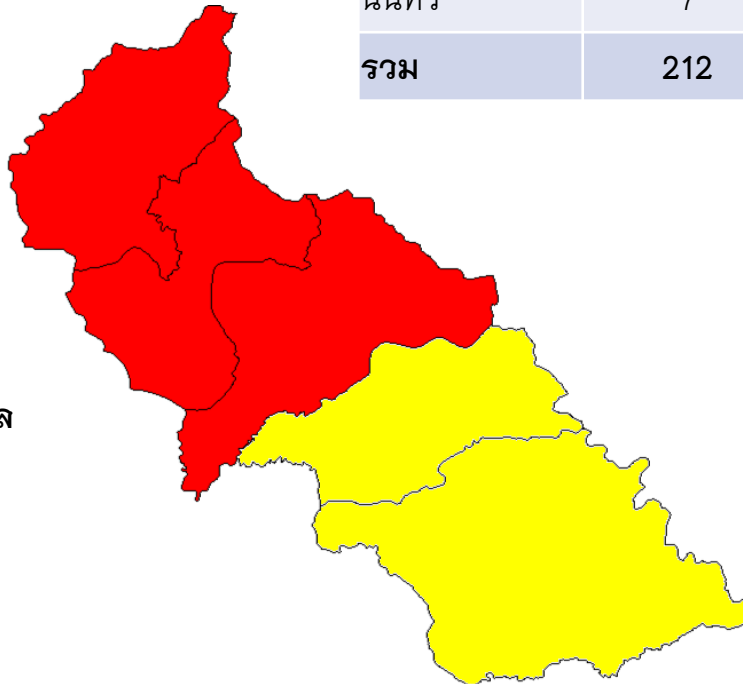


จำนวนผู้ป่วยโรคใช้เลือดออก รายตำบล จำแนก 4 สัปดาห์ล่าสุด

ตำบล	wk1-23	wk20	wk21	wk22	wk23
	1 ม.ค.-10 มิ.ย.	14-20 พ.ค.	21-27 พ.ค.	28พ.ค.-3มิ.ย.	4-10 มิ.ย.
บ่อพลอย	116	16	13	17	8
ช้างทูน	13	1	3	4	2
ด่านชุมพล	6	1	0	0	0
หนองบอน	70	7	13	14	10
นนทรี	7	3	2	0	0
รวม	212	28	31	35	20

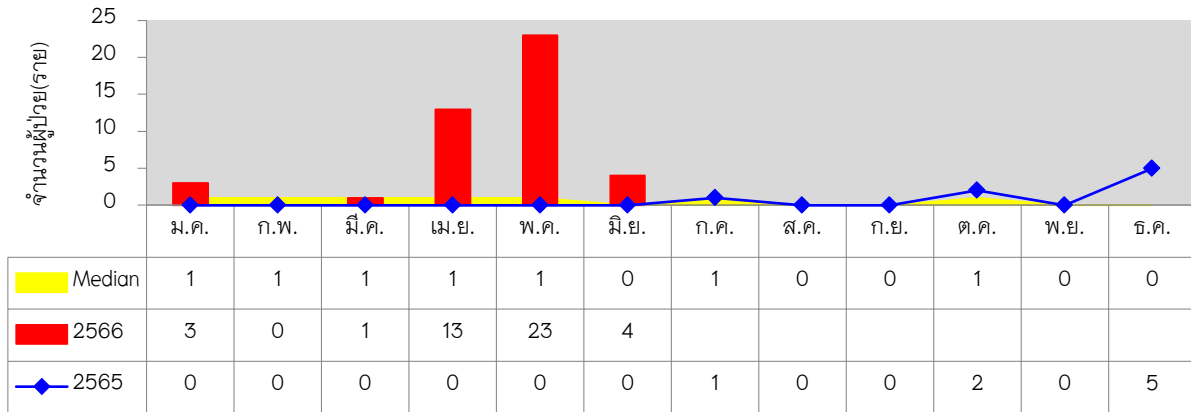
แผนที่แสดงการพบผู้ป่วยรายตำบล

- ไม่พบผู้ป่วยมากกว่า 4 สัปดาห์
- พบผู้ป่วย 3-4 สัปดาห์
- พบผู้ป่วย 1-2 สัปดาห์



อ.แหลมงอบ

จำนวนผู้ป่วยใช้เลือดออก อ.แหลมงอบ ปี 2566 เปรียบเทียบข้อมูล ปี 2565 และค่ามัธยฐาน ปี 2561-2565

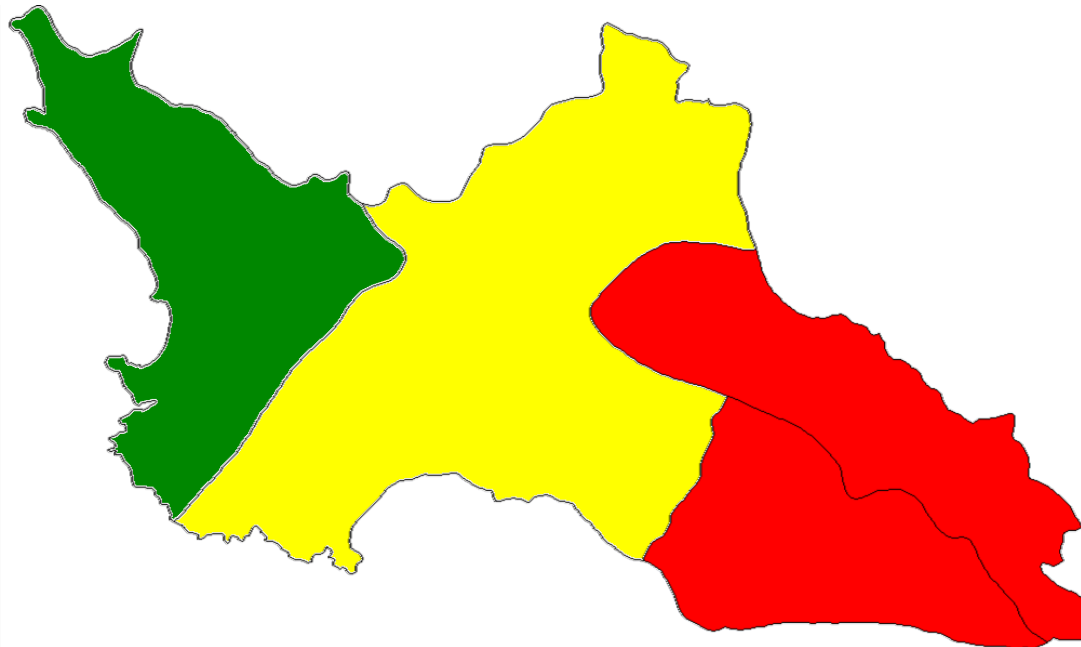


จำนวนผู้ป่วยโรคใช้เลือดออก รายตำบล จำแนก 4 สัปดาห์ล่าสุด

ตำบล	wk1-23	wk20	wk21	wk22	wk23
	1 ม.ค.-10 มิ.ย.	14-20 พ.ค.	21-27 พ.ค.	28พ.ค.-3มิ.ย.	4-10 มิ.ย.
แหลมงอบ	15	1	2	2	0
น้ำเชี่ยว	24	4	7	0	3
บางปิด	0	0	0	0	0
คลองใหญ่	5	0	3	0	0
รวม	44	5	12	2	3

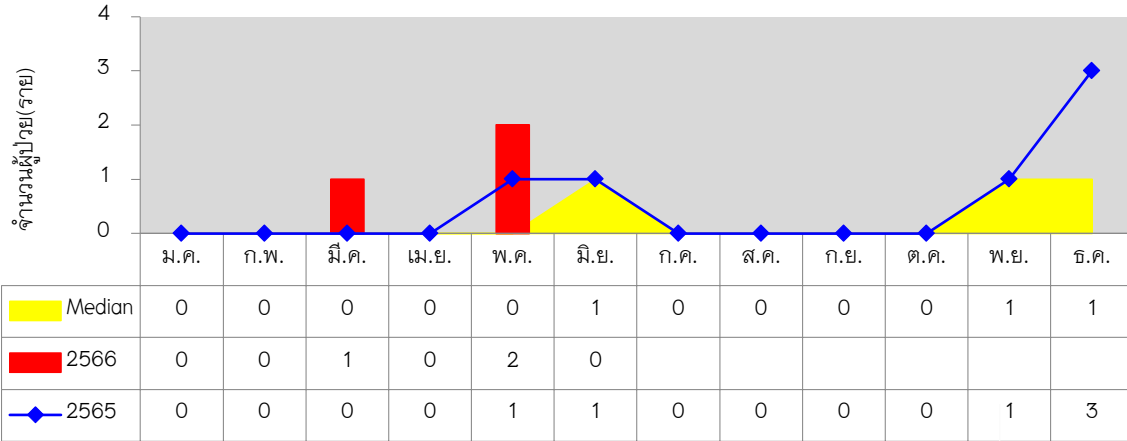
แผนที่แสดงการพบผู้ป่วยรายตำบล

- ไม่พบผู้ป่วยมากกว่า 4 สัปดาห์
- พบผู้ป่วย 3-4 สัปดาห์
- พบผู้ป่วย 1-2 สัปดาห์



อ.เกาะกูด

จำนวนผู้ป่วยใช้เลือดออก อ.เกาะกูด ปี 2566 เปรียบเทียบข้อมูล ปี 2565 และค่ามัธยฐาน ปี 2561-2565

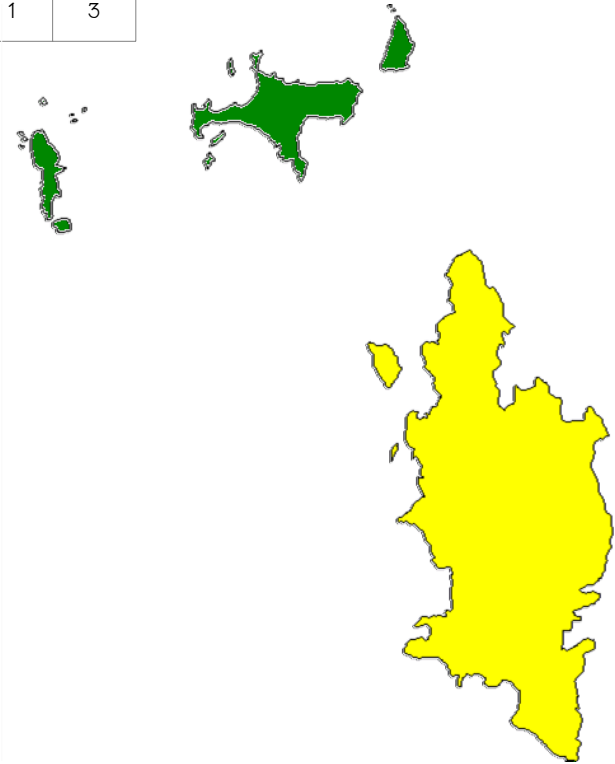


จำนวนผู้ป่วยโรคใช้เลือดออก รายตำบล จำแนก 4 สัปดาห์ล่าสุด

ตำบล	wk1-23	wk20	wk21	wk22	wk23
	1 ม.ค.-10 มิ.ย.	14-20 พ.ค.	21-27 พ.ค.	28พ.ค.-3มิ.ย.	4-10 มิ.ย.
เกาะหมาก	0	0	0	0	0
เกาะกูด	3	1	1	0	0
รวม	3	1	1	0	0

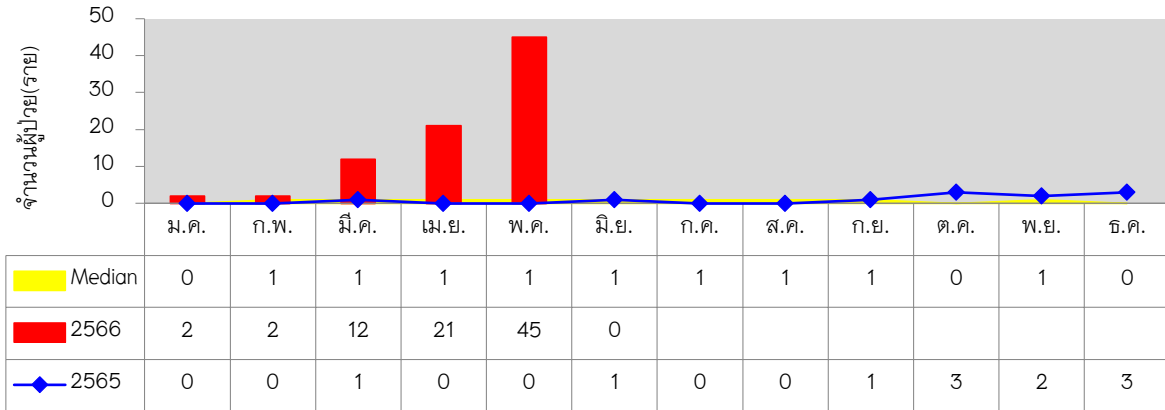
แผนที่แสดงการพบผู้ป่วยรายตำบล

- ไม่พบผู้ป่วยมากกว่า 4 สัปดาห์
- พบผู้ป่วย 3-4 สัปดาห์
- พบผู้ป่วย 1-2 สัปดาห์



อ.เกาะช้าง

จำนวนผู้ป่วยใช้เลือดออก อ.เกาะช้าง ปี 2566 เปรียบเทียบข้อมูล ปี 2565 และค่ามัธยฐาน ปี 2561-2565



จำนวนผู้ป่วยโรคใช้เลือดออก รายตำบล จำแนก 4 สัปดาห์ล่าสุด

ตำบล	wk1-23	wk20	wk21	wk22	wk23
	1 ม.ค.-10 มิ.ย.	14-20 พ.ค.	21-27 พ.ค.	28พ.ค.-3มิ.ย.	4-10 มิ.ย.
เกาะช้าง	77	13	14	4	3
เกาะช้างใต้	5	0	0	0	2
รวม	82	13	14	4	5

แผนที่แสดงการพบผู้ป่วยรายตำบล

- ไม่พบผู้ป่วยมากกว่า 4 สัปดาห์
- พบผู้ป่วย 3-4 สัปดาห์
- พบผู้ป่วย 1-2 สัปดาห์



มาตรการเร่งรัดการป้องกันการแพร่ระบาดของโรคไข้เลือดออก

มาตรการ	ตำบลที่เป็นพื้นที่ระบาด	ตำบลที่ยังไม่เกิดการระบาด
เฝ้าระวังโรค	1. ติดตามและวิเคราะห์สถานการณ์ในพื้นที่ทุกสัปดาห์ 2. กำกับ ติดตามผลการสำรวจลูกน้ำยุงลายอย่างน้อยทุกสัปดาห์ ให้ค่า HI CI = 0 ใน setting 7ร โดยรายงานใน อสม.ออนไลน์ สมาร์ท อสม. และรวบรวมเป็นผลการดำเนินงานในกิจกรรมจิตอาสา กำจัดแหล่งเพาะพันธุ์ยุงลาย กิจกรรมจิตอาสาพัฒนาสิ่งแวดล้อม กำจัดแหล่งเพาะพันธุ์ยุงลาย-ส่งรายงานผลสำรวจลูกน้ำยุงลาย (google.com) 3. พิจารณาเปิด EOC ตามเกณฑ์	2. กำกับ ติดตามผลการสำรวจลูกน้ำยุงลายทุกสัปดาห์ ให้ค่า HI CI < 5% ใน setting 7ร (ยกเว้น รพ. และ รร. HI CI = 0) โดยรายงานใน อสม.ออนไลน์ สมาร์ท อสม. และรวบรวมเป็นผลการดำเนินงานในกิจกรรมจิตอาสา กำจัดแหล่งเพาะพันธุ์ยุงลาย กิจกรรมจิตอาสาพัฒนาสิ่งแวดล้อม กำจัดแหล่งเพาะพันธุ์ยุงลาย-ส่งรายงานผลสำรวจลูกน้ำยุงลาย (google.com)
สอบสวนโรค	สอบสวนการระบาด ค้นหาแหล่งแพร่โรค และค้นหาผู้ป่วยเชิงรุก รวมถึงผู้ป่วยสงสัยเสียชีวิตทุกราย และผู้ป่วยสงสัยที่มีอาการรุนแรง	สอบสวนผู้ป่วยรายแรก (Index case) ของชุมชน รวมถึงผู้ป่วยสงสัยเสียชีวิตทุกราย และผู้ป่วยสงสัยที่มีอาการรุนแรง
ควบคุมโรค	1. แจกทีม CDCU+VCU ดำเนินการควบคุมโรค 2. เพิ่มความเข้มข้นของการสำรวจและทำลายแหล่งเพาะพันธุ์ยุงลายทุกสัปดาห์ ให้ค่า HI CI = 0	1. แจกทีม CDCU ดำเนินการควบคุมโรค 2. เพิ่มความเข้มข้นของการสำรวจและทำลายแหล่งเพาะพันธุ์ยุงลายทุกสัปดาห์ ให้ค่า HI CI < 5% ใน setting 7ร (ยกเว้น รพ., รร. HI CI = 0)
	3. ดำเนินงานตามมาตรการ 3-3-1 ทันที (3 ชั่วโมงแรก รายงานโรคให้ รพ.สต.ทราบ ▶ 3 ชั่วโมงถัดมา ให้ทีม SRRT ลงพื้นที่ สอบสวนและทำลายแหล่งเพาะพันธุ์ยุง นิดสเปรย์ในบ้านผู้ป่วย ▶ ภายใน 1 วัน ให้กำจัดลูกน้ำยุงลาย ฟันเคมีกำจัดยุงตัวเต็มวัย ในบ้านผู้ป่วยและบ้านที่อยู่ในรัศมี 100 เมตร) 4. ฟันสารเคมีควบคุมยุงตัวเต็มวัย Day 1-3-7 ในบ้านผู้ป่วยและบ้านที่อยู่ในรัศมี 100 เมตร และจุดที่สงสัยเป็นแหล่งโรค 4.1) หากยังมีผู้ป่วยต่อเนื่องในรัศมี 100 เมตรเดิม ให้คงมาตรการฟันเคมีเสริมทุก 7 วัน (Day 14-21-28) จนกว่าการแพร่เชื้อ ณ จุดนั้นได้หยุดลง 4.2) หากพบผู้ป่วยนอกรัศมี 100 เมตร (ภายใน 28 วัน) ให้ฟันสารเคมีทั้งกลุ่มบ้าน/หมู่บ้าน ดำเนินการฟัน Day 1-3-7 (ให้คงมาตรการฟันสารเคมีเสริมทุก 7 วัน จนกว่าการแพร่เชื้อในกลุ่มบ้าน/หมู่บ้าน จะหยุดลง)	

มาตรการเร่งรัดการป้องกันการแพร่ระบาดของโรคไข้เลือดออก

มาตรการ	ตำบลที่เป็นพื้นที่ระบาด	ตำบลที่ยังไม่เกิดการระบาด
สื่อสาร	ทำประชาคมหมู่บ้าน หรือประชุมกับชาวบ้านและผู้นำชุมชน	
	<p>สื่อสารความเสี่ยงเชิงรุก 2 ประเด็นสำคัญ ได้แก่</p> <p>1) ประชาชน : ให้ทราบความเสี่ยงของการแพร่ระบาดของโรคไข้เลือดออก การป้องกันตนเองไม่ให้ยุ่งกัด อาการที่สงสัยว่าเป็นไข้เลือดออก หากมีอาการใช้ควรรับประทานยาพาราเซตามอล ห้ามใช้ยากกลุ่ม NSAIDs (แอสไพริน ไอบูโพรเฟน) ถ้าอาการไม่ดีขึ้น ควรรีบไปพบแพทย์ โดยเฉพาะกลุ่มเสี่ยงเสียชีวิต ได้แก่ ผู้ที่มีโรคประจำตัว ภาวะอ้วน ผู้สูงอายุ และเด็กอายุต่ำกว่า 5 ปี</p> <p>2) โรงพยาบาล รพ.สต. ร้านยา และคลินิก : ห้ามจ่ายยากกลุ่ม NSAIDs (แอสไพริน ไอบูโพรเฟน) ในผู้ป่วยที่มีอาการไข้</p>	
การจัดการภาวะฉุกเฉินทางสาธารณสุข	ใช้กลไกคณะกรรมการโรคติดต่อจังหวัดและทีม CDCU+VCU	ใช้กลไกคณะกรรมการโรคติดต่อระดับจังหวัด
วินิจฉัยและรักษา	<ol style="list-style-type: none"> ใช้ชุดตรวจ NS1 rapid test เพื่อยืนยันผู้ป่วยไข้เลือดออก รักษาตามแนวทาง CPG รพ.สต. ร้านขายยา และคลินิกห้ามจ่ายยา NSAIDs ในผู้มีอาการไข้ เตรียมเวชภัณฑ์ในการดูแลรักษาผู้ป่วยไข้เลือดออกอาการรุนแรง เช่น สารน้ำต่างๆ, เลือดและเกล็ดเลือด ให้เพียงพอ ทำ Dead case conference ทุกราย (รายงาน EOC กรมควบคุมโรค) 7 วัน 	

ข้อสั่งการ EOC ตอบโต้การระบาดของโรคไข้เลือดออก

1. ขอให้ทุกอำเภอ ลดจำนวนผู้ป่วยรายใหม่ลง ร้อยละ 50 ภายใน 4 สัปดาห์
2. ควบคุมไม่ให้เกิดพื้นที่ระบาดใหม่เพิ่มขึ้น รวมทั้งควบคุมไม่ให้เกิด 2nd gen ในพื้นที่
3. โรงพยาบาลทำ Dead case conference กรณีเสียชีวิตทุกราย ภายใน 7 วัน
4. ทุกอำเภอเพิ่มความเข้มข้นในการสำรวจและทำลายแหล่งเพาะพันธุ์ลูกน้ำยุงลาย และจัดกิจกรรมรณรงค์กำจัดแหล่งเพาะพันธุ์ยุงลายอย่างต่อเนื่องทุกสัปดาห์ ให้ครอบคลุมทุกพื้นที่ โดยเฉพาะ โรงเรียน สถานพยาบาล ต้องปลอดลูกน้ำ
5. ทบทวนแนวทางการวินิจฉัยโรคไข้เลือดออก พิจารณาใช้ Dengue chart ในการดูแลรักษาผู้ป่วย หน่วยบริการจัดให้มี Dengue corner
6. ดำเนินการมาตรการควบคุมโรค **3-3-1** อย่างเข้มข้น พ่นสารเคมีควบคุมยุงตัวเต็มวัย **1-3-7**
7. วิเคราะห์สถานการณ์โรคไข้เลือดออก ร่วมกับข้อมูลการสำรวจลูกน้ำยุงลาย และผลการทดสอบความต้านทานของยุงต่อสารเคมี พร้อมทั้งแจ้งเตือนการระบาดของโรคอย่างต่อเนื่องทุกสัปดาห์
8. สื่อสารเชิงรุกไปยังสถานบริการสาธารณสุข ร้านขายยา และประชาชน โดยเฉพาะเรื่องอาการสำคัญที่ต้องไปพบแพทย์ และการห้ามรับประทานยากลุ่ม NSIDs รวมถึงวิธีป้องกันตนเองไม่ให้ยุงกัด มาตรการ 3 เก็บป้องกัน 3 โรค

ข้อมูลลดจำนวนผู้ป่วยรายใหม่ลง ร้อยละ 50 ภายใน 4 สัปดาห์

อำเภอ	ม.ค.	ก.พ.	มี.ค.	เม.ย.	พ.ค.	ผลต่าง เม.ย./พ.ค.	ลดลง 50%	มิ.ย. wk23
เมือง	4	9	2	5	18	13	6	0
คลองใหญ่	19	1	6	4	26	22	11	0
เขาสมิง	0	2	2	11	17	6	3	3
บ่อไร่	2	1	10	33	126	93	47	40
แหลมงอบ	3	0	1	13	23	10	5	4
เกาะกูด	0	0	1	0	2	2	1	0
เกาะช้าง	2	2	12	21	45	24	12	0
จังหวัดตราด	30	15	34	87	257	170	85	47

ข้อมูลที่จะใช้มาติดตามผล เริ่ม wk24 จากข้อสั่ง EOC