



ผลการใช้จ่ายและเบิกจ่ายเงินงบประมาณจังหวัดตราด (งบประจำ)

ตั้งแต่ 1 ตุลาคม 2566 – 23 มิถุนายน 2567 เรียงลำดับร้อยละการเบิกจ่ายจากน้อยไปมาก



กลุ่ม	ลำดับ	หน่วยงาน	งบประมาณ	ใช้จ่าย (ล้านบาท)	ร้อยละ	เบิกจ่าย (ล้านบาท)	ร้อยละ
		รวม 73 หน่วยงาน	784.847	631.649	80.48	625.846	79.74
XL	1	ที่ทำการปกครอง จังหวัด ตราด	160.719	127.001	79.02	126.952	78.99
	2	สำนักงานเขตพื้นที่การศึกษาประถมศึกษาตราด	111.803	99.303	88.82	99.303	88.82
	3	เทศบาลเมืองตราด	94.123	90.105	95.73	90.105	95.73
รวม XL จำนวน 3 หน่วย			366.645	316.410	86.30	316.360	86.29
L	1	งบพัฒนาจังหวัด	12.492	6.397	51.21	4.325	34.63
	2	วิทยาลัยชุมชนจังหวัดตราด	12.182	8.041	66.01	7.847	64.41
	3	ตำรวจภูธรจังหวัดตราด	39.398	27.336	69.39	27.336	69.39
	4	สำนักงานส่งเสริมการศึกษานอกระบบจังหวัดตราด	30.055	22.151	73.70	21.908	72.89
	5	สำนักงานสาธารณสุขจังหวัด	32.578	24.553	75.37	24.553	75.37
	6	วิทยาลัยเทคนิคตราด	15.060	11.893	78.97	11.872	78.83
	7	โรงพยาบาลตราด	26.962	21.810	80.89	21.810	80.89
	8	เรือนจำจังหวัดตราด	25.470	22.121	86.85	22.121	86.85
รวม L จำนวน 8 หน่วย			194.198	144.301	74.31	141.772	73.00
M	1	สำนักงานทรัพยากรธรรมชาติและสิ่งแวดล้อม จังหวัด ตราด	2.743	1.335	48.69	1.335	48.69
	2	กองอำนวยการรักษาความมั่นคงภายใน จังหวัด ตราด	2.952	1.669	56.54	1.669	56.54
	3	สำนักงานธนารักษ์พื้นที่จังหวัดตราด	1.388	0.825	59.45	0.825	59.45
	4	สำนักงานพัฒนาชุมชนจังหวัด ตราด	8.547	5.212	60.98	5.212	60.98
	5	สำนักงานส่งเสริมการปกครองท้องถิ่นจังหวัดตราด	3.377	2.099	62.17	2.062	61.05

เป้าหมาย ใช้จ่าย
เดือนมิถุนายน 2567

- ต่ำกว่าร้อยละ 73.00
- ร้อยละ 73.00 แต่ไม่ถึง 82.00
- ตั้งแต่ร้อยละ 82.00 ขึ้นไป

เป้าหมาย เบิกจ่าย
เดือนมิถุนายน 2567

- ต่ำกว่าร้อยละ 54.33
- ร้อยละ 54.33 แต่ไม่ถึง 58.00
- ตั้งแต่ร้อยละ 58.00 ขึ้นไป

กลุ่ม	ความหมาย
S	งบจัดสรรต่ำกว่า 1 ล้านบาท
M	งบจัดสรรตั้งแต่ 1 ล้านบาทขึ้นไป แต่ไม่เกิน 10 ล้านบาท
L	งบจัดสรรตั้งแต่ 10 ล้านบาทขึ้นไป แต่ไม่เกิน 50 ล้านบาท
XL	งบจัดสรรตั้งแต่ 50 ล้านบาทขึ้นไป

หมายเหตุ : รายงานจ่ายงบประจำรวมรายงานจ่ายงบกลาง
ที่เบิกจากส่วนกลาง



ผลการใช้จ่ายและเบิกจ่ายเงินงบประมาณจังหวัดตราด (งบลงทุน)

ตั้งแต่ 1 ตุลาคม 2566 – 23 มิถุนายน 2567 เรียงลำดับร้อยละการเบิกจ่ายจากน้อยไปมาก



กลุ่ม	ลำดับ	หน่วยงาน	งบประมาณ	ใช้จ่าย (ล้านบาท)	ร้อยละ	เบิกจ่าย (ล้านบาท)	ร้อยละ
		รวม 46 หน่วยงาน	1,485.879	1,028.475	69.22	262.220	17.65
	1	สำนักงานส่งเสริมการปกครองท้องถิ่นจังหวัดตราด	173.202	0.140	0.08	0.140	0.08
	2	โครงการชลประทานตราด	369.803	250.918	67.85	50.942	13.78
	3	โรงพยาบาลตราด	62.828	47.207	75.14	37.065	59.00
XL	4	งบพัฒนาจังหวัด	167.240	126.953	75.91	0.911	0.54
	5	แขวงทางหลวงชนบทตราด	118.669	99.048	83.47	37.614	31.70
	6	แขวงทางหลวงตราด	365.885	342.077	93.49	58.980	16.12
	7	องค์การบริหารส่วนจังหวัดตราด	83.419	81.271	97.43	53.219	63.80
		รวม XL จำนวน 7 หน่วย	1,341.046	947.614	70.66	238.871	17.81
	1	ที่ทำการปกครองจังหวัด ตราด	19.725	1.954	9.91	0.126	0.64
	2	สำนักงานสาธารณสุขจังหวัด	10.895	1.280	11.75	0.000	0.00
L	3	เทศบาลเมืองตราด	23.371	16.109	68.93	16.109	68.93
	4	สำนักงานเขตพื้นที่การศึกษาประถมศึกษาตราด	26.542	22.477	84.69	0.994	3.75
	5	ตำรวจภูธรจังหวัดตราด	14.738	14.738	100.00	0.000	0.00
		รวม L จำนวน 5 หน่วย	95.271	56.558	59.37	17.229	18.08

เป้าหมาย ใช้จ่าย
เดือนมิถุนายน 2567

- ต่ำกว่าร้อยละ 62.00
- ร้อยละ 62.00 แต่ไม่ถึง 80.00
- ตั้งแต่ร้อยละ 80.00 ขึ้นไป

เป้าหมาย เบิกจ่าย
เดือนมิถุนายน 2567

- ต่ำกว่าร้อยละ 19.08
- ร้อยละ 19.08 แต่ไม่ถึง 21.00
- ตั้งแต่ร้อยละ 21.00 ขึ้นไป

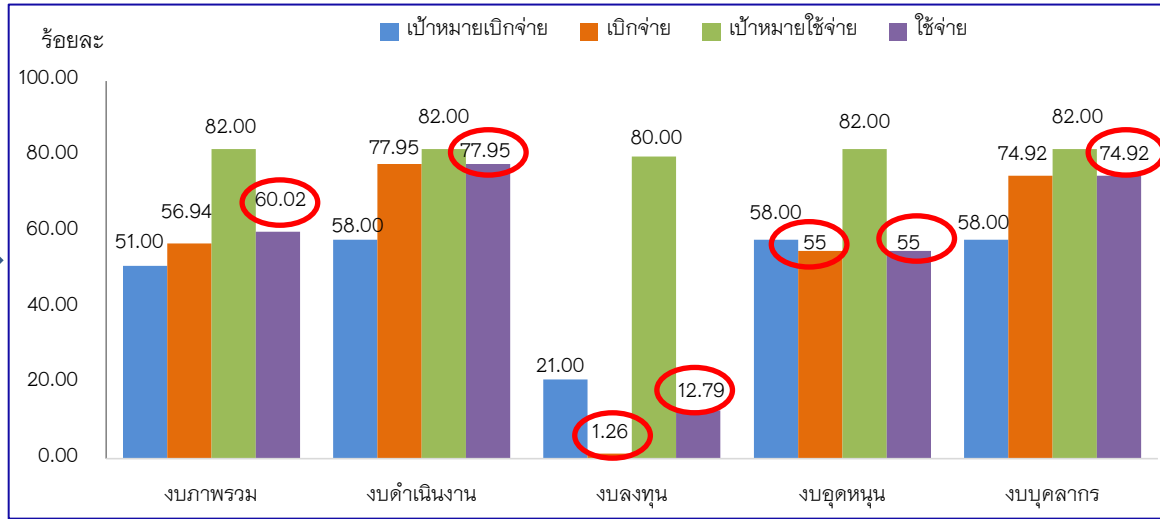
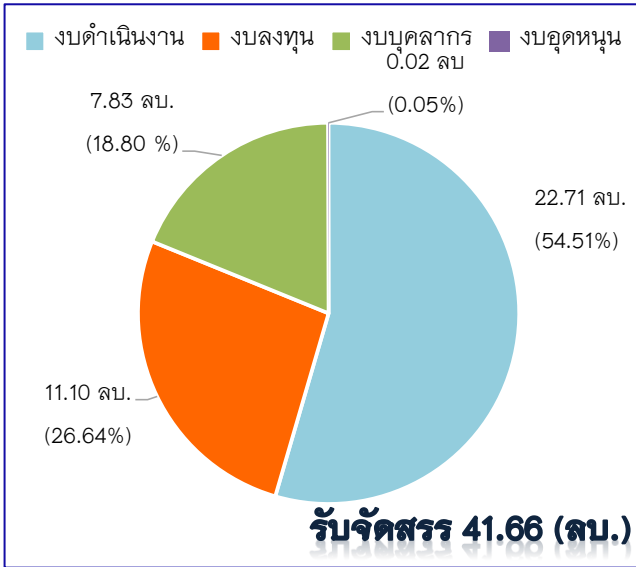
กลุ่ม	ความหมาย
S	งบจัดสรรต่ำกว่า 1 ล้านบาท
M	งบจัดสรรตั้งแต่ 1 ล้านบาทขึ้นไป แต่ไม่เกิน 10 ล้านบาท
L	งบจัดสรรตั้งแต่ 10 ล้านบาทขึ้นไป แต่ไม่เกิน 50 ล้านบาท
XL	งบจัดสรรตั้งแต่ 50 ล้านบาทขึ้นไป

หมายเหตุ : เงินอุดหนุนเฉพาะกิจ (อปท.)
และเงินอุดหนุนสมทบการบูรณปฏิสังขรวัด
สนง.พระพุทธศาสนา เป็นเงินงบประมาณที่ไม่
สามารถสร้าง PO ในระบบ New GFMS Thai



ความก้าวหน้าผลการใช้จ่ายงบประมาณ ปีงบประมาณ พ.ศ.2567 (มิ.ย.67)

หน่วยเบิกจ่าย : สสจ.ตราด (GFMS 27 มิ.ย. 67)



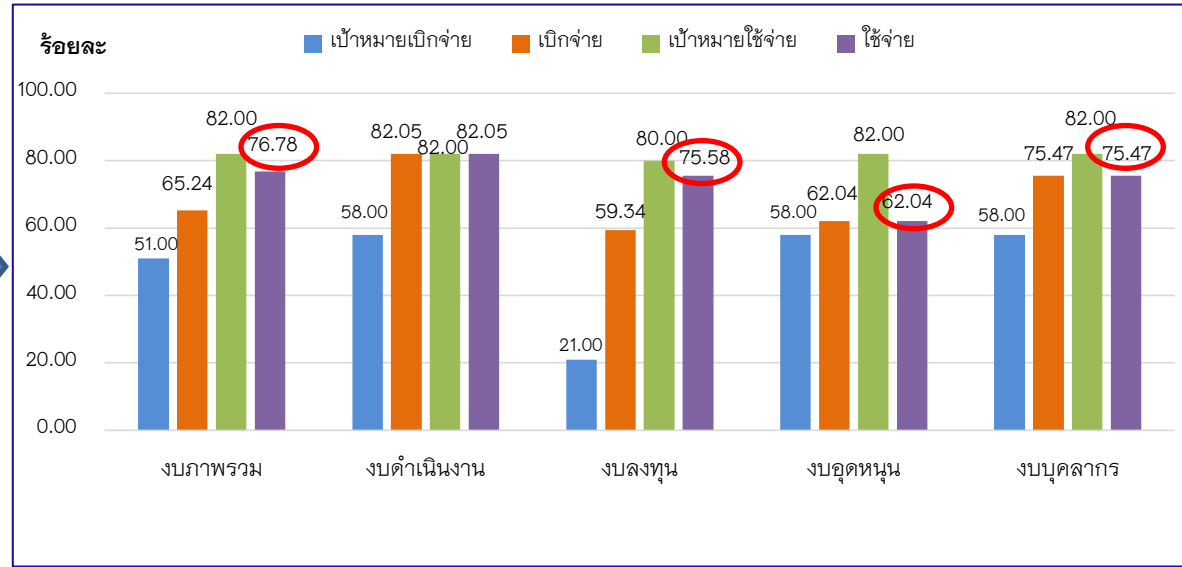
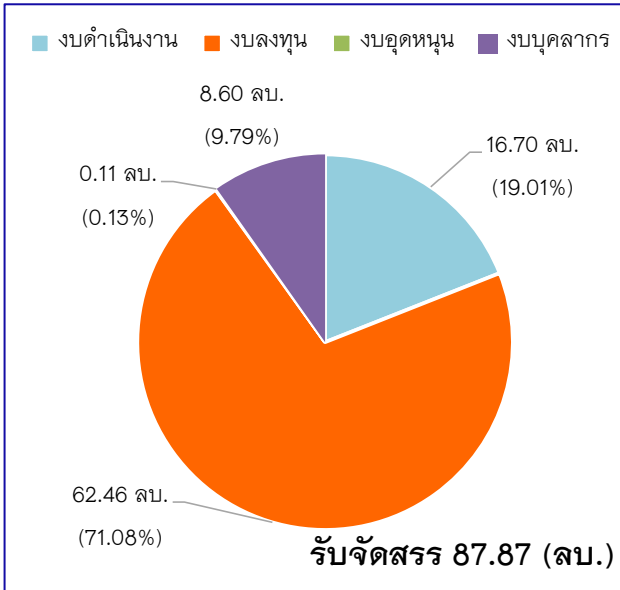
รายการรับจัดสรร	รับจัดสรร ต.ค. 66- พ.ค. 67	รับจัดสรรเพิ่ม มิ.ย. 67	รับจัดสรรแล้ว รอหนังสือแจ้ง	รวม
งบดำเนินงาน	18,889,796.00	3,823,800.00	-	22,713,596.00
งบลงทุน	11,094,800.00	-	-	11,094,800.00
งบอุดหนุน	11,000.00	9,000.00	-	20,000.00
งบบุคลากร	7,831,420.00	-	-	7,831,420.00

รายการ งบดำเนินงาน	รับจัดสรร (บาท)	ใช้จ่าย (%)	คงเหลือ (บาท)	หมายเหตุ
1. ยุทธศาสตร์เฉพาะ	3,004,400.00	54.67	1,361,762.50	โอนเงิน มิ.ย. 67 = 817,400
2. งบค่าตอบแทน (ฉ11/พตส./คตส./ประกันสังคม /ค่าไม่ทำเวชฯ/ค่าเช่าบ้าน)	17,773,996.00	81.46	3,295,615.00	ฉ.11 คงเหลือ 183,084.00 พตส. คงเหลือ 2,826,874.00 รับโอน 19 มิ.ย. 67 = 2,602,700 คตส. คงเหลือ 13,792.00 ปกส. คงเหลือ 44,101.00 กองทุนทดแทนฯ คงเหลือ 7,764.00 ไม่ทำเวชฯ คงเหลือ 200,000.00 เช่าบ้าน คงเหลือ 20,000.00
3. ค่าสาธารณูปโภค	973,300.00	79.63	198,230.43	รับโอน 18 มิ.ย. 67 = 198,200
4. งบภารกิจพื้นฐาน (จัดสรรแผนงาน/โครงการ/ ค่าไปราชการ)	961,900.00	84.02	153,758.00	รับโอน งวด 2 = 20 มิ.ย. 67 = 65,000



ความก้าวหน้าผลการใช้จ่ายงบประมาณ ปีงบประมาณ พ.ศ.2567 (มิ.ย. 67)

หน่วยเบิกจ่าย : รพ.ตราด (GFMS 27 มิ.ย. 2567)



รายการรับจัดสรร	รับจัดสรร ต.ค.66-เม.ย.67	รับจัดสรรเพิ่ม พ.ค. 67	รวม
งบดำเนินงาน	12,217,457.00	4,485,560.00	16,703,017.00
งบลงทุน	62,857,800.00	-	62,857,800.00
งบอุดหนุน	75,000.00	40,000.00	115,000.00
งบบุคลากร	5,031,215.00	3,571,550.00	8,602,765.00

รายการงบประมาณดำเนินงาน	รับจัดสรร(บาท)	ใช้จ่าย (%)	คงเหลือ (บาท)	หมายเหตุ
1. ยุทธศาสตร์เฉพาะ (ค่าตอบแทนนิติเวช/คลินิก พิเศษ/ยาเสพติด/สาธารณสุขสำหรับ ผู้ต้องขัง/จัดการขยะและ สิ่งแวดล้อม)	328,500.00	58.90	135,015.95	
2. งบค่าตอบแทน (จ.11, จ.12,P4P/พตส./คตส./ประกันสังคม /สมทบกองทุนทดแทนฯ)	16,374,517.00	82.51	2,863,745.40	