



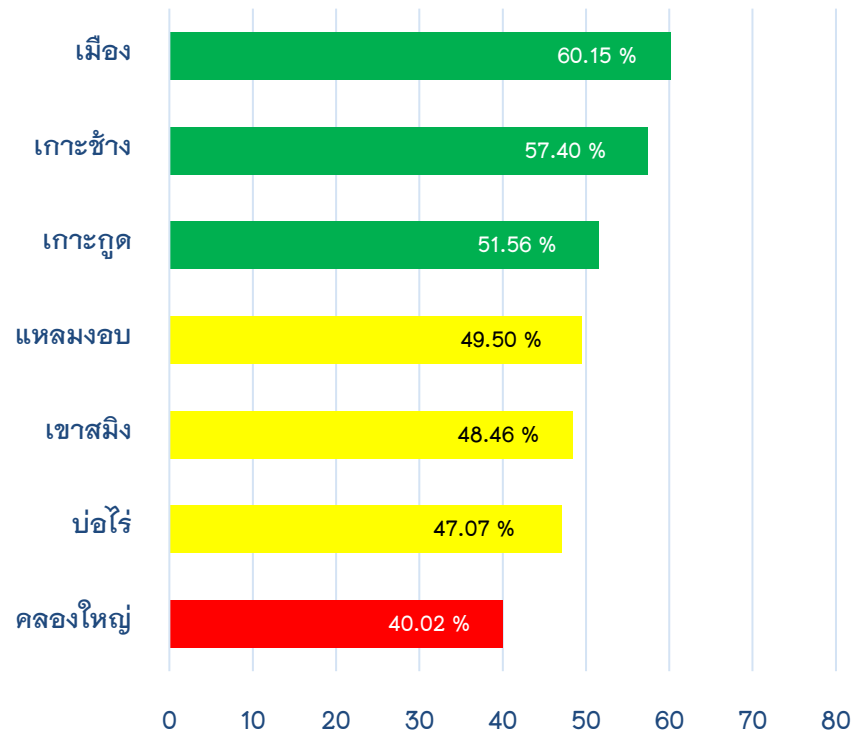
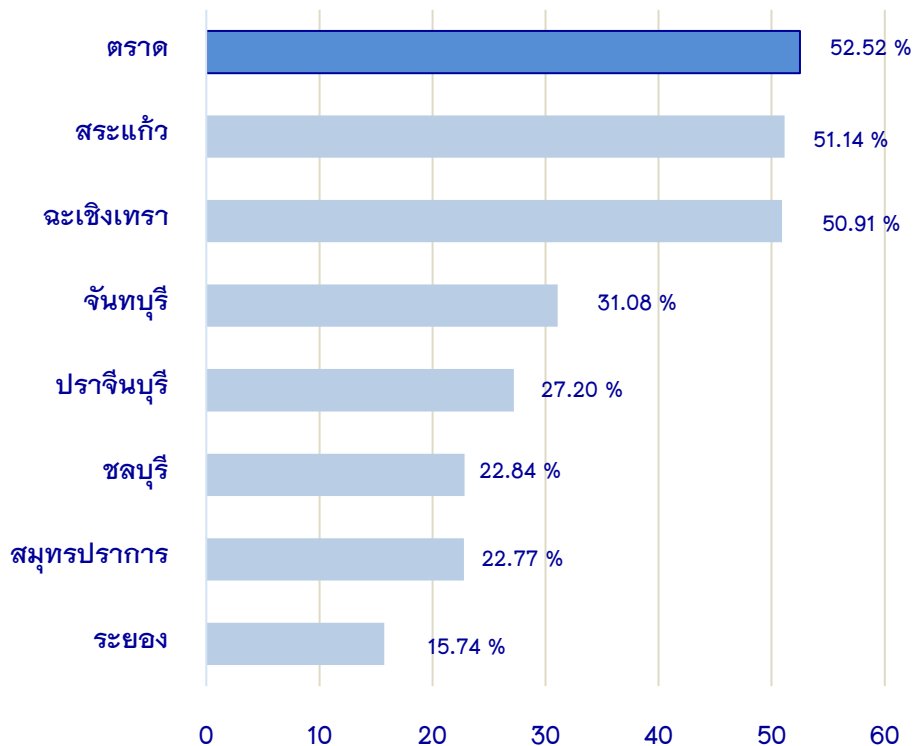
# สรุปรายงานการยืนยันตัวตนของประชาชน ที่มี Health ID



26 มิ.ย.67

เขตสุขภาพที่ 6 ภาพรวม 30.14 %

จังหวัดตราด 52.52 %

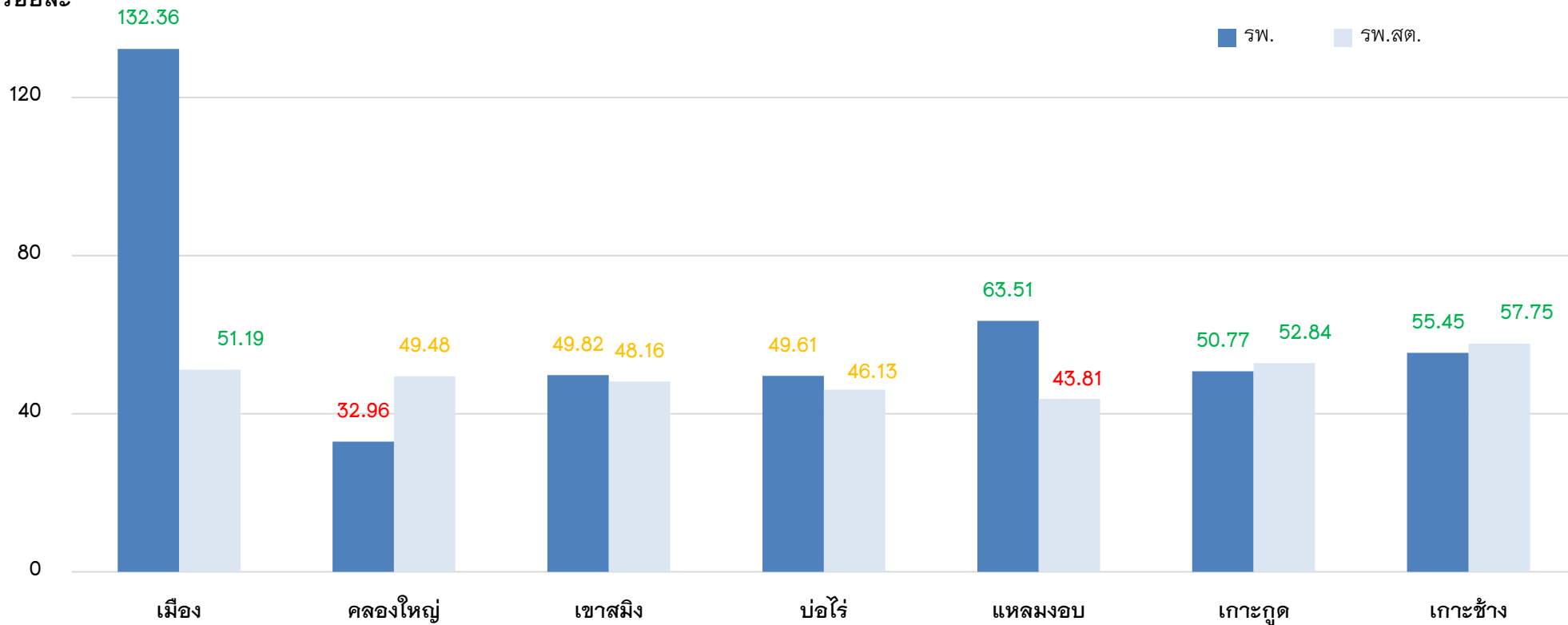




# สรุปรายงานการยืนยันตัวตนของประชาชน ที่มี Health ID จังหวัดตราด

## เปรียบเทียบผลงาน รพ.กับ รพ.สต.รายอำเภอ

ร้อยละ



ที่มา : <https://app.powerbi.com> ข้อมูล ณ วันที่ 26 มิ.ย.2567 เวลา 22.28 น.

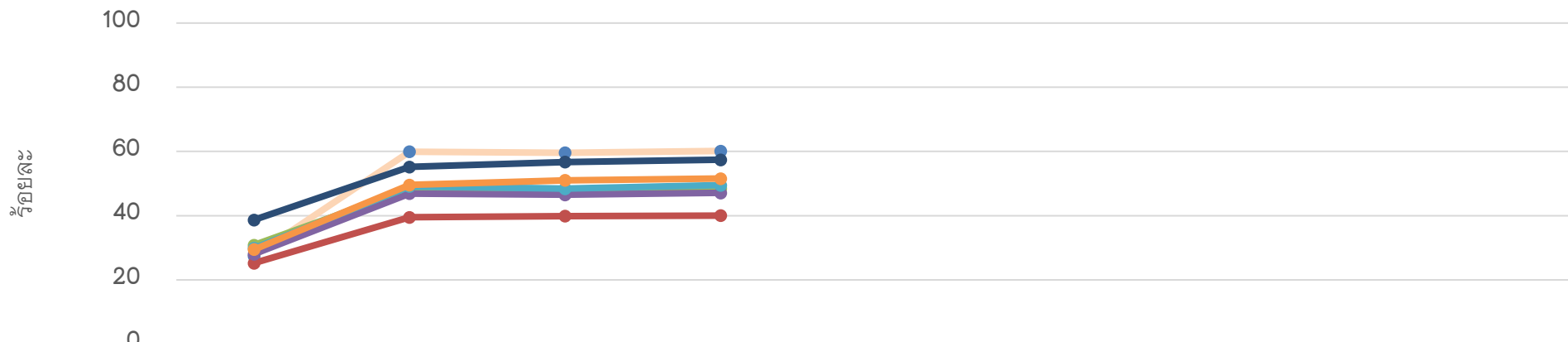


สรุปรายงานการยืนยันตัวตนของ  
ประชาชน ที่มี Health ID จังหวัดตราด



## ความก้าวหน้าการดำเนินงาน HEALTH ID จำแนกรายอำเภอ

26 มิ.ย.67



	15 พ.ค.	31 พ.ค.	14 มิ.ย.	26 มิ.ย.				
● เมือง	27.42	59.95	59.60	60.15				
● คลองใหญ่	25.20	39.50	39.85	40.02				
● เขาสมิง	30.80	48.29	48.14	48.46				
● บ่อไร่	27.99	46.90	46.52	47.07				
● แหลมงอบ	29.87	49.11	48.41	49.50				
● เกาะกูด	29.45	49.57	51.03	51.56				
● เกาะช้าง	38.66	55.19	56.70	57.40				

ที่มา : <https://app.powerbi.com> ข้อมูล ณ วันที่ 26 มิ.ย.2567 เวลา 22.28 น.