

การพัฒนาระบบบริการ รองรับทันตแพทยอาสา



โรงพยาบาลส่งเสริมสุขภาพตำบล
เกาะKMาก จังหวัดตราด



โดย : กลุ่มงานพัฒนายุทธศาสตร์สาธารณสุข สำนักงานสาธารณสุขจังหวัดตราด

แผนการพัฒนาระบบบริการรองรับทันตแพทย์อาสา โรงพยาบาลส่งเสริมสุขภาพตำบลเกาะหมาก อำเภอเกาะกูด จังหวัดตราด

กำหนดการเปิดบริการ

วันที่ 1 กรกฎาคม 2567

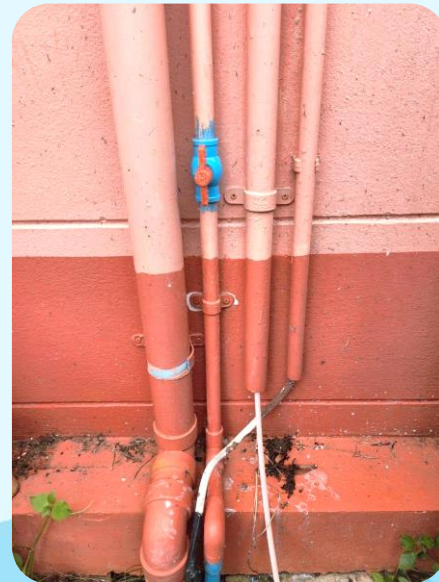
ประเด็นการพัฒนา	แนวทางดำเนินการ	ผู้รับผิดชอบ
การบริหารจัดการผู้ช่วยทันตแพทย์	<ol style="list-style-type: none">1. โรงพยาบาลเกาะกูดจ้างตำแหน่ง พนักงานกระทรวงสาธารณสุข ประจำ รพ.เกาะกูด (อยู่ระหว่างคัดเลือกบุคคล)2. ลงพื้นที่ปฏิบัติงาน รพ.สต.เกาะหมาก ในช่วงเวลาที่มีทันตแพทย์อาสาลงปฏิบัติงาน	<ul style="list-style-type: none">- โรงพยาบาลเกาะกูด- สสอ.เกาะกูด
การจัดเตรียมอุปกรณ์ / เครื่องมือทางทันตกรรม	<ol style="list-style-type: none">1. รพ.สต.เกาะหมาก มี Unit ทำฟัน ที่ยังสามารถใช้งานได้และมีเครื่องมือทางทันตกรรมบางส่วนประจำ รพ.สต.เกาะหมาก2. การพัฒนาระยะแรก<ul style="list-style-type: none">- ยืม/ขอสนับสนุนอุปกรณ์ที่จำเป็นเพิ่มเติมจากโรงพยาบาลในจังหวัดตราด- โรงพยาบาลคลองใหญ่ให้ยืมเครื่องชุดหินปูน 2 เครื่อง (นำลงพื้นที่ทดสอบการใช้งานแล้ว สามารถใช้งานได้ 1 เครื่อง)3. การพัฒนาระยะถัดไป<ul style="list-style-type: none">- สำรวจและจัดซื้อ โดยใช้งบประมาณสนับสนุนจากสสจ.ตราด	<ul style="list-style-type: none">- กลุ่มงานทันตสาธารณสุข สสจ.ตราด- โรงพยาบาลเกาะกูด- สสอ.เกาะกูด- รพ.สต.เกาะหมาก

แผนการพัฒนาระบบบริการรองรับทันตแพทย์อาสา

โรงพยาบาลส่งเสริมสุขภาพตำบลเกาะหมาก อำเภอเกาะกูด จังหวัดตราด

ประเด็นการพัฒนา	แนวทางดำเนินการ	ผู้รับผิดชอบ
การปรับปรุงด้านโครงสร้าง	<ul style="list-style-type: none"> - ซ่อมแซมอ่างล้างมือ ในห้องทันตกรรมให้ใช้งานได้ ตามระบบป้องกันการติดเชื้อ - ซ่อมแซมห้องน้ำให้ใช้งานได้ - ซ่อมแซมระบบท่อส่งน้ำประปา ห้องทันตกรรม 	<ul style="list-style-type: none"> - รพ.สต.เกาะหมาก - สสอ.เกาะกูด
การจัดระบบสนับสนุนบริการอื่นๆ	<ul style="list-style-type: none"> - กรณีผู้ป่วยแพ้ยาชา/เหตุฉุกเฉิน มีเครื่อง AED หน้าห้องทันตกรรมพร้อมใช้งาน (ปัจจุบันติดตั้งแล้ว) - ระบบส่งต่อผู้ป่วย ตามแผนที่พัฒนาแล้ว - การจัดทำ Stock Card เพื่อบริหารจัดการคลังเวชภัณฑ์ - การจัดระเบียบห้อง/อุปกรณ์/เครื่องมือ ให้สะอาดและสามารถหยิบใช้งานได้สะดวก 	<ul style="list-style-type: none"> - รพ.สต.เกาะหมาก - สสอ.เกาะกูด
การบริหารจัดการด้านอื่นๆ	<ol style="list-style-type: none"> 1. การจัดการโปรแกรมการสมัคร <ul style="list-style-type: none"> - เพิ่มระบบการรับสมัครทันตแพทย์อาสา 2. การจัดการระบบประชาสัมพันธ์ <ul style="list-style-type: none"> - ปรับ Page การประชาสัมพันธ์เพื่อรับสมัครทันตแพทย์อาสา - แจ้งประชาสัมพันธ์ในกลุ่มทันตแพทย์ 3. ระบบอำนวยความสะดวกของชุมชน <ul style="list-style-type: none"> - ประสานการอำนวยความสะดวกที่พัก/การเดินทาง เพิ่มเติม (ประสานวิสาหกิจชุมชนท่องเที่ยวเกาะหมากทราบแล้ว ยินดีให้การสนับสนุนและจะประสานผู้ประกอบการที่เกี่ยวข้องต่อไป) 	<ul style="list-style-type: none"> - กลุ่มงานพัฒนายุทธศาสตร์ สาธารณสุข - รพ.สต.เกาะหมาก

การสำรวจความพร้อมของการจัดบริการทันตแพทย์อาสา



การสำรวจความพร้อมของการจัดบริการทันตแพทย์อาสา

